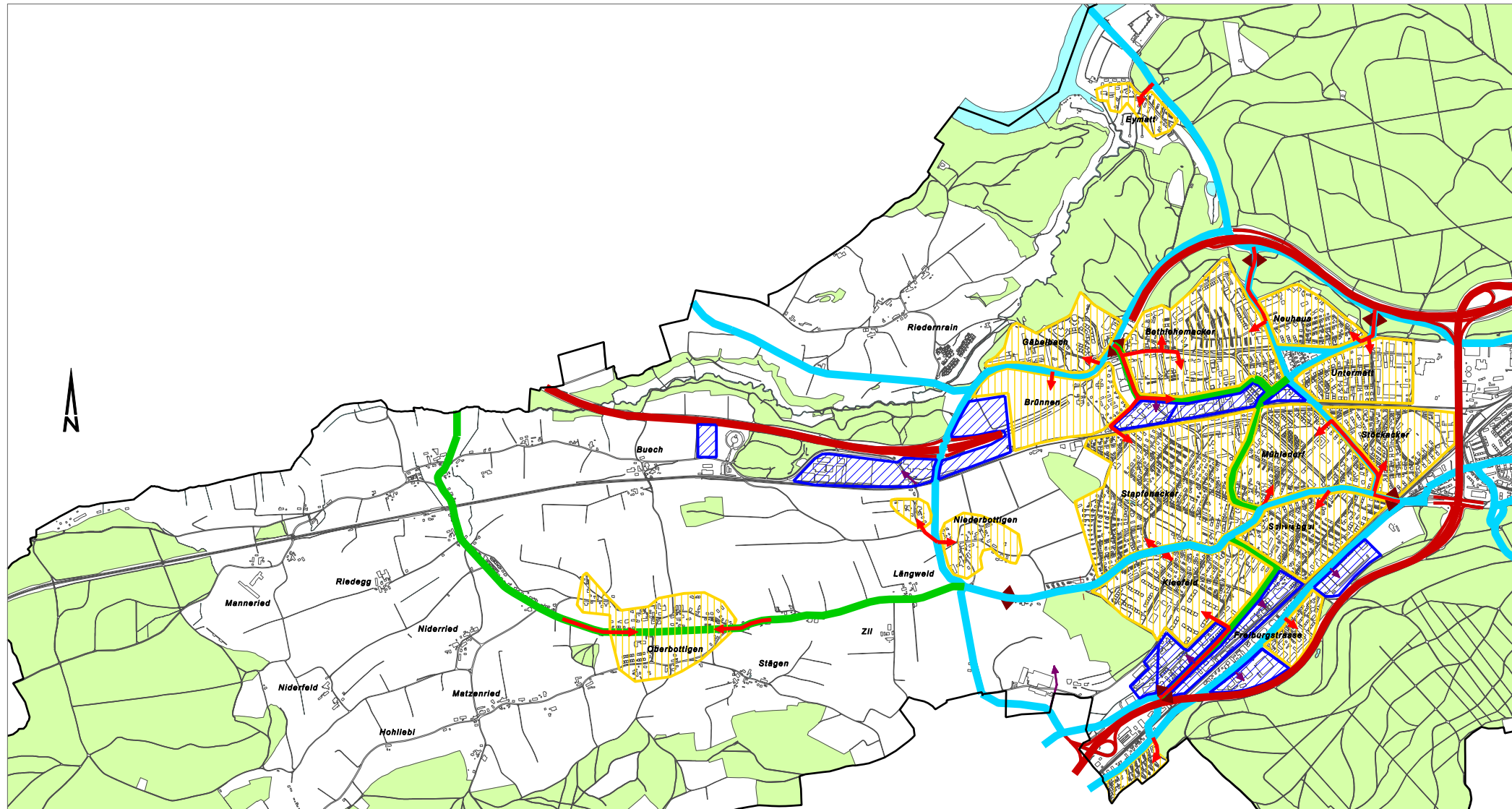


Konzept



- Hochleistungsnetz (Basisnetz)
- Hauptverkehrsstrassen (Basisnetz)
- Übergangsnetz
- Quartierzellen mit Verkehrsberuhigungsmassnahmen
- ➔ Zufahrt zu den Quartierzellen (Prinzip)

- Arbeitszonen
- ➔ Zufahrt zu den Arbeitszonen (Prinzip)
- ◄► Siedlungstore mit Verkehrsbeeinflussung

0 200 500 1000  
Verkehrsplanung, 10.01.2005 EBU