



Medienkonferenz Zwischenbericht zur Frühförderung 2007-2010



Frühförderung – eine Investition mit grosser Wirkung

Referat von Frau Gemeinderätin Edith Olibet



Armut schränkt Entwicklungschancen ein

Kinder brauchen

- Liebevolle, verlässliche Beziehungen zu Erwachsenen
- Vertrauen
- Ermutigung und Anteilnahme

- Erfahrungsmöglichkeiten
- Anregende Umgebung
- Bespielbare Aussenräume
- Gleichaltrige

Bei den Eltern dominieren

- Ständige Geldsorgen
- Prekäre Arbeitsbedingungen
- Wenig Selbstvertrauen
- Belastete Paarbeziehung

- Enge Wohnungen
- Kaum Spielsachen/Bücher
- Keine Aussenräume
- Wechselnde Adressen
- Belastete Nachbarschaften

Frühförderung leistet einen Beitrag zur Armutsprävention.

Frühförderung überzeugt

1. Hirnentwicklung ist früh besonders sensibel
-> besondere Wirksamkeit der Frühförderung
2. Frühförderung stärkt Schlüsselkompetenzen
-> beste Investition in unsere Zukunft
3. Junge Familien verdienen unsere Unterstützung
-> gesellschaftliche Verantwortung für die Kleinsten

Ergebnisse der wissenschaftlichen Evaluation

- alltagspraktische, sprachliche und soziale Fähigkeiten sind besser entwickelt
- Eltern sind gestärkt
- schrittweise erreicht Eltern und Kinder mit besonderem Bedarf
- Vernetzung schafft Zugänge
- Fördermodule vertiefen die Förderarbeit der Einrichtungen

-> guter Start in den Kindergarten!

Prof. F.D. Alsaker, Institut für Psychologie der Universität Bern



„Es braucht ein Dorf um ein Kind gross zu ziehen“
afrikanisches Sprichwort

Frühförderung erfordert Zusammenarbeit



Frühförderung - eine Investition mit grosser Wirkung



Quelle: Knudsen, E.I., Heckman, J.J., et al. (2006).

Allgemeine Ergebnisse zur Frühförderung

Referat Richard Jakob, Co-Leiter Gesundheitsdienst



Ziel von primano

Primano ermöglicht allen Kindern einen guten Start in den Kindergarten

Deshalb...

will primano v.a. die Bildungschancen von Kindern verbessern, die unter erschwerten Bedingungen aufwachsen.

Erschwerte Bedingungen bedeuten:

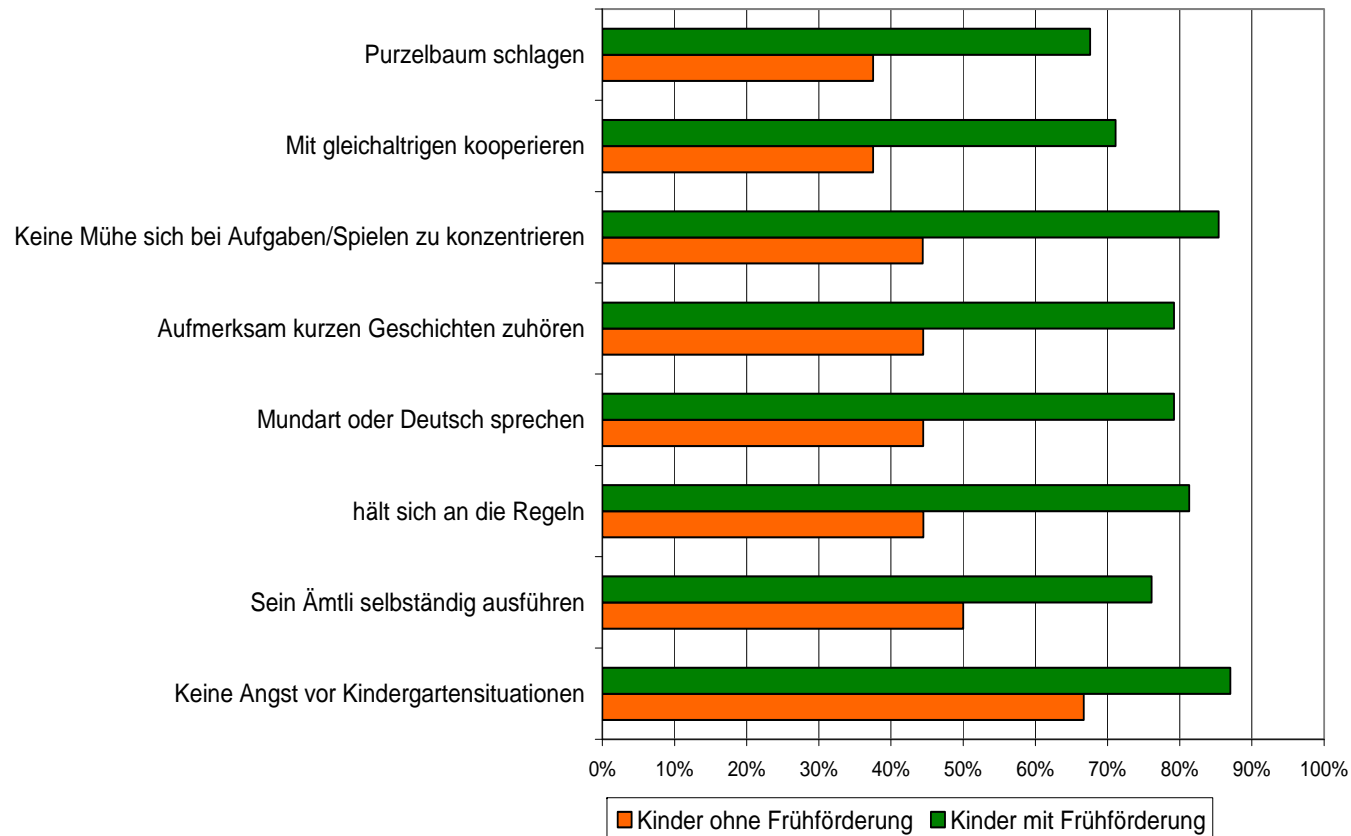
- Armut, Existenzprobleme
- Erwerbslosigkeit
- Prekäre Wohnverhältnisse
- Sprachbarrieren, Isolation
- Fehlende Integration
- Gesundheitliche Probleme, Krankheit

Allgemein wenig geförderte Kinder - Erfahrungen der Kindergartenlehrpersonen

- geringere Selbständigkeit
- wenig Ideen im Freispiel
- Teilnahmslosigkeit und Unsicherheit
- Schwierigkeiten beim Einhalten von Regeln
- motorische Auffälligkeiten und Unsicherheiten
- keine Übung im Umgang mit Malstiften, Pinsel oder Schere
- ungenügendes Verstehen von Anleitungen und einfachen Sachverhalten

Kinder ohne Frühförderung – merkbare Defizite

Anteil Kinder, die verschiedene grundlegende Fähigkeiten **bei Kiga-Eintritt** beherrschen (trifft zu /trifft genau zu)



Anteil Kinder ohne Frühförderung vor dem Kindergarten

Bildungsabschluss der Eltern	Kinder ohne Besuch eines familienergänzenden Frühförderungsangebots (Kita, Spielgruppe, MuKi-Angebot etc.)
Berufsbildung oder Hochschulabschluss (ganze Stadt)	20%
Nur obligatorische Schule besucht (ganze Stadt)	40%

Quelle: Daten aus der schulärztlichen Untersuchung bei 2154 Kindergartenkindern der SJ 2008/09 – SJ 2010/11

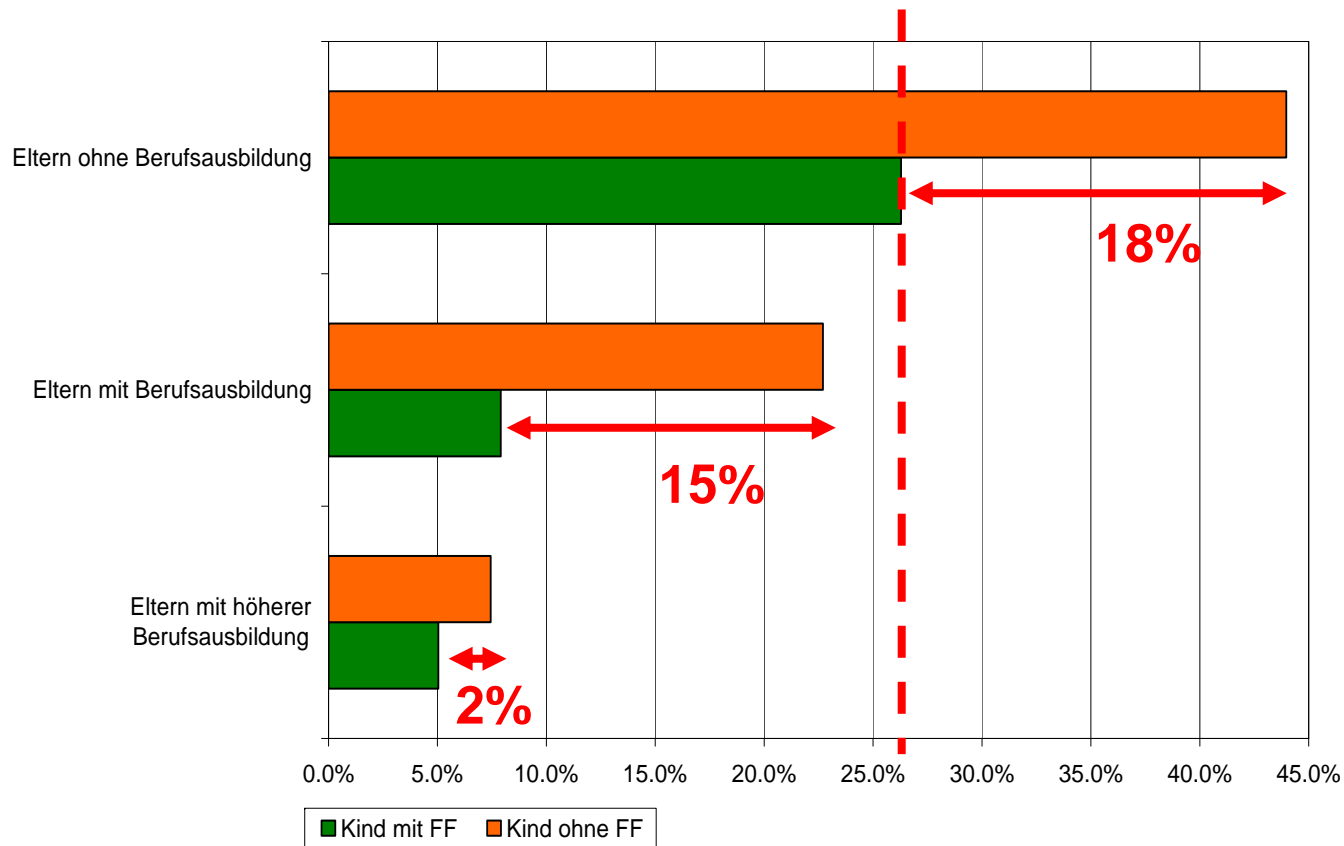
Kinder mit Frühförderung – guter Start in Kindergarten

Kindergartenlehrpersonen beschreiben Kinder mit guter vorschulischer Förderung wie folgt:

- Sie integrieren sich leichter in der Gruppe
- Sind neugierig, offen und interessiert und haben Spielideen
- Sie können Regeln einhalten
- Sie können sich eine Weile auf eine Tätigkeit konzentrieren
- Sie haben einen guten Wortschatz; fremdsprachige Kinder verstehen bereits etwas Deutsch
- Sie sind selbständig (Jacken, Schuhe anziehen)
- Bewegungsfreudig
- Kennen bereits Werkzeuge wie Schere und Farbstifte

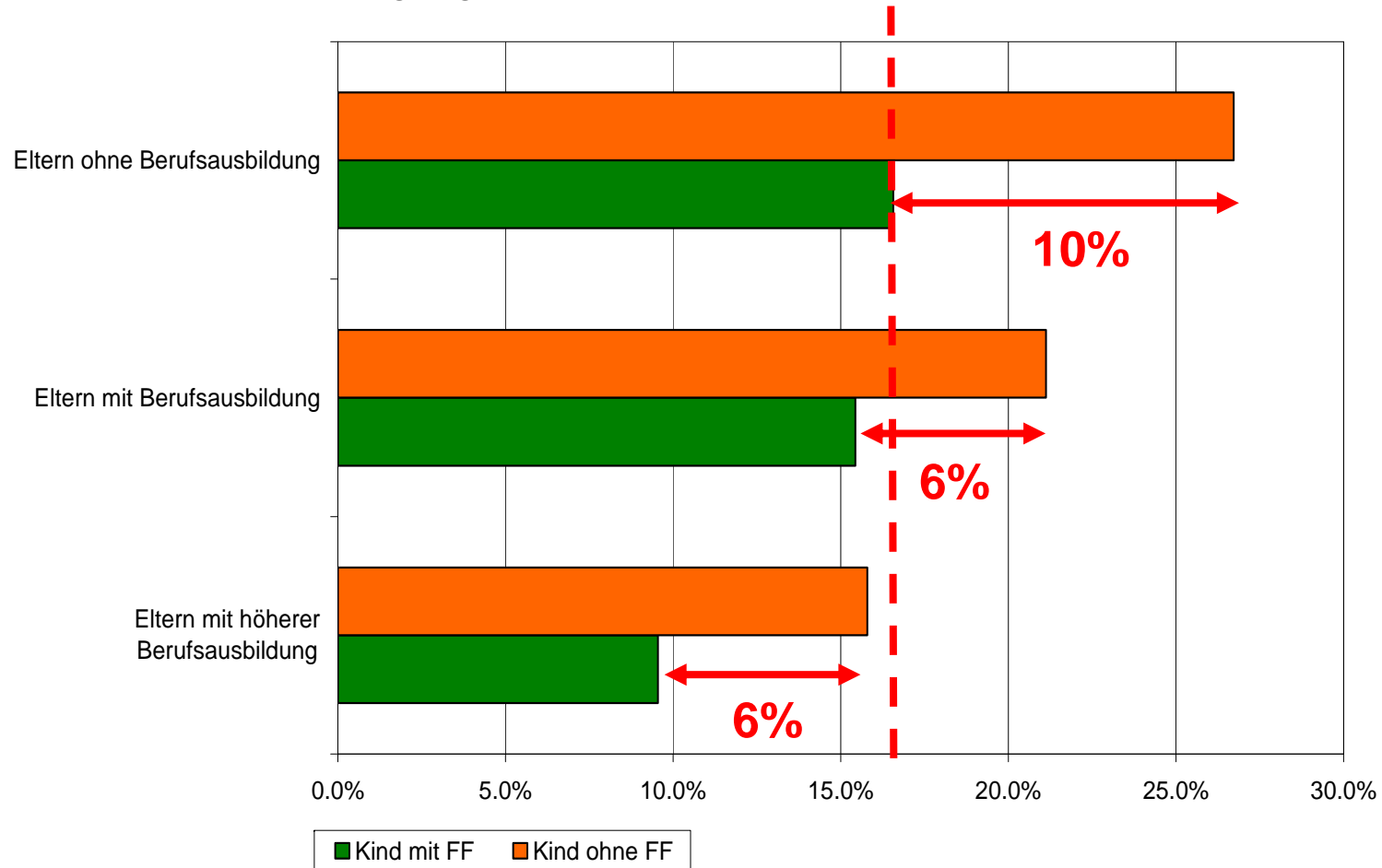
Anteil Kinder mit ungenügendem Worttest

(8 oder weniger von 12 einfachen Gegenständen benennen können)



Anteil Kinder mit einer nicht altersgemässen Feinmotorik

(z.B. feine Handbewegungen wie schrauben)



Guter Start im Kindergarten – dank primano Frühförderung

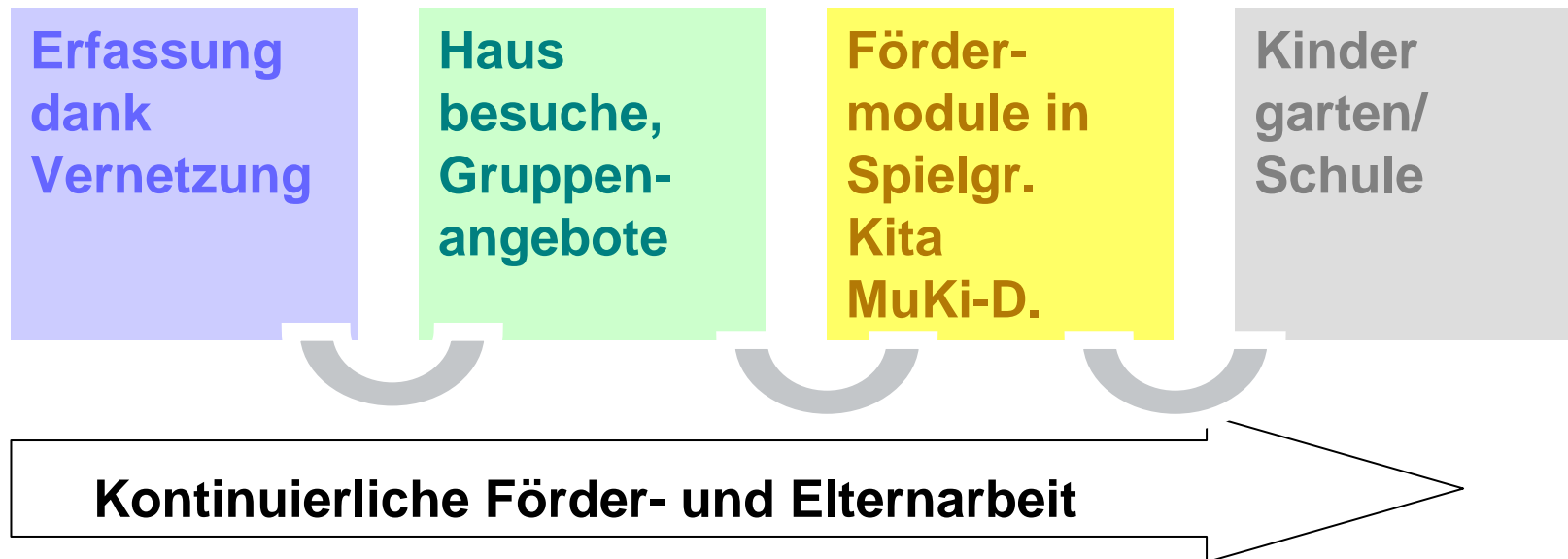
- Unterschiede von gut und weniger gut geförderten Kindern werden im Kindergarten deutlich wahrgenommen
- Die durch die Kindergartenlehrpersonen wahrgenommenen Defizite sind für die schulische Entwicklung höchst relevant
- Die Chancen auf einen guten Start werden durch Frühförderung nachweislich verbessert
- Der Anteil Kinder ohne vorschulische Förderung ist deshalb zu hoch
- Durch die Reduktion der Entwicklungsunterschiede bei Kindergartenentrtritt, erfahren die Kindergartenlehrpersonen eine Entlastung

Spezifische Wirkungen von primano

Dr.med. Annemarie Tschumper, Co-Leiterin Gesundheitsdienst



Vernetzung: Stärkung der Förderkette



Vernetzung erreicht die Menschen

- 35 Einrichtungen
an Quartierplattformen 2 mal jährlich
- 100 Fachstellen und Fachpersonen
- 150-200 Eltern
in Gesprächen, in der Quartierinstitution oder
bei Aktionen im nahen Wohnumfeld
- **50 Kinder werden in ein Förderangebot vermittelt**
(pro Jahr in 4 Quartierkoordinationsstellen)

Hausbesuchsprogramm schritt:weise

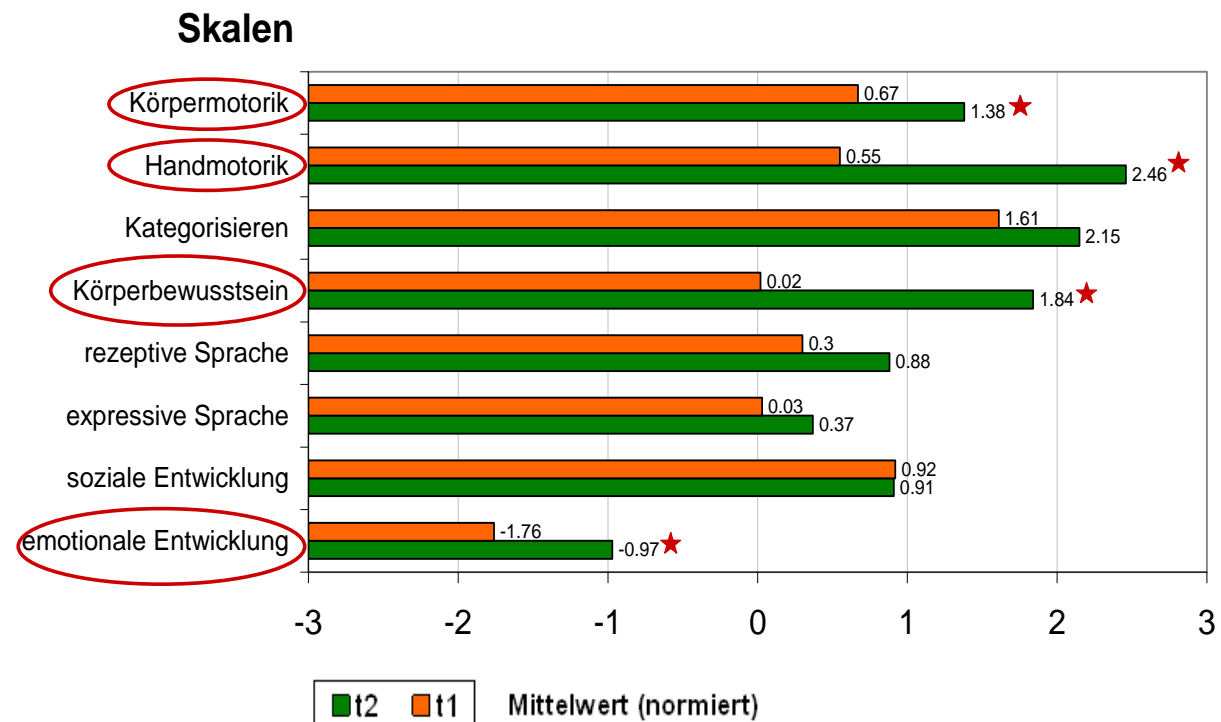


Bisher haben 133 Familien teilgenommen

	HB1 07/09	HB2 08/10	HB3 09/11	HB4 10/12
deutsch	5	8	9	8
tamilisch	9	10	8	9
albanisch	8	5	8	6
somalisch		5	7	7
arabisch		1	3	5
kurdisch		2		3
türkisch		1	2	4
Abschluss	22	32	37	42 <i>(läuft)</i>
Abbruch	5	7	5	

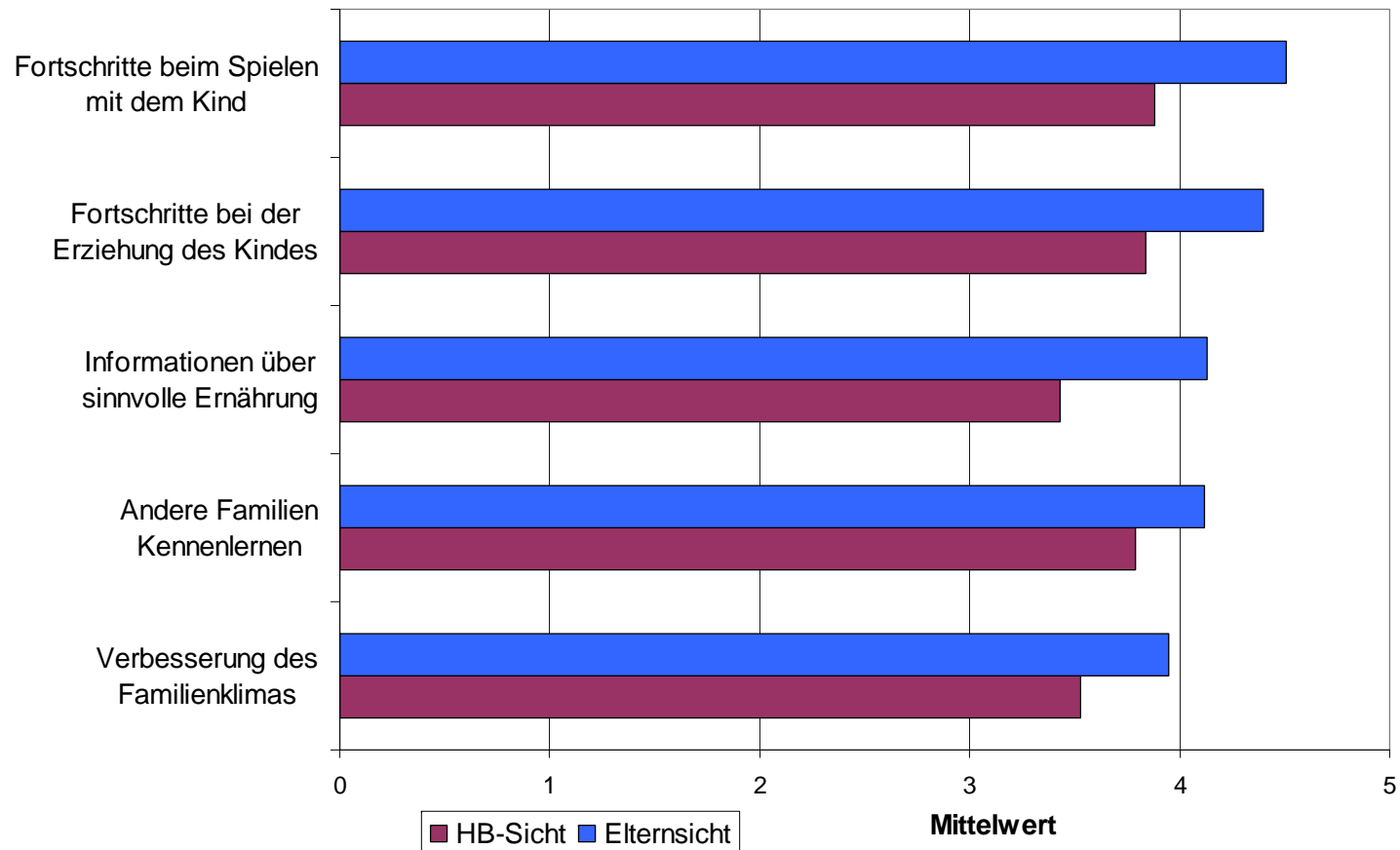
Ergebnisse schritt:weise - Kinder entwickeln sich besser als der Ausgangsbefund erwarten lässt

Resultate der Entwicklungstests am Anfang (t1) und Ende (t2) des ersten Durchgangs von schritt:weise



Eltern sehen auch Fortschritte bei sich selbst

Resultate der Abschlussbefragungen der Hausbesucherinnen (HB) und Eltern am Ende des ersten Durchgangs von schritt:weise (3=teilweise, 4=ja, 5=ja sehr).



Beobachtungen im Kindergarten (Lehrpersonen)

Fähigkeiten, die sich besonders positiv entwickelten:

- Feinmotorik
- alltagspraktische Fähigkeiten
- sprachliche Kommunikation
- emotionale Entwicklung

schritt:weise Kinder haben aufgeholt

Sie gehören in einigen Aspekten zu den am weitesten entwickelten Kindern

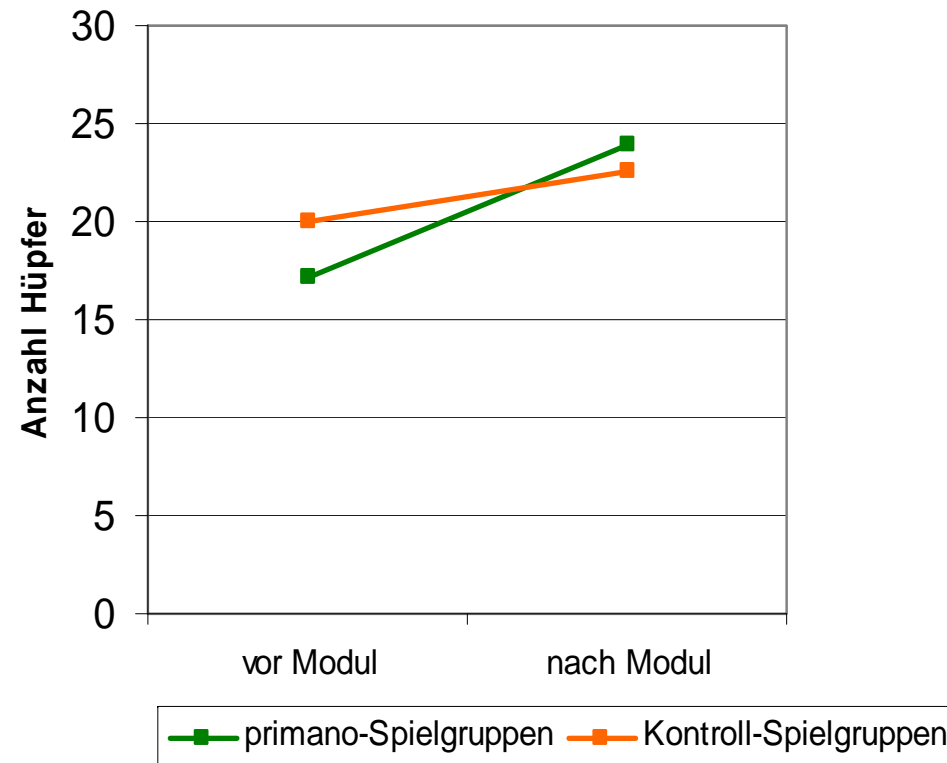
Fördermodule in Spielgruppen und Kitas



Motorik, Sprache, Ernährung, Sozialkompetenz

Motorik: Fördermodule beeinflussen die Entwicklung positiv

Vergleich zwischen Kindern aus primano- und Kontroll-Spielgruppen



Sprache: Fortschritte in der Sprachentwicklung

- Besseres Verständnis von Anweisungen
- Mehr Sicherheit in der Mehrzahlbildung
(Voraussetzung für Grammatikverständnis, später Text- und Mathematikaufgaben)
- Sprechfreudigkeit, Gespräche führen
- Freude an Reimen

Fremdsprachige Kinder profitieren besonders stark.

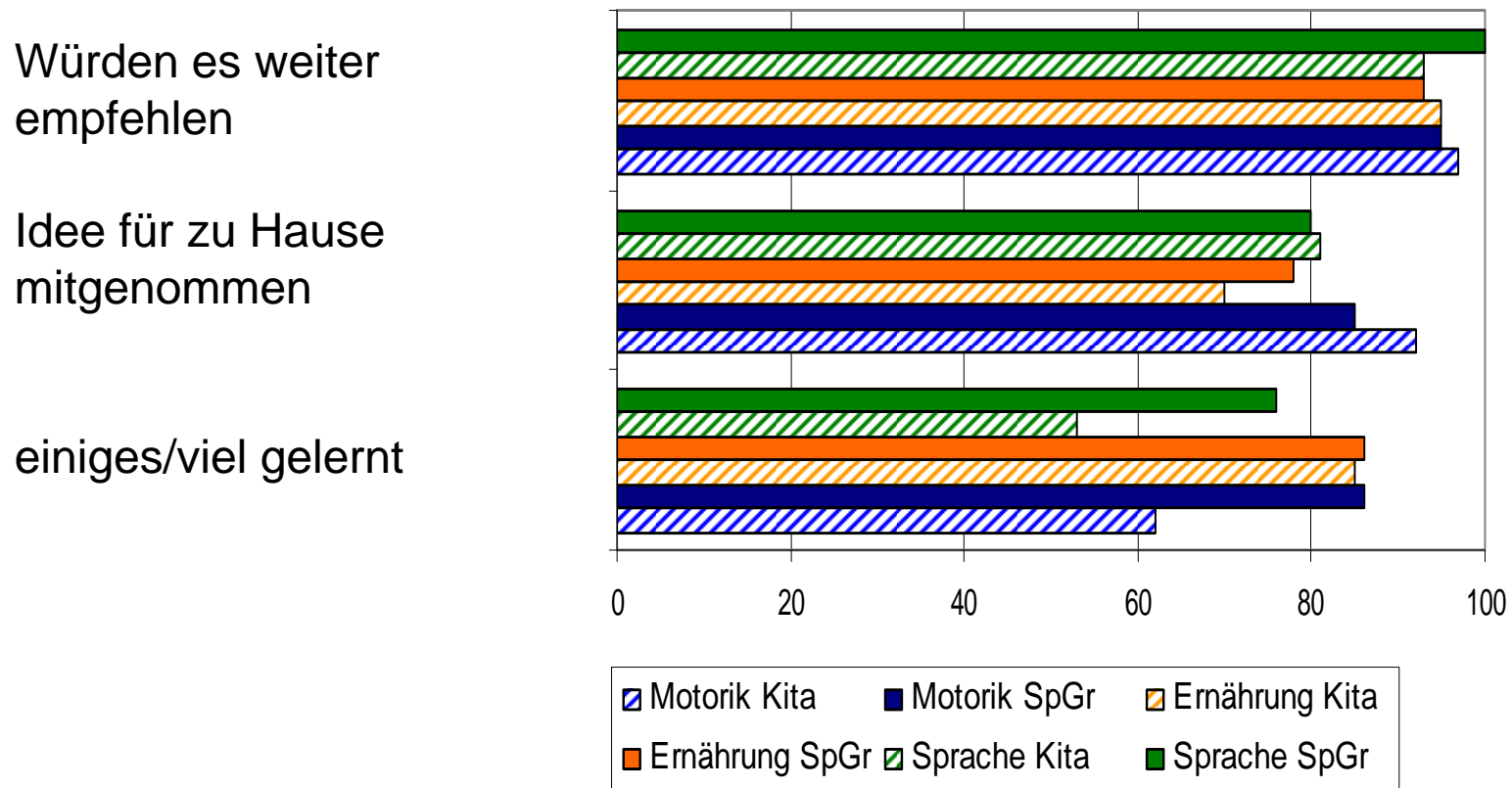
**Für eine wirksame Sprachförderung:
mindestens 2 Spielgruppenbesuche pro Woche**

Ernährung: gute Gewohnheiten wirken mehr als Worte

Wasser trinken
ist gesund!



Eltern beurteilen Elternanlässe positiv



Fazit 1: Damit Frühförderung erfolgreich ist, braucht es...

- Zielgruppenspezifische, niederschwellige Ansätze (z.B. Hausbesuchsprogramm, Vernetzung)
- Zeit für Vertrauensbildung Eltern/Einrichtungen
- Zeit für die Kinder: 2 Halbtage Spielgruppe/Woche
- Eine gute Qualität der Frühförderung, z.B. Fördermodule



Fazit 2: deutliche Wirkung bei den Kindern

Lehrpersonen, Spielgruppen- und Kita-Leitungen und der Schulärztliche Dienst beobachten deutliche Fortschritte bei:

- Alltäglichen Fähigkeiten
- Fein- und Schreibmotorik
- Sprachverständnis und sprachlichem Ausdruck
- Emotionaler und sozialer Entwicklung

Fazit 3: Wirkung auch bei den Eltern



Nur wenn Eltern in ihre eigenen Fähigkeiten vertrauen, können sie den Kindern Vertrauen vermitteln.

Danke für Ihre Aufmerksamkeit

Haben Sie Fragen zu primano?

