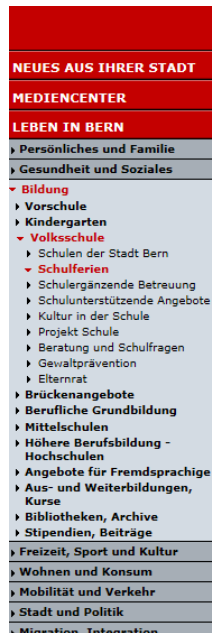




Beschrieb für den Import des elektronischen Schulferienkalenders ins Outlook

1. Auf den Link „Schulferien 2012 – 2014 für Outlook und ICal“ klicken.



Schulferien



Der "Immerwährende Ferienkalender" definiert die Schulferien nach den Kalenderwochen (DIN-Norm).

| | |
|---------------------|------------------|
| Februar-Ferienwoche | Woche 6 |
| Frühlingsferien | Wochen 15 und 16 |
| Sommerferien | Wochen 28 bis 32 |
| Herbstferien | Wochen 39 bis 41 |
| Winterferien | Wochen 53 und 1 |

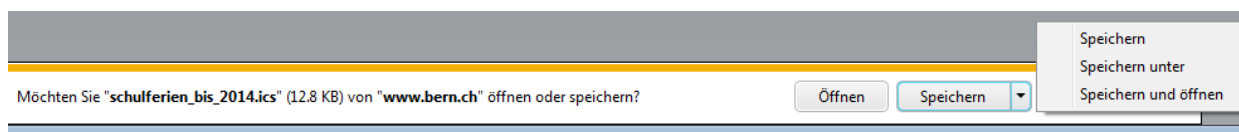
[Ferienkalender mit aktuellen Daten \(PDF, 19 kB\)](#)

[Schulferien 2012 - 2014 für Outlook und ICal](#)

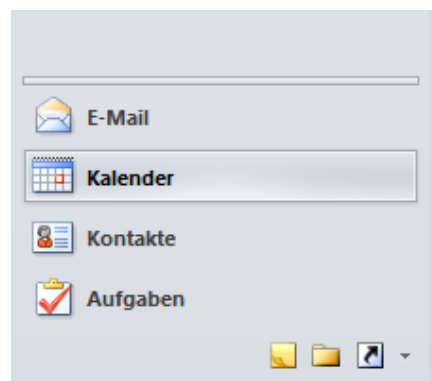
Ferienlager

Im letzten Jahrzehnt haben die Anmeldungen für Ferienlager sukzessive abgenommen. Nach wie vor beliebt ist aber das **polysportive Lager** des Sportamts der Stadt Bern in **Fiesch** während der Herbstferien. Weitere Lager führen der Gesundheitsdienst, der Verein «Ferienlager» und die Volksschulen im Turnus durch. [Mehr](#).

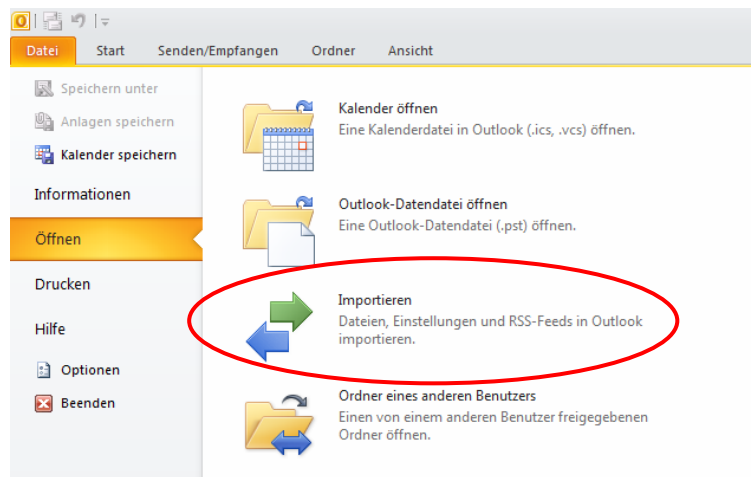
2. Den Kalender mit der Funktion „Speichern unter“ an einem beliebigen Ort auf dem Computer abspeichern.



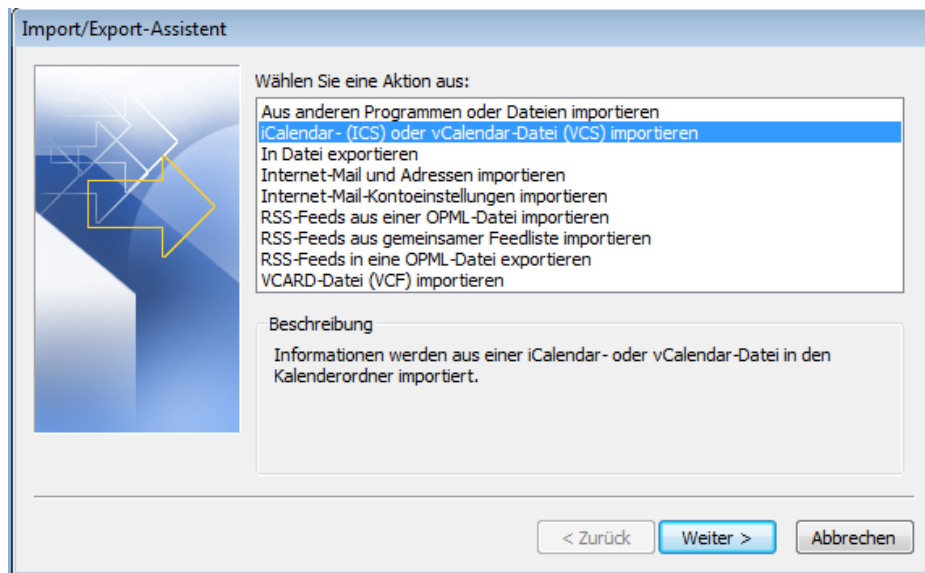
3. Outlook öffnen und den Kalender anwählen.



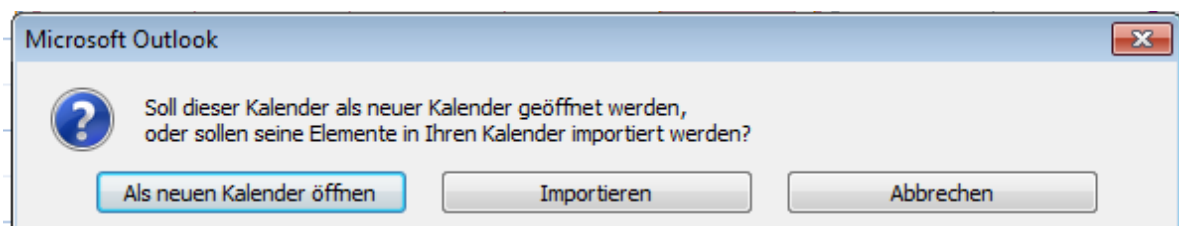
4. Auf „Datei“ klicken, „Öffnen“ wählen und den elektronischen Kalender importieren.



- Die Aktion „iCalendar – (ICS) oder vCalendar-Datei (VCS) importieren“ wählen und auf „Weiter“ klicken.



- Die iCalendar-Datei öffnen, die bei Schritt 2 auf dem Computer abgespeichert wurde.



- Auswählen, ob der Schulferienkalender als neuer Kalender geöffnet werden soll oder ob die Daten in den eigenen Kalender importiert werden sollen.
- Der Schulferienkalender ist nun importiert.