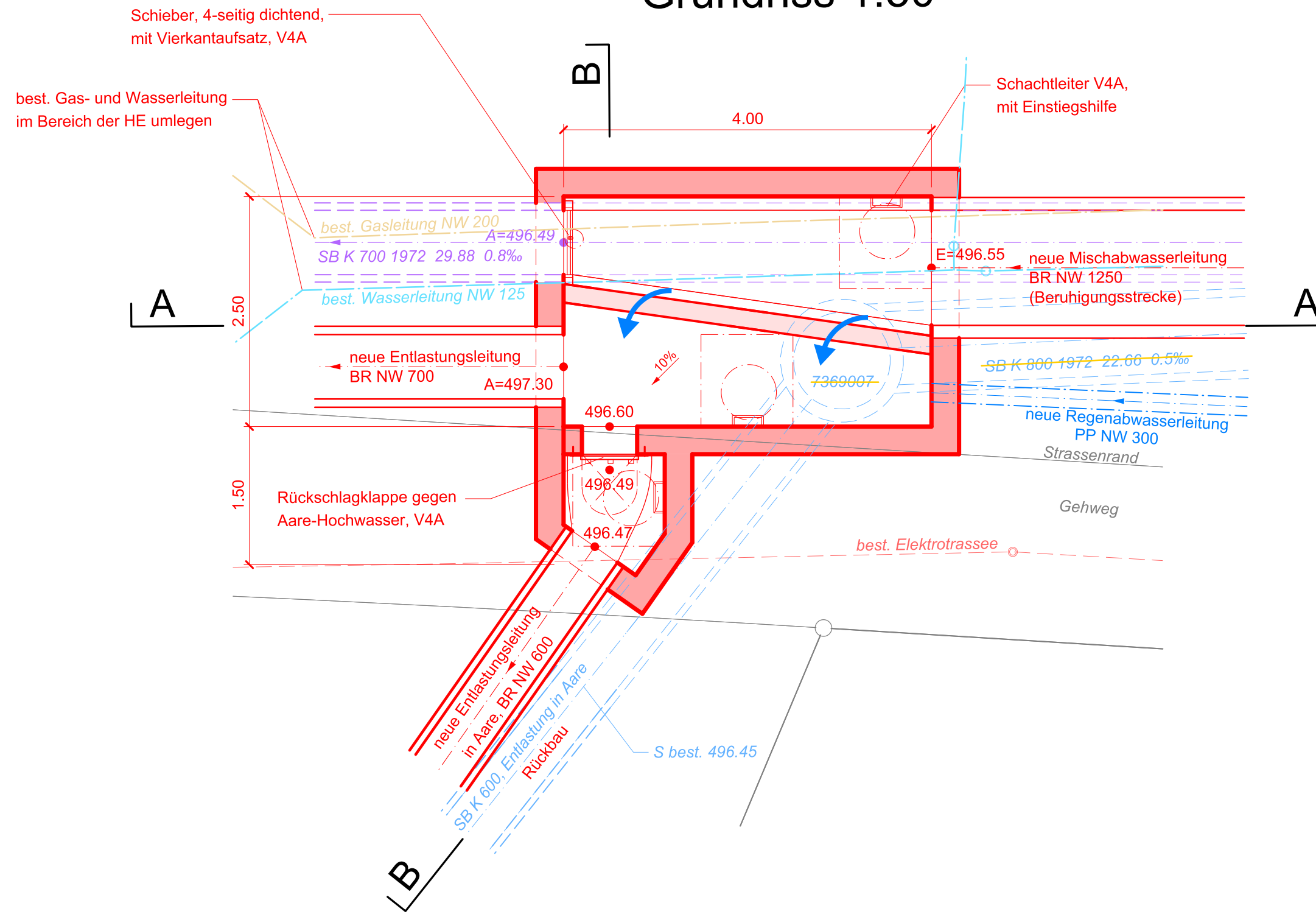
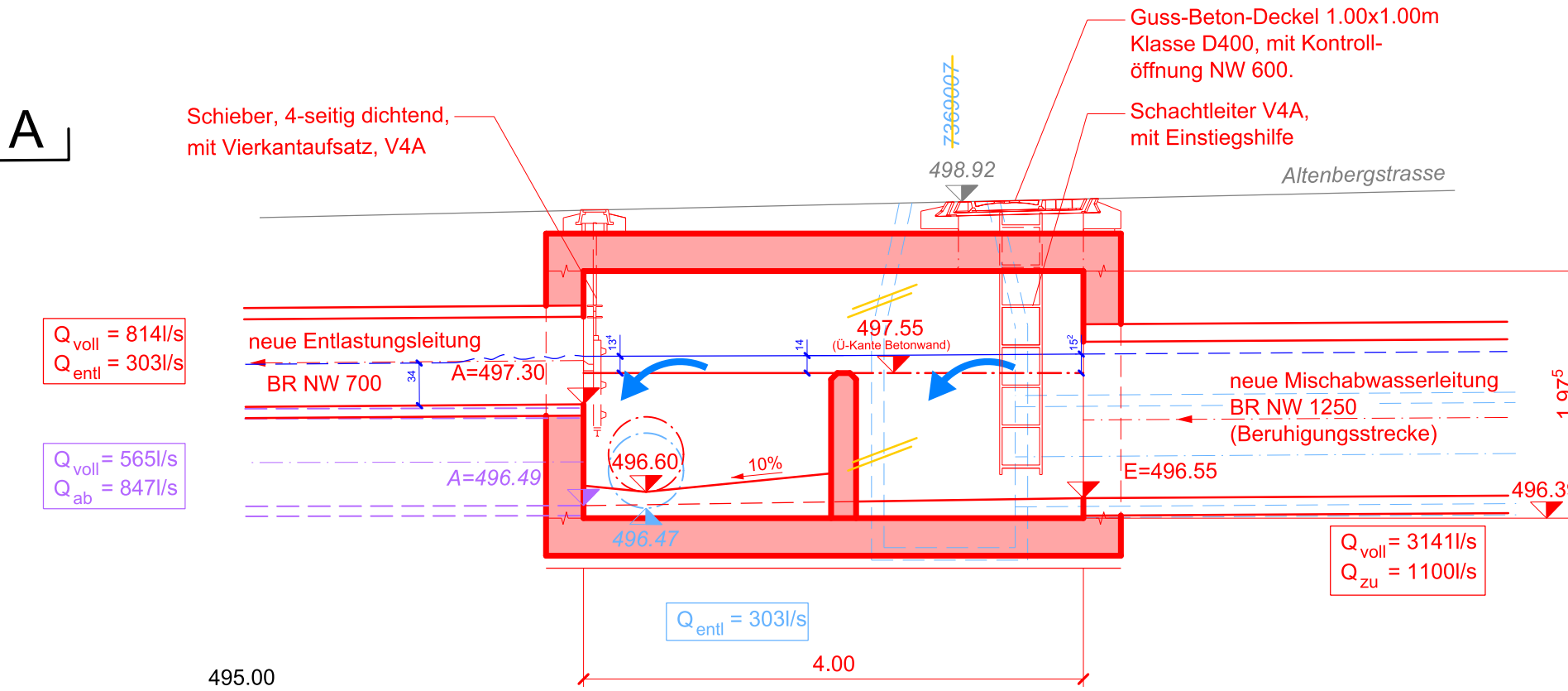


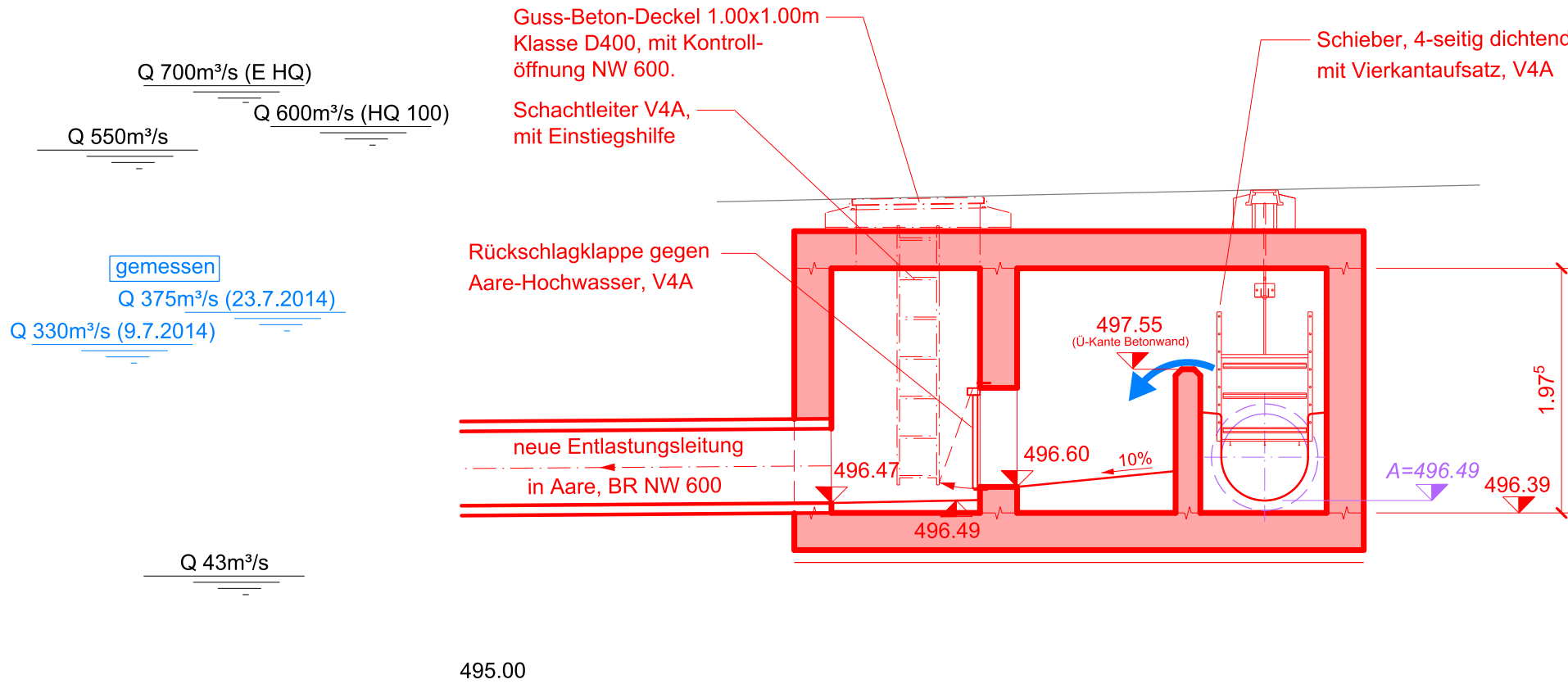
## RU A10 Altenbergstrasse Grundriss 1:50



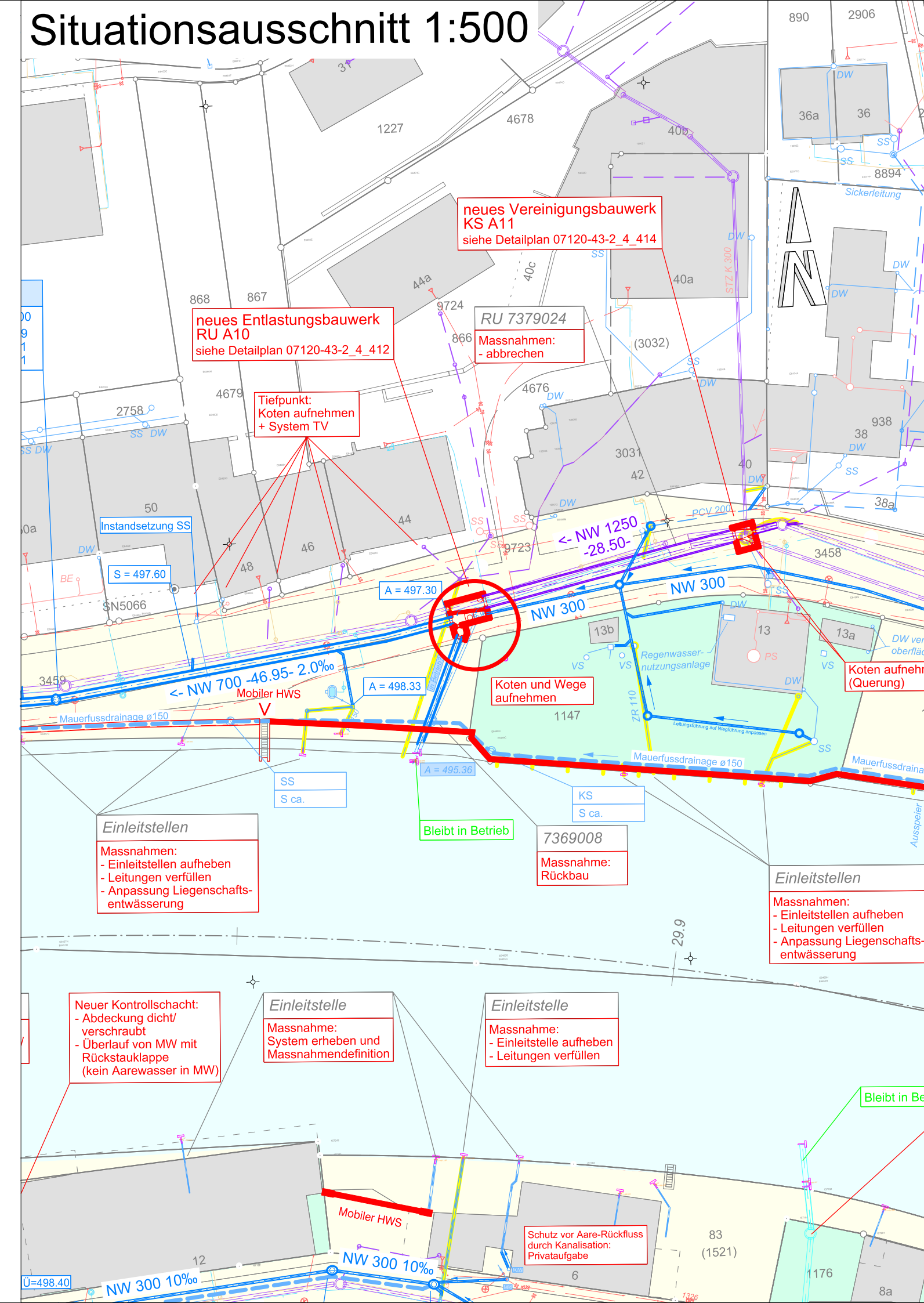
## RU A10 Altenbergstrasse Schnitt A-A 1:50



## RU A10 Altenbergstrasse Schnitt B-B 1:50



## Situationsausschnitt 1:500



Tiefbauamt  
Stadt Bern

Oberingenieurkreis II

Bau-, Verkehrs- und  
Energiedirektion  
des Kantons Bern  
Tiefbauamt

Wasserbauplan  
Beilage B.4.3.3

Gemeinde	Bern	Dossier-Datum	22.05.2018
Erfüllungspflichtige	Stadt Bern	Revidiert	
Gewässernummer	37	Projekt-Nr.	
Gewässer	Aare		
Plan-Nr.	07120-43-2_4_412	Format	297 / 1260
Datum	22.05.2018	Gez. / Freigabe	E+B_mg / hpm

## Hochwasserschutz Aare Bern Gebietsschutz Quartiere an der Aare

Detail 1:50  
KM 29.926  
RU10 Altenbergstrasse

Projektverfassende  
Generalplanerteam HWS Aarebogen:  
p.A.

Emch+Berger AG Bern  
Seestrasse 7  
CH-3700 Spiez  
Tel. +41 33 650 75 75  
www.emchberger.ch



IUB Engineering  
Flussbau AG SAH  
dipl. Ing. ETH/SIA flussbau.ch

Rolf Mühlethaler  
Architekt BSA SIA  
w+s  
Landschaftsarchitekten AG

Wasserbauplanegenehmigung: