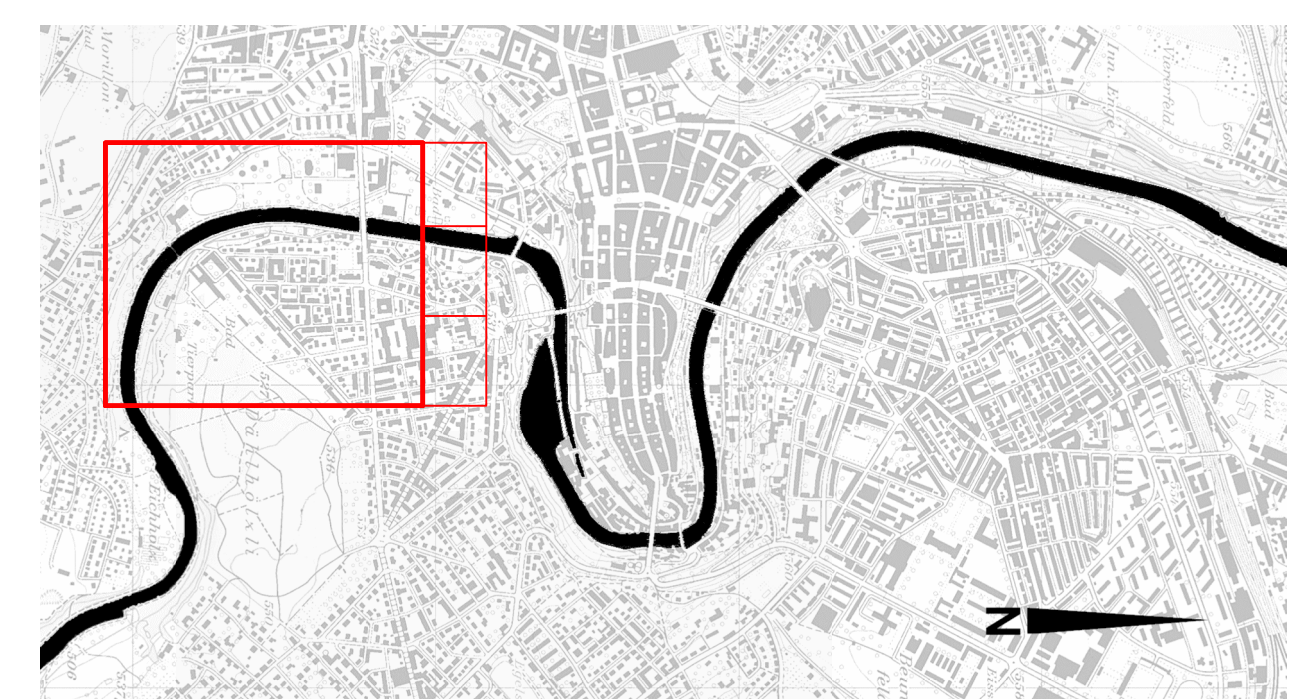


Legende

- Installationsplätze
- Vorübergehender Landerwerb
- Definitiver Landerwerb
- Dienstbarkeit Drainage
- Dienstbarkeit Sonderbauwerk / Siedlungsentwässerung
- Dienstbarkeit Hochwasserschutz / Mauer / mobile Mauer / Abdichtung
- Dienstbarkeit Elektroleitung
- proj. Mischabwasserkanalisation
- proj. Regenabwasserkanalisation
- Rückbau best. Entwässerungsleitung

-Bei den Flächenangaben handelt es sich um eine Abschätzung des Landbedarfs.
-Parzellennummern und -namen, welche in den Kästchen in Klammern gesetzt sind, betreffen das jeweilige Baurecht auf dieser Parzelle.



Oberrheinische II
Bau- Verkehrs- und
Energieleitung
des Kantons Bern
Tiefbauamt

Wasserbauplan
Beilage B.5.1

Gemeinde	Bern	Dossier-Datum	22.05.2018
Erhaltungsfähigkeit	Stadt Bern	Revidiert	-
Gewässernummer	37	Projekt-Nr.	596070
Gestaltung	Aare		
Plan-Nr.	07120-43LE_13-5001	Format	90 / 147
Datum	22.05.2018	Gez. / Freigeige	E+B-meld / wab

Hochwasserschutz Aare Bern
Gebietsschutz Quartiere an der Aare

Landerwerbsplan
Blatt 1: KM 26.730 - 28.070
Situation 1:1'000