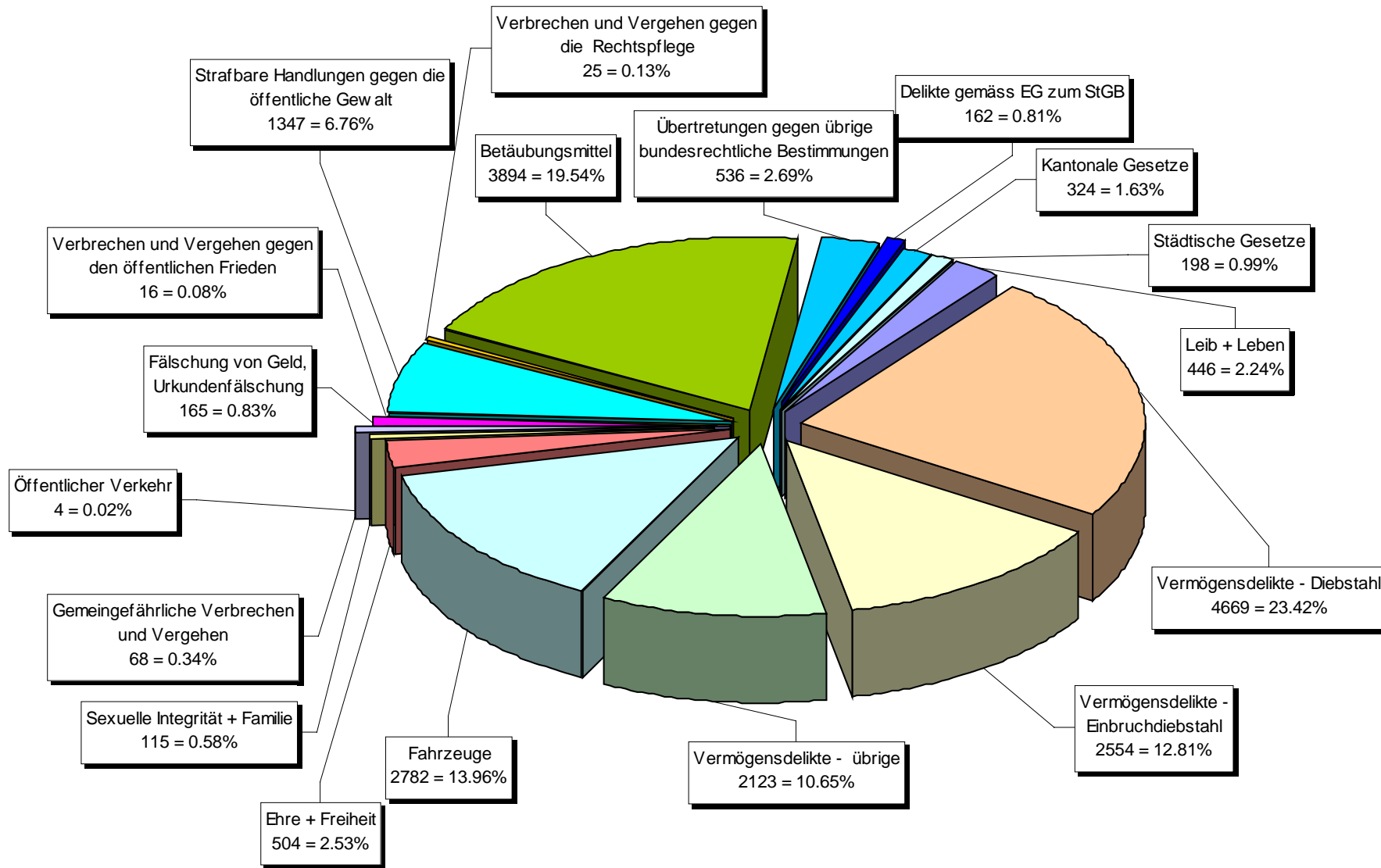
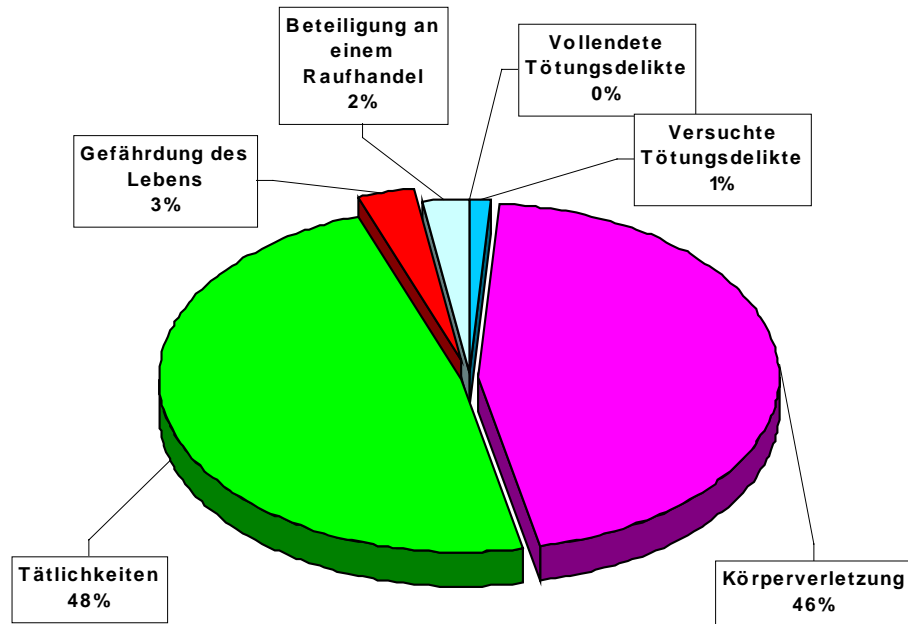


Straftaten 2000

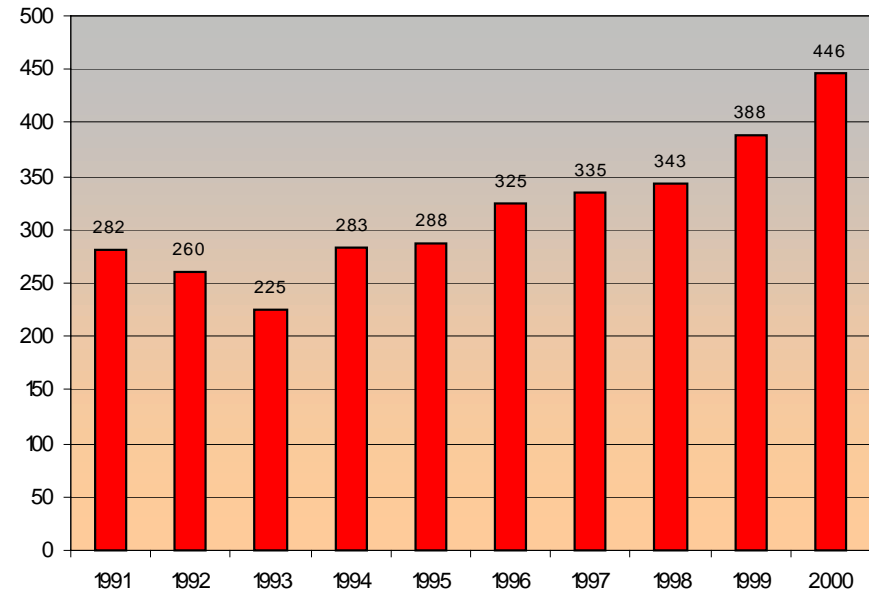


Strafbare Handlungen gegen Leib und Leben

Kategorie	Straftaten			Täter		
	Total	abgeklärt	%	Total	Männer	Frauen
Vollendete Tötungsdelikte	0	0	0.00%	0	0	0
Versuchte Tötungsdelikte	5	4	80.00%	6	6	0
Körperverletzung	203	147	72.41%	203	177	26
Tätlichkeiten	213	172	80.75%	204	177	27
Gefährdung des Lebens	14	10	71.43%	13	13	0
Beteiligung an einem Raufhandel	11	11	100.00%	42	41	1



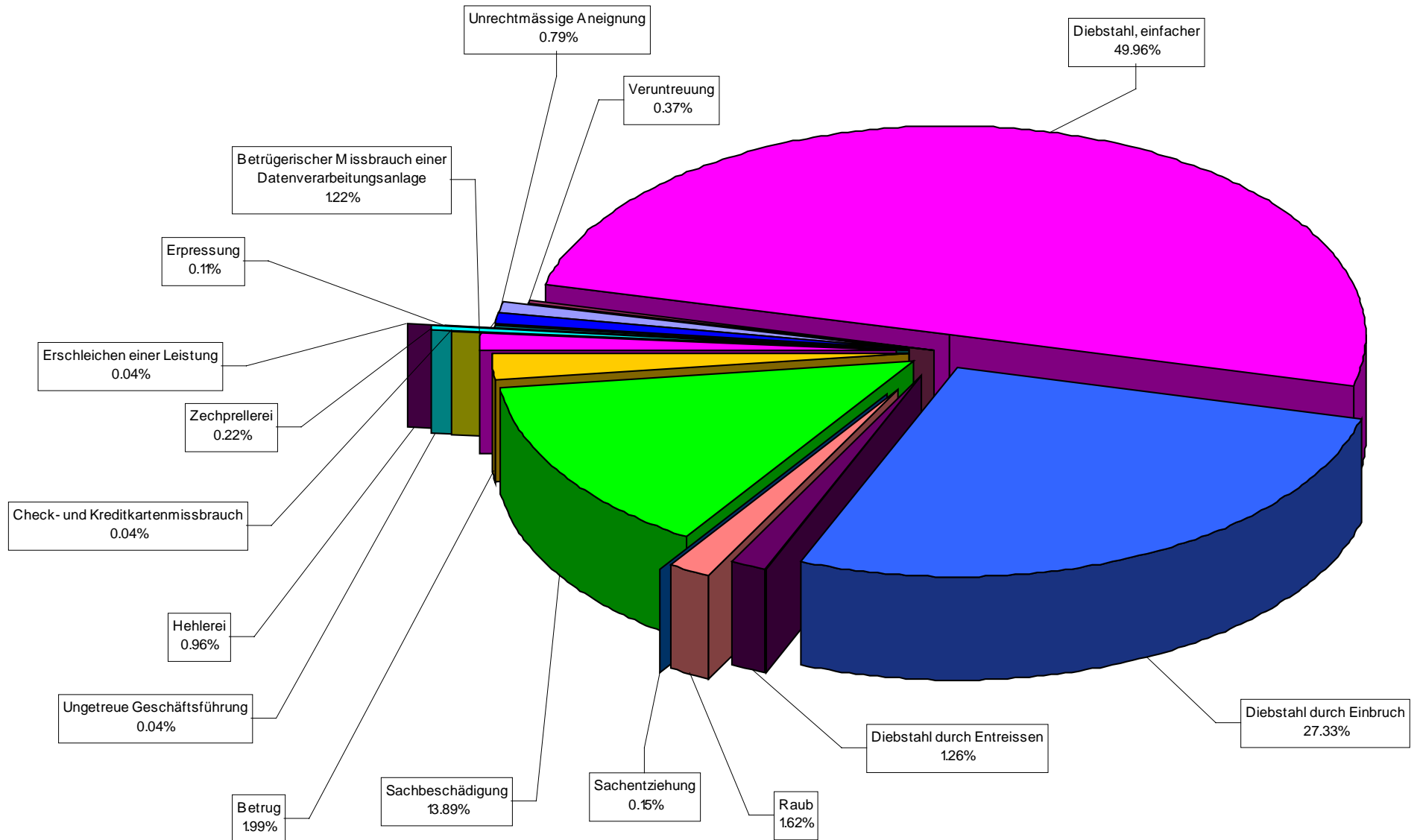
Tendenz



Strafbare Handlungen gegen das Vermögen

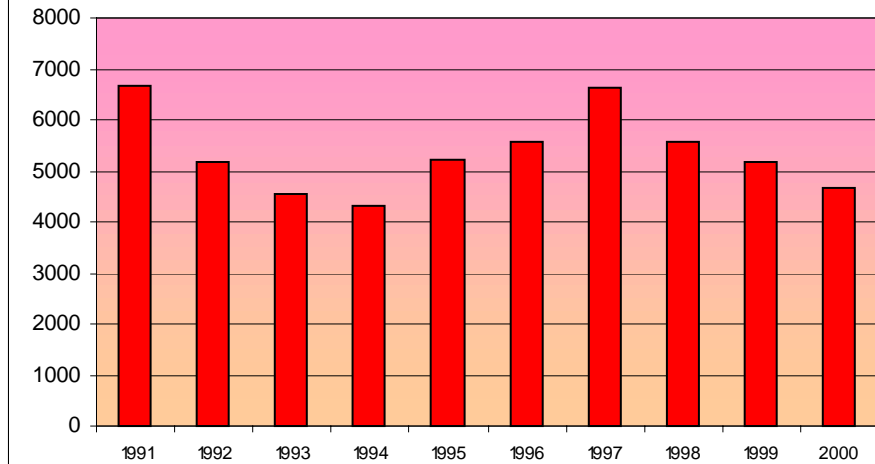
Delikt	Straftaten			Täter		
	Total	abgeklärt	%	Total	Männer	Frauen
Unrechtmässige Aneignung	74	13	17.57%	14	11	3
Veruntreuung	35	33	94.29%	41	38	3
Diebstahl, einfacher	4669	1004	21.50%	968	712	256
Diebstahl durch Einbruch	2554	409	16.01%	20	20	0
Diebstahl durch Entreissen	118	32	27.12%	418	404	14
Raub	151	87	57.62%	223	219	4
Sachentziehung	14	13	92.86%	12	9	3
Sachbeschädigung	1298	234	18.03%	326	310	22
Betrug	186	133	71.51%	155	122	33
Betrügerischer Missbrauch einer Datenverarbeitungsanlage	114	21	18.42%	23	17	6
Check- und Kreditkartenmissbrauch	4	1	25.00%	1	1	0
Zechprellerei	21	17	80.95%	18	12	6
Erschleichen einer Leistung	4	2	50.00%	3	3	0
Erpressung	10	5	50.00%	8	8	0
Ungetreue Geschäftsführung	4	4	100.00%	4	3	1
Hehlerei	90	87	96.67%	123	102	21

Strafbare Handlungen gegen das Vermögen (ohne Fz-Diebstahl)

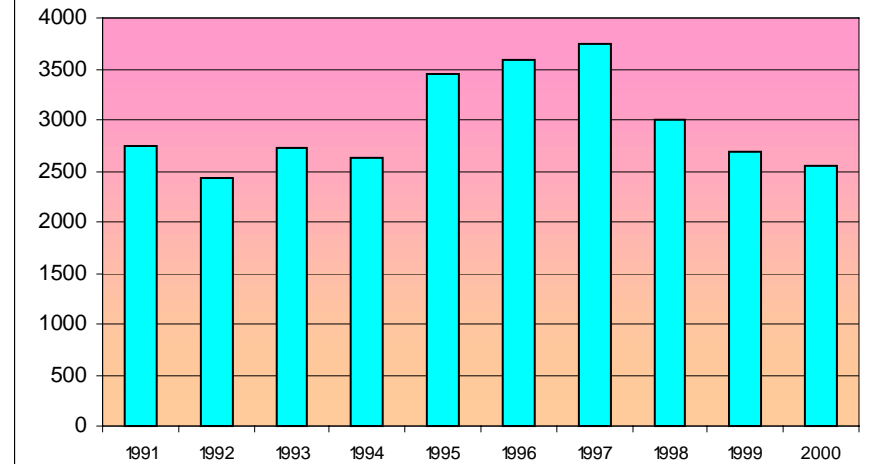


Strafbare Handlungen gegen das Vermögen

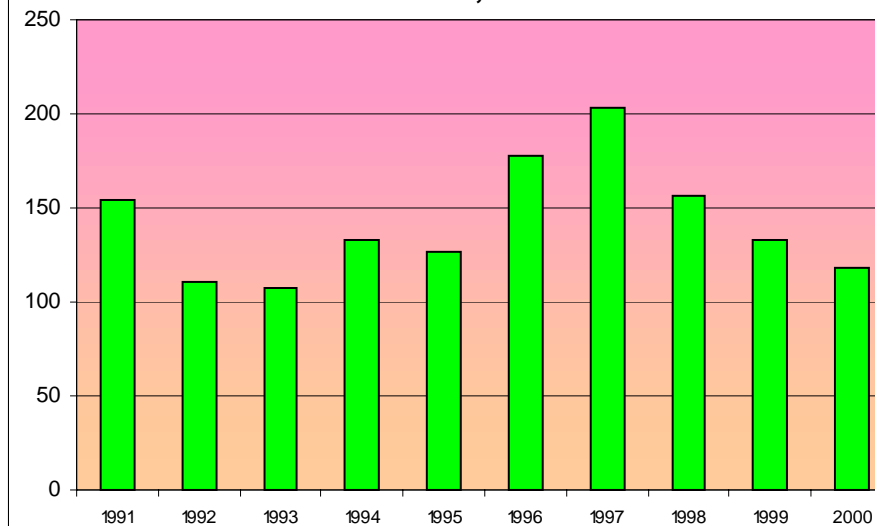
Einfacher Diebstahl, inkl. Versuche



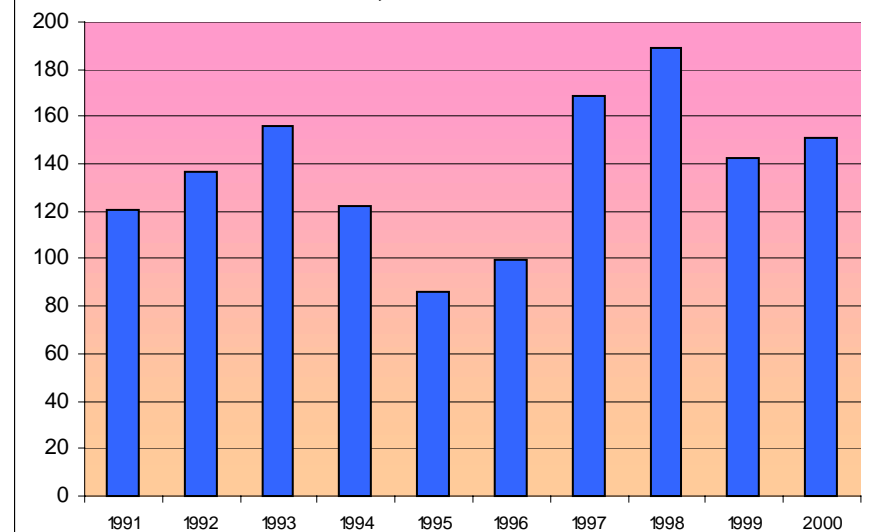
Einbruchdiebstahl, inkl. Versuche



Entreissdiebstahl, inkl. Versuche



Raub, inkl. Versuche



Strafbare Handlungen gegen das Vermögen

