



Stadt Bern
Präsidialdirektion

Statistikdienste
Junkerngasse 47
Postfach, 3000 Bern 8

Abteilung Stadtentwicklung

Telefon 031 321 75 31
Fax 031 321 75 39
statistikdienste@bern.ch, statistik.bern.ch

MEDIENMITTEILUNG DER STATISTIKDIENSTE

Nr. 07/2013

Interaktive Geodatenanwendung

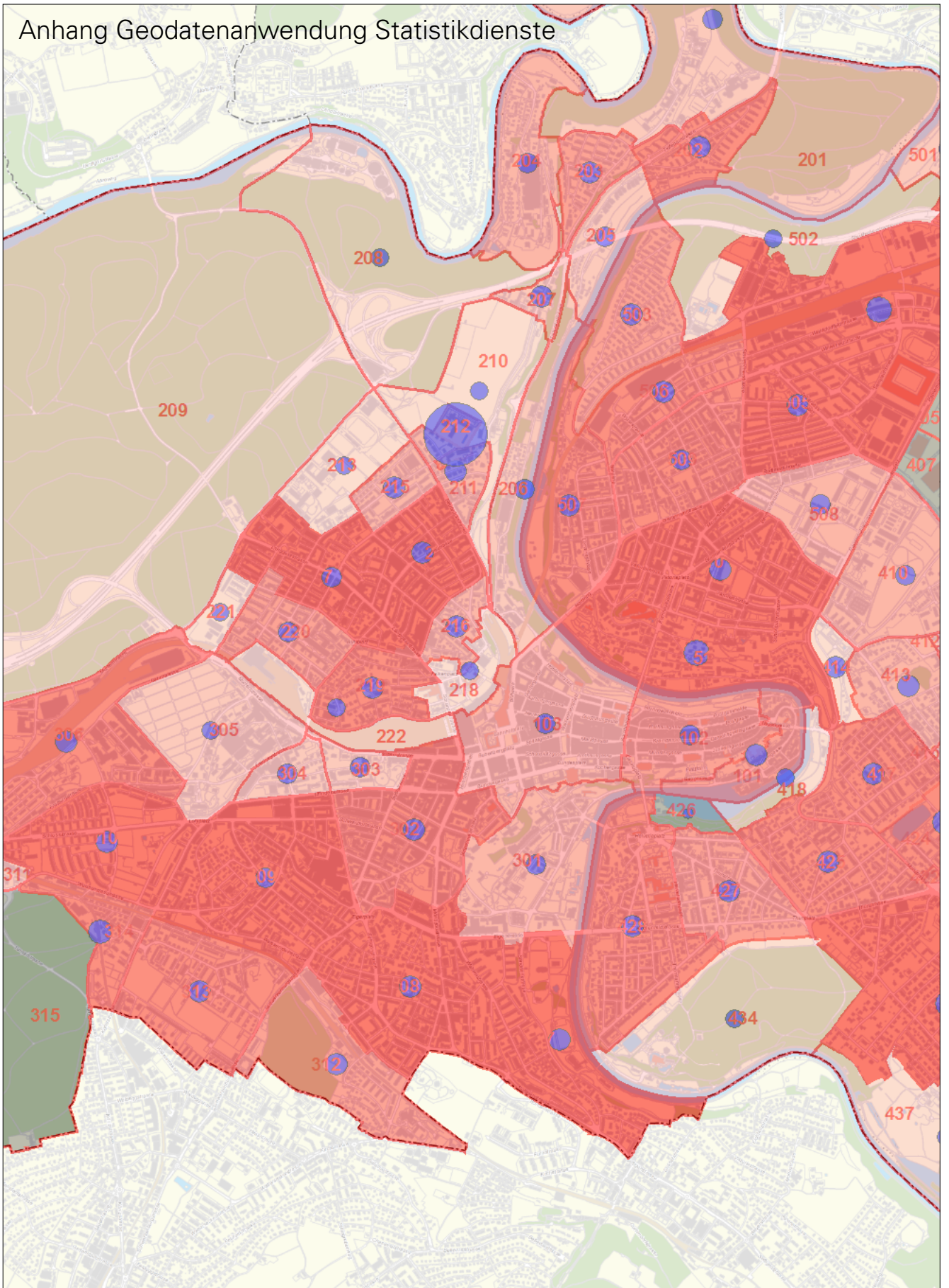
Interaktive Statistik auf www.bern.ch

Bern, 30. April 2013. Im Geoportal der Stadt Bern und auf der Internetseite der Statistikdienste ist eine neue interaktive Geodatenanwendung aufgeschaltet. Die Nutzenden können in ausgewählten Themenbereichen selbständig Karten und Tabellen herstellen sowie Porträts von räumlichen Einheiten generieren. Die interaktive Geodatenanwendung wurde vom Vermessungsamt der Stadt Bern im Auftrag der Statistikdienste realisiert.

Die interaktive Geodatenanwendung map.bern.ch/Statistik enthält vorläufig Daten aus den Bereichen Bevölkerung sowie Bau- und Wohnungswesen. Zu einem späteren Zeitpunkt werden weitere Themenbereiche aufgeschaltet. Die Anwendung richtet sich an eine breite Öffentlichkeit und ist nicht in erster Linie für Spezialistinnen und Spezialisten gedacht. Sie ist so aufgebaut, dass die Nutzenden einen Indikator (Bspw. die Zahl der Ausländerinnen und Ausländer oder die Leerwohnungsziffer), einen Raumbezug (Stadtteil, Bezirk oder Quartier) und einen Zeitpunkt (in der Regel ein Kalenderjahr) festlegen müssen. Ist diese Auswahl getroffen, wird automatisch eine Karte generiert, die die Daten räumlich darstellt (Beispiel im Anhang). Die Karte lässt sich bearbeiten, kopieren und ausdrucken. Wer mehr an den genauen Zahlen als einer Karte interessiert ist, lässt sich einen Report erstellen und erhält die Daten dann in tabellarischer Form. Ein weiteres Feature der Geodatenanwendung ist die Möglichkeit, sich räumliche Porträts der 6 Stadtteile, 32 Statistischen Bezirke oder 114 Gebräuchlichen Quartiere ausgeben zu lassen. Ein solches Porträt enthält eine Übersichtskarte und verschiedene Indikatoren zur Bevölkerung und dem Bau- und Wohnungswesen im entsprechenden Gebiet.

Die Statistikdienste der Stadt Bern sind der Charta der öffentlichen Statistik der Schweiz beigetreten und haben sich damit verpflichtet, nach den dort umschriebenen Grundprinzipien zu arbeiten.
--

Anhang Geodatenanwendung Statistikdienste



Statistikdienste der Stadt Bern

Gebrauchliche Quartiere - Lebensalter > 80 Jahre - 2012

[Personen]



Anteil %district%



Die Daten haben nur informativen Charakter. Rechtsverbindliche Auskünfte erteilen die zuständigen Behörden.

Masstab 1:25000

Gedruckt: 25.04.2013

