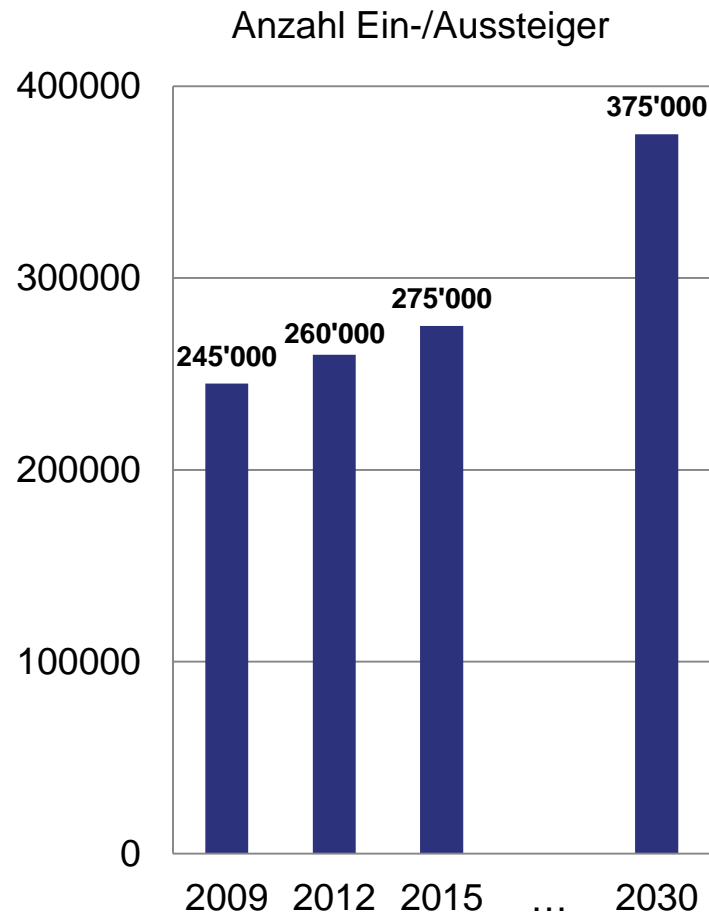


Medienorientierung «Zukunft Bahnhof Bern»: Ausbau Publikumsanlagen

Philippe Gauderon
Leiter SBB Infrastruktur
11. Juni 2015



Der Bahnhof Bern kommt an seine Kapazitätsgrenzen.



| Linie | Abfahrtsort | Anfahrtsort | Wagen | Notizen |
|-------|---------------|------------------|-------|---------|
| S20 | Biel/Bienne | Basel SBB | 5 | |
| ICN | Chambrenne | St. Gallen | 4 | |
| | Yverdon | Le Locle | 7 | |
| | Yverdon | Bern | 2 | |
| | Fribourg | Freiburg | 3 | |
| | Chaux-de-F. | Le Locle | 1 | |
| | La Neuveville | Biel/Bienne | 4 | |
| | Serrières | Auvernier | 6 | |
| | Ins Kerzers | Buttes | 2 | |
| | Serrières | Gorgier-St-Aubin | 7 | |
| | Ins Kerzers | Bern | 1 | |
| | Serrières | Gorgier | 5 | |
| | Biel/Bienne | St. Gallen | 5 | |



Ende Juni kommt der neue Generalanzeiger nach Bern. Das ist erst der Anfang des Ausbaus.

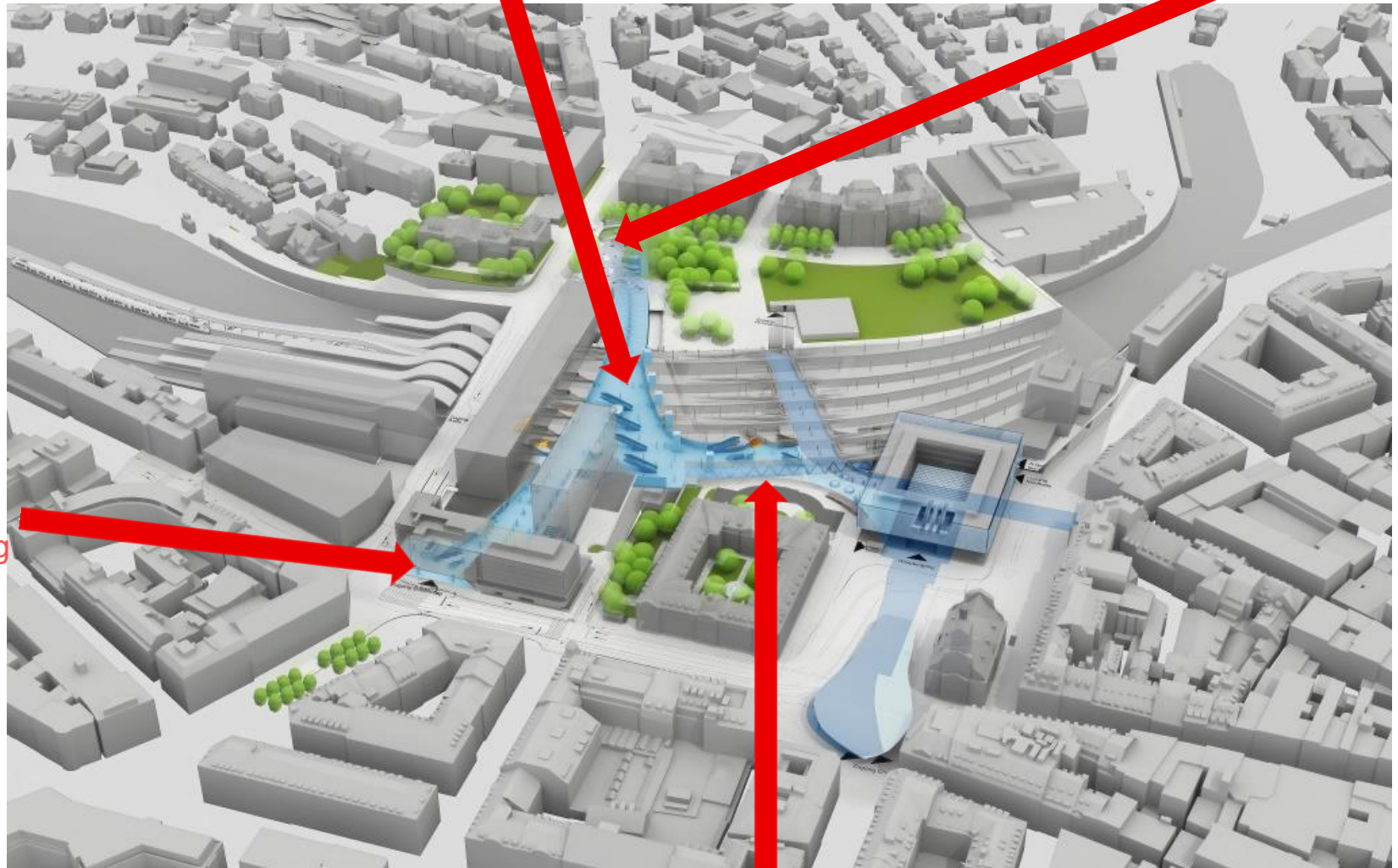


Viele Projekte unterstützen ZBB.

1. Ausbauschnitt: Wir beheben die grössten Engpässe im Bahnhof.

Unterführung Mitte

Zugang Länggasse



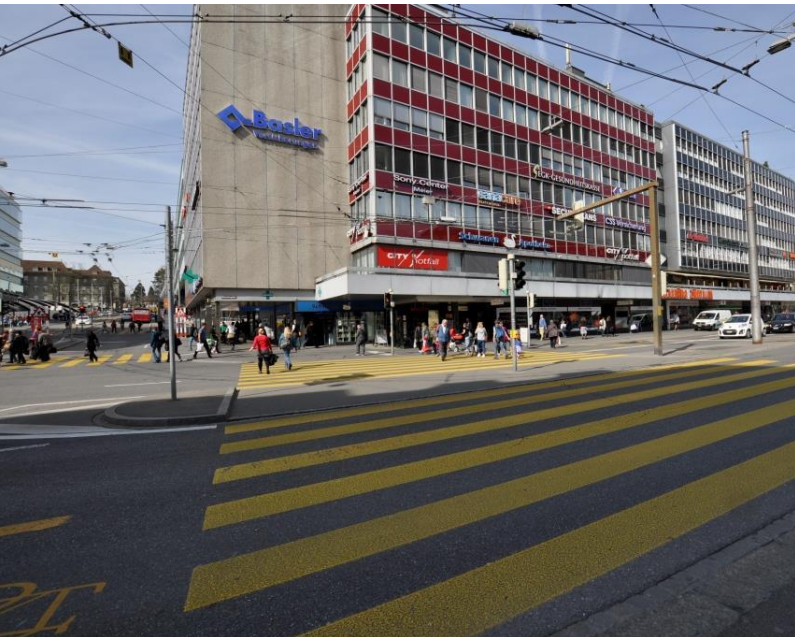
Zugang
Bubenbergr

Perronwandöffnung

Die neue Unterführung Mitte.



Der neue Zugang Bubenberg.



Der neue Zugang Länggasse.

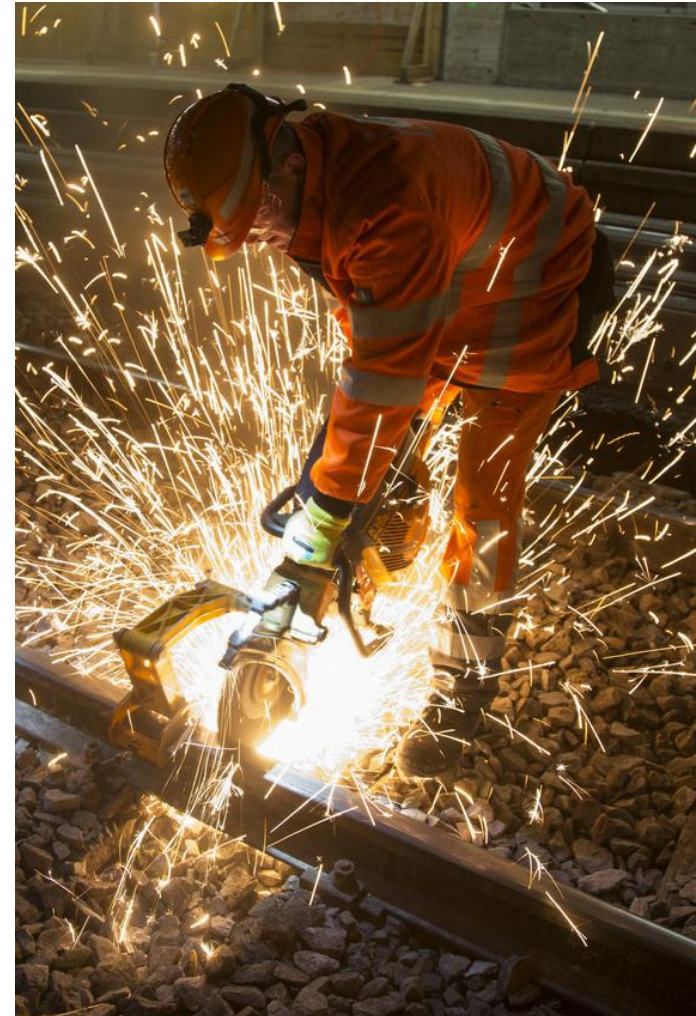


Durch die Öffnung der Perronwand zum Burgerspital wird der Bahnhof heller.



Wir realisieren ZBB unter laufendem Betrieb.

- Erfahrungen aus ähnlichen Grossprojekten (DML/Oerlikon).
- Emissionen/Einschränkungen werden so gering wie möglich gehalten.
- Bahnverbindungen sollen weiterhin zur Verfügung stehen.
- Optimierter Installationsplatz auf der «Grossen Schanze».



Zeitplan nach heutigem Planungsstand.

- 29. Mai 2015: Einreichung Auflageprojekt.
- November 2016: Voraussichtliche Plangenehmigung des Gesamtprojektes durch das Bundesamt für Verkehr.
- Januar 2017: Baubeginn Gesamtprojekt Ausbau Publikumsanlagen Bahnhof Bern.
- 2. Hälfte 2025: Inbetriebnahme neue Publikumsanlagen Bahnhof Bern.



Wir informieren Anwohnerinnen/Anwohner und Reisende frühzeitig.




- Anwohnerinnen und Anwohner werden regelmässig brieflich über den Projektstand informiert.
- Infopavillon mit Modell und Visualisierungen geöffnet bis 9. Juli 2015 und während öffentlicher Planaufgabe. Öffnungszeiten jeweils Dienstag/Mittwoch/Donnerstag.
- Informationen/Fragen:
 - info@zukunfthofbern.ch
 - ZBB-Gesamtprogrammleiter, SBB: Benno Nussberger
 - www.zukunfthofbern.ch



Besten Dank.

Basler
KONSTRUKTION

 **SBB CFF FFS**

 **SBB CFF FFS**

Sony Center
Mila

SAVA
Kaufhaus

HECK-GESUNDHEITSWA
Kaufhaus

WITTRANS

CS Versicherung





