

Masterplan Veloinfrastruktur Veloroutennetz

Stand November 2020



Verbindlichkeit

Der Masterplan Veloinfrastruktur wurde vom Gemeinderat im Sinne eines Zielbilds als für die Verwaltung handlungsanweisendes Managementinstrument genehmigt. Er gilt als Leitdokument für Projekte auf Gemeindestrassen und hält die städtischen Direktionen und Ämter an, bei ihren entsprechenden Arbeiten und Planungen den Masterplan zu berücksichtigen; Abweichungen davon sind zu begründen.

Auf Eigentümer anderer Strassen innerhalb der Stadt Bern (Kanton, Bund, Private) hat der Masterplan bloss hinweisenden Charakter. Die städtischen Direktionen und Ämter sind gehalten, sich auch bei diesbezüglichen Strassenprojekten soweit möglich für die Umsetzung der Vorgaben des Masterplans einzusetzen und mit den beteiligten Partnern nach Lösungen im Sinne des Masterplans zu suchen. Es wird angestrebt, dass eine konsolidierte Fassung des Masterplans mittelfristig den Richtplan Veloverkehr ersetzt.

Netzplan Zielzustand

Der Plan zeigt das langfristig angestrebte Netz. Neue Netzelemente von stadtweiter Bedeutung sind zusätzlich aufgeführt.

Legende

Velohaupttrouten

- hoher Standard entlang Hauptverkehrsstrassen
- hoher Standard abseits Hauptverkehrsstrassen
- Velohaupttroute entlang neuer Stadtstrasse A6

Velorouten

- Entlang Hauptverkehrsstrassen
- Abseits Hauptverkehrsstrassen

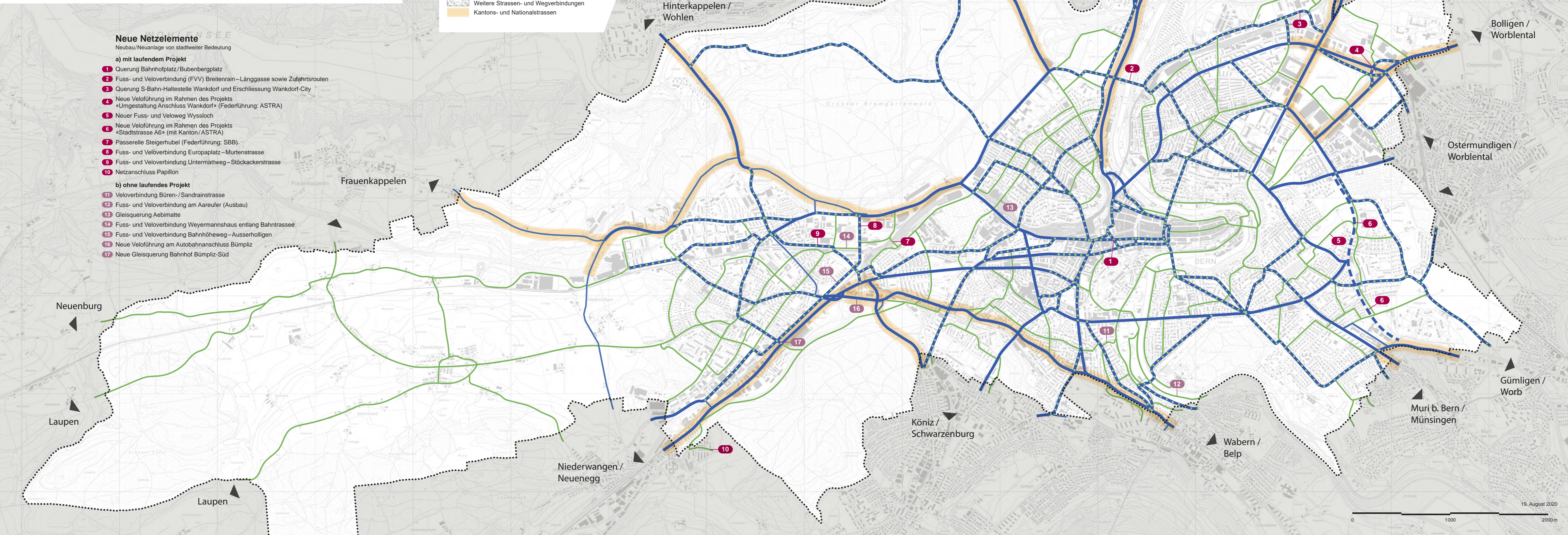
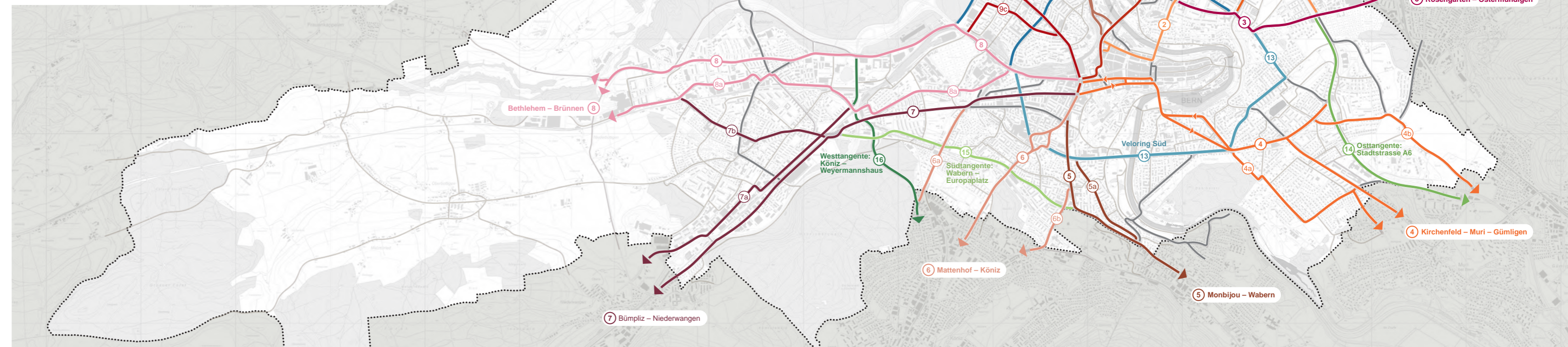
- Weitere Strassen- und Wegverbindungen
- Kantons- und Nationalstrassen

Bezeichnung der Haupttrouten

Der Plan zeigt die Logik des Haupttroutennetzes. Die Routen sind in Analogie zu einem Linienplan des öffentlichen Verkehrs nummeriert.

Bezeichnungen und Nummerierung Velohaupttrouten

- 1 – 11 = Radiale Velohaupttrouten
- 12 + 13 = Veloring, Teil Nord + Teil Süd
- 14 – 16 = Tangentiale Velohaupttrouten
- Nicht nummerierte, ergänzende Velohaupttrouten
- Weitere Velorouten



Neue Netzelemente

Neubau/Neuanlage von stadtweiter Bedeutung

a) mit laufendem Projekt

- 1 Querung Bahnhofplatz / Bubenbergplatz
- 2 Fuss- und Veloverbindung (FVV) Breitenrain – Länggasse sowie Zufahrtsrouten
- 3 Querung S-Bahn-Haltestelle Wankdorf und Erschliessung Wankdorf-City
- 4 Neue Veloführung im Rahmen des Projekts «Umgestaltung Anschluss Wankdorf» (Federführung: ASTRA)
- 5 Neuer Fuss- und Veloweg Wyssloch
- 6 Neue Veloführung im Rahmen des Projekts «Stadtstrasse A6» (mit Kanton/ASTRA)
- 7 Passerelle Steigertobel (Federführung: SBB)
- 8 Fuss- und Veloverbindung Europaplatz – Murtenstrasse
- 9 Fuss- und Veloverbindung Untermattweg – Stöckackerstrasse
- 10 Netzanschluss Papillon

b) ohne laufendes Projekt

- 11 Veloverbindung Büren- / Sandrainstrasse
- 12 Fuss- und Veloverbindung am Aareufer (Ausbau)
- 13 Gleisquerung Aebimatte
- 14 Fuss- und Veloverbindung Weyermannshaus entlang Bahntrasse
- 15 Fuss- und Veloverbindung Bahnhofweg – Ausserholligen
- 16 Neue Veloführung am Autobahnanschluss Bümpliz
- 17 Neue Gleisquerung Bahnhof Bümpliz-Süd