



In Bern entsteht das grösste Bike- sharingnetz der Schweiz

VELO  **HAUPT
STADT**

Lückenlos mobil

Bikesharing ist die ideale Ergänzung zum privaten und öffentlichen Verkehrsmittel für kurze Distanzen. Im Stadtzentrum kommt man mit dem Velo schneller ans Ziel und entlastet damit das Zentrum vom motorisierten Verkehr. Seit einigen Jahren stösst Bikesharing weltweit auf immer mehr Beliebtheit.

In der Schweiz ist PubliBike der einzige Anbieter, der diesen mobilen, urbanen und nachhaltigen Service als Gesamtdienstleistung (Betrieb, Marketing, Kundendienst) anbietet. Das Tochterunternehmen von PostAuto bietet seit 2009 verschiedene Bikesharingnetze in der ganzen Schweiz an und entwickelt das Angebot laufend weiter.

Bern

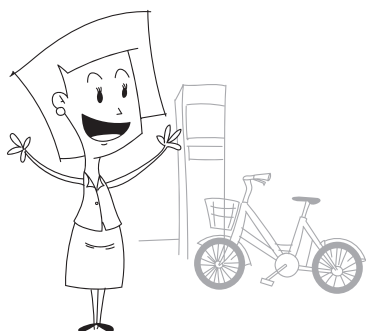
Ende Juni 2018 wird das Bikesharingnetz «Velo Bern» in der «Velo-Hauptstadt» Einzug halten. Die vorerst 100 Ausleihstationen decken das gesamte Stadtgebiet ab. Der Endausbau wird rund 2'400 Velos an rund 200 Ausleihstationen umfassen. Die Hälfte davon werden E-Bikes mit einer Unterstützung bis zu 25 Kilometern pro Stunde sein.

Zielgruppe

Zur Zielgruppe von PubliBike zählen Einwohnerinnen und Pendler sowie Studentinnen und Touristen.

Tarife

Ein Velo kann mit oder ohne Abonnement innert weniger und einfacher Schritte via PubliBike-App oder SwissPass ausgeliehen werden. Beim Kauf eines Jahresabonnements wird der Minutentarif günstiger. Mit allen Angeboten können Velos und E-Bikes in der ganzen Schweiz 24 Stunden an 7 Tagen in der Woche ausgeliehen werden.



QuickBike – ohne Jahresgebühr

bis zu 30 Minuten pro Fahrt mit dem Velo CHF 3 / E-Bike CHF 4.50

Genau das richtige für Spontane, Touristinnen und Touristen und Neugierige

EasyBike – CHF 50 pro Jahr

bis zu 30 Minuten pro Fahrt mit dem Velo gratis / E-Bike CHF 3.50

Das passende Abo für Pendlerinnen und Pendler

MaxiBike – CHF 200 pro Jahr

bis zu 30 Minuten pro Fahrt mit dem Velo gratis / E-Bike CHF 1.50

Heute das normale Velo, morgen ein E Bike. Ich entscheide.

FreeBike – CHF 400 pro Jahr

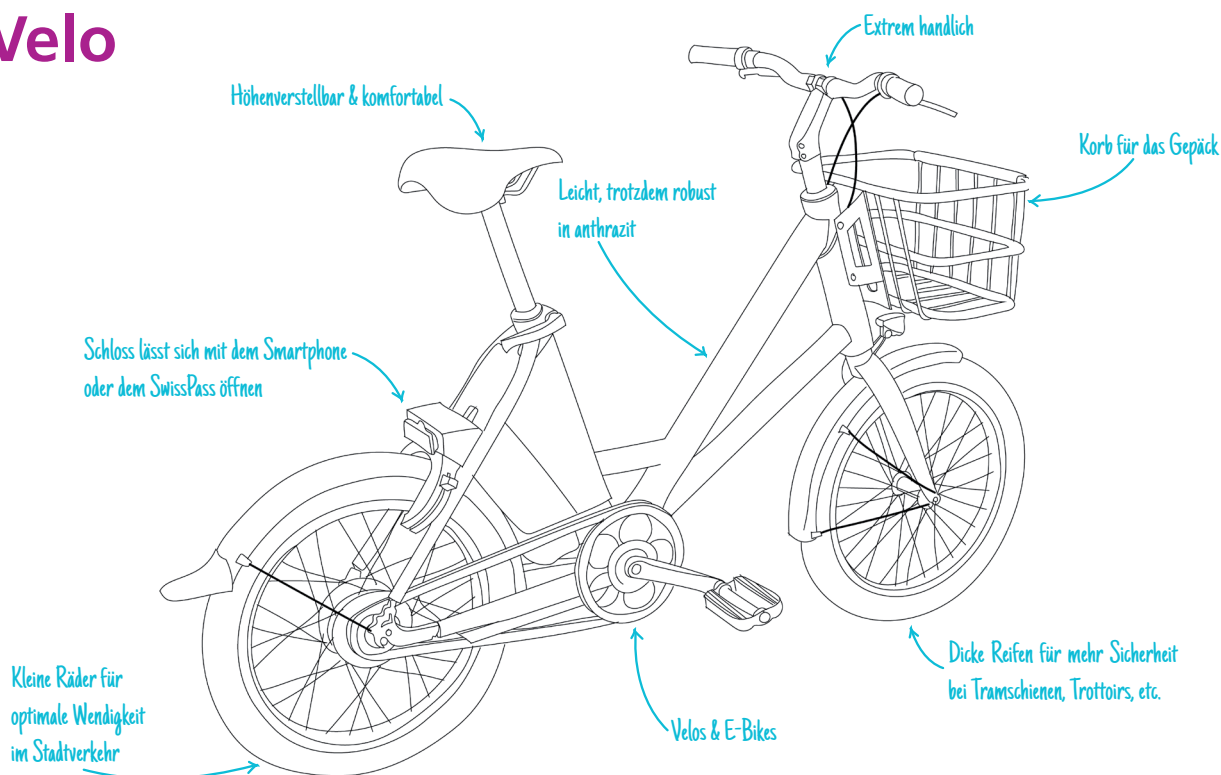
bis zu 30 Minuten pro Fahrt mit dem Velo und E-Bike gratis

Das passende Abo für E Bike Fans und Geschäftsfahrten

BusinessBike – Spezialkonditionen für die Mitarbeitenden von Unternehmen mit einer PubliBike Station.

Höchstpreis für 24h pro Fahrt für das Velo beträgt CHF 20 und für das E-Bike CHF 40.

Das Velo



Kontakt

PubliBike AG
Route des Arsenaux 15
1700 Freiburg

Kontakt für Medienschaffende

Medienstelle PostAuto / PubliBike
infomedia@postauto.ch
058 338 57 00