

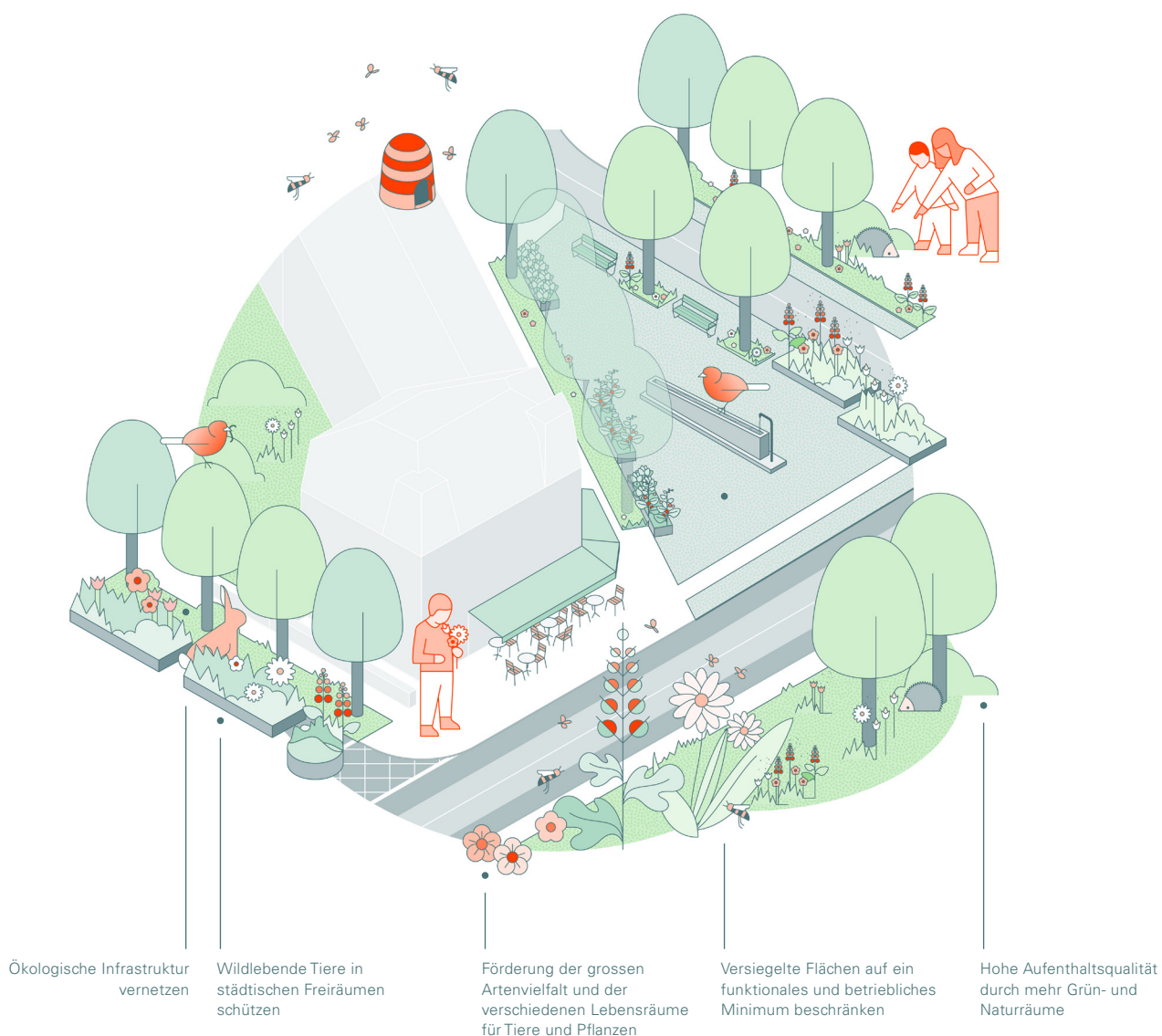
Planungsgrundsätze

Biodiversität und ökologische Vernetzung

So machen wir's →

Auf dem Gebiet der Stadt Bern sind Natur und Stadtraum eng miteinander verknüpft – nicht nur durch den einzigartigen Landschaftsraum der Aare, sondern auch durch die vielfältigen öffentlichen und privaten Frei- und Grünräume. Hier kommen viele Pflanzen- und Tierarten vor. Die Verdichtung und die Versiegelung von Flächen innerhalb der Stadt bedrohen jedoch deren Lebensräume. Es gehört zu den Aufgaben aller an der Planung des öffentlichen Raums Beteiligten, das Stadtgrün, die Stadtnatur und die Biodiversität zu erhalten und zu fördern.

Vernetzte Lebensräume — für Menschen, Tiere und Pflanzen in der Stadt



Planungsgrundsätze

Biodiversität und ökologische Vernetzung

So machen wir's

Vielfältige Naturräume

- Die Verwendung von einheimischen und standortgerechten Pflanzen im öffentlichen Raum hat Priorität. Invasive und potentiell invasive Arten werden nicht eingesetzt.
- Die Artenvielfalt und damit die Lebensräume für einheimische Tiere und Pflanzen werden erhalten und gefördert.
- Im Altstadtperimeter und bei wertvollen historischen Anlagen sind nach Möglichkeit die historisch verbürgten Pflanzensorten wieder einzusetzen.
- Wildlebende einheimische Tiere und Pflanzen in städtischen Freiräumen werden erhalten und gefördert.
- Die Qualitäten der fließenden Gewässer werden genutzt und gestärkt. Sie sind möglichst offenzulegen und zu renaturieren.
- Die ökologische Infrastruktur und die ökologische Vernetzung werden sichergestellt.
- Invasive, gebietsfremde Pflanzenarten (invasive Neophyten) werden bekämpft.

Naturerlebnis

- Die Natur wird erlebbar gemacht, Naturerfahrungen werden ermöglicht.
- Neben Beobachtungsräumen werden auch Rückzugsgebiete für Tiere geschaffen.
- Grün- und Naturräume erhöhen die Aufenthaltsqualität der Menschen.
- Vorgärten bleiben als solche erhalten.
- Möglichst viele Flächen werden naturnah und standortgerecht gestaltet, Nutzungen sowie gartendenkmalpflegerischen Rahmenbedingungen werden dabei berücksichtigt.