

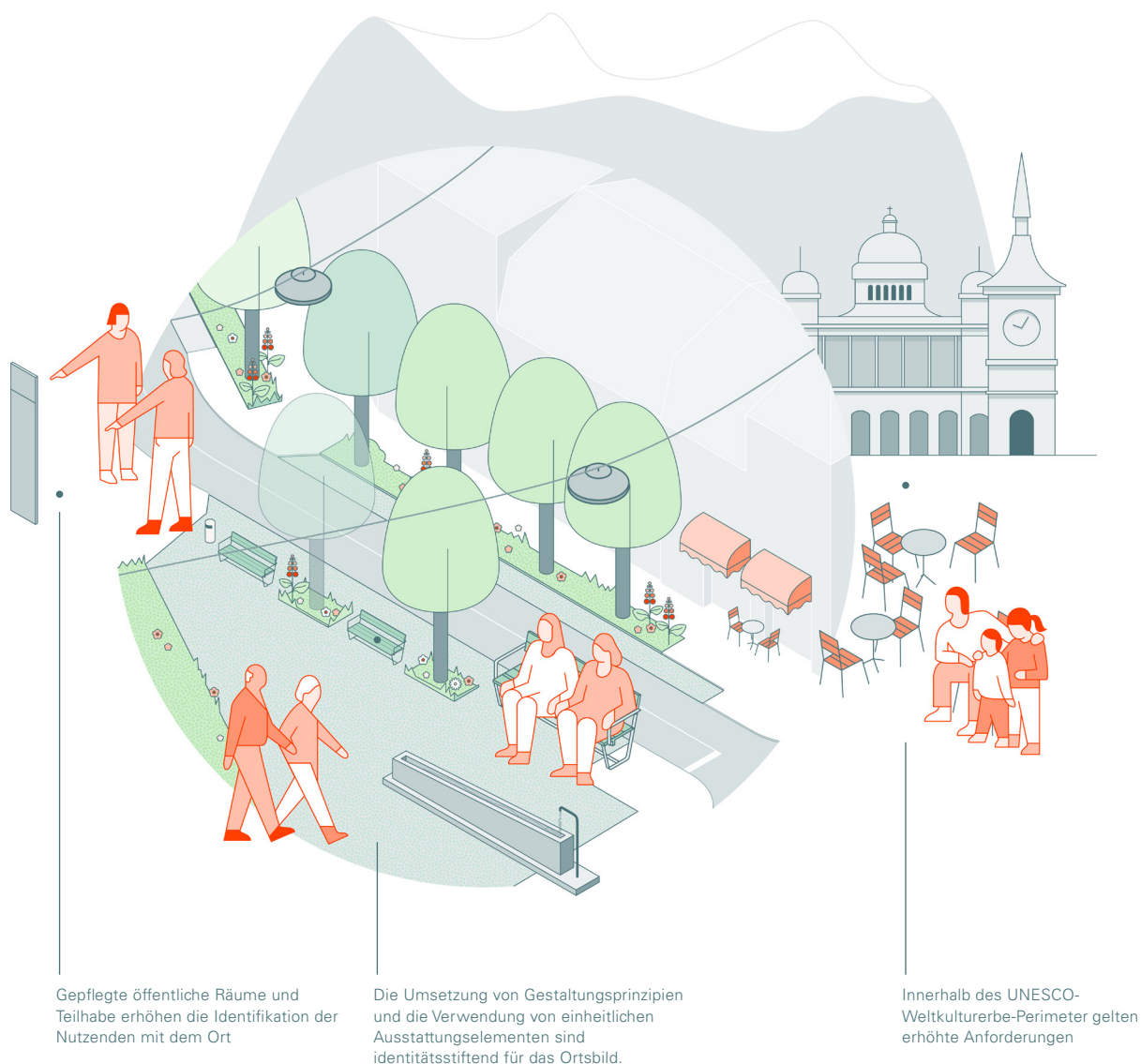
Planungsgrundsätze

Baukultur und Identität

So machen wir's →

Der Aareraum, das Alpenpanorama, die vielen Park- und Grünanlagen und der einzigartige Charakter der Altstadt prägen die Stadt Bern genauso wie die vielfältigen öffentlichen Räume in den verschiedenen Quartieren, die jeweils einen ganz eigenen Charme haben. Mit einem Gestaltungskatalog sorgt die Stadt Bern dafür, den öffentlichen Räumen ein einheitliches, wertiges Bild zu geben. Dabei ist der Einzigartigkeit jedes Ortes Rechnung zu tragen.

Identitätsstarke Räume — für mehr Baukultur



Planungsgrundsätze

Baukultur und Identität

So machen wir's

Ortsspezifische Besonderheiten

- Besonderheiten wie der UNESCO-Weltkulturerbe-Perimeter sind weiterhin separat zu betrachten. In der Berner Altstadt ist darauf zu achten, dass die spezifischen historischen Eigenschaften von Platz- und Strassenräumen in der Gestaltung erhalten bleiben und durch die geplanten Interventionen gestärkt werden.
- Ortsspezifische und historische Bezüge werden berücksichtigt, aber auch Neues wird zugelassen.
- Die Planung der öffentlichen Räume als integrale Prozesse gestalten: Baukulturell qualitätsvolle Räume entstehen, wo sich alle Beteiligten austauschen und zusammenarbeiten.
- Durch gepflegte öffentliche Räume und Teilhabe kann die Identifikation der Nutzerinnen und Nutzer mit ihrem Wohn-, Arbeits- oder Ausflugsort erhöht werden.

Einheitliches Ortsbild

- Die Umsetzung von Gestaltungsprinzipien und die Verwendung von einheitlichen Ausstattungselementen (Stadtmobiliar, öffentliche Beleuchtung und Beschilderung, etc.) sind identitätsstiftend für das Ortsbild Berns.
- An geeigneten Orten sorgen einzigartige Gestaltungs- und Ausstattungselemente für mehr Identität und schaffen somit einen hohen Wiedererkennungswert.

Übersichtlichkeit

- Die Qualität der öffentlichen Räume liegt u.a. in einer hohen Funktionalität, einer Wertigkeit der verwendeten Materialien sowie in der Übersichtlichkeit und kurzen Wegen, welche die Orientierung und die visuelle Erkennbarkeit ermöglichen.
- Belebte und auf vielfältige Nutzungen zu unterschiedlichen Tages- und Jahreszeiten ausgelegte Strassen und Plätze ermöglichen soziale Kontrolle und Sicherheit.