

Normalien

2 Strassenbau  
2.10 Strassenmarkierungen

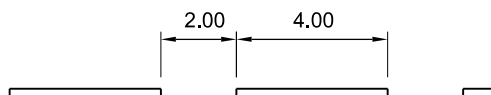
2.10.9 Busstreifenlinien, Linienbreite 20 cm

ununterbrochen

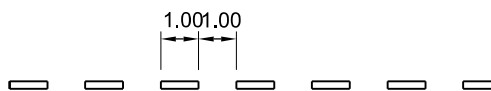
Linienbreite 20 cm gelb



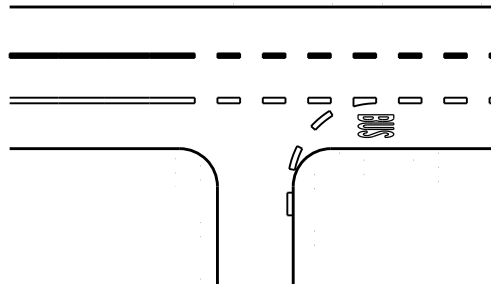
unterbrochen



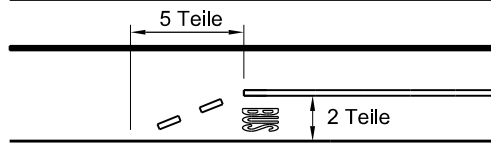
über Kreuzungen



bei Einmündungen



bei Beginn (Neigung 2:5)



bei Ende (Neigung 2:5)

