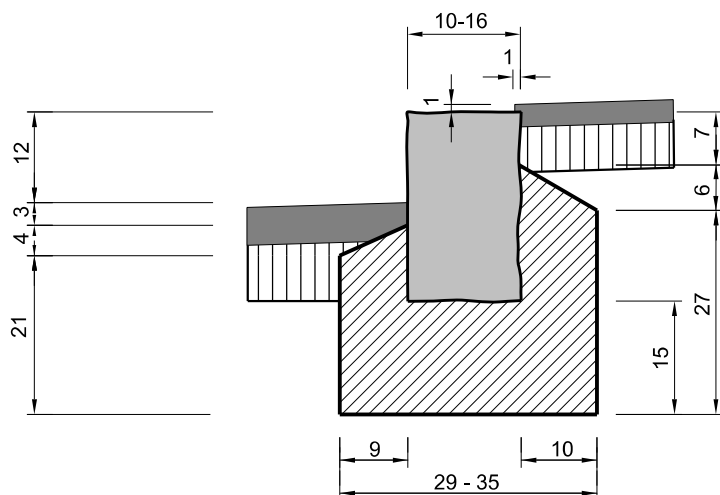


Normalien

2 Strassenbau
2.3 Randabschlüsse aus Naturstein

2.3.4 Stellstein SN 16, SN 12 und SN 10
Massstab 1 : 10 (Masse in cm)



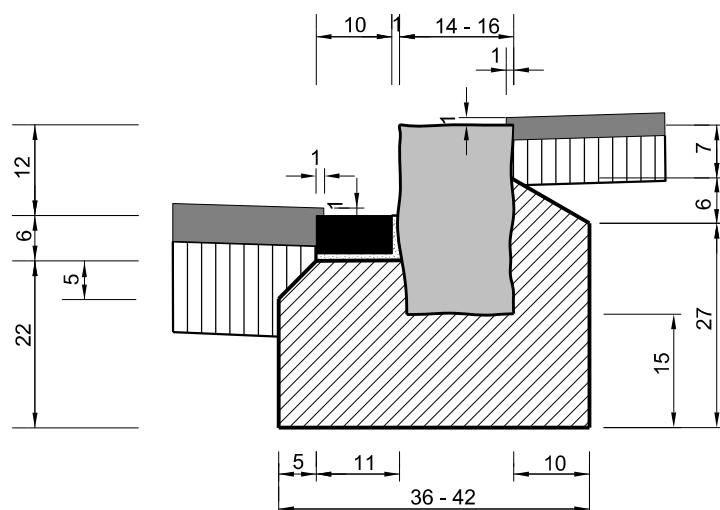
Ausführung ohne Wasserstein

Stellstein SN 16, SN 12 und SN 10
gemäss SN 640 481a

Stellsteine stumpf stossen,
ohne Fugenmörtel

Alle 8 - 12 m Dilatationsfuge mit Styroporplatteneinlage,
Dicke 15 mm
(offen, keine Fugenmasse)

Randsteinbeton gebrochen 4/8 CEM 1,
200 kg/m³ / 66 l/m



Ausführung mit Granitplättli

Stellstein SN 16, SN 12 und SN 10
gemäss SN 640 481a

Granitplättli 10 cm (Breite) / 5 cm (Stärke)
10 cm (Stärke) bei Einfahrreuten

Randsteinbeton gebrochen 4/8 CEM 1,
200 kg/m³ / 95 l/m

Strassen mit Längsgefälle kleiner 4%.
Im gleichen Strassenzug ist das kleinste
Längsgefälle massgebend.

Anwendung:
Bei Neuanlagen nicht mehr ersetzen.
Nur noch für Ergänzungen bestehender
Anlagen verwenden.