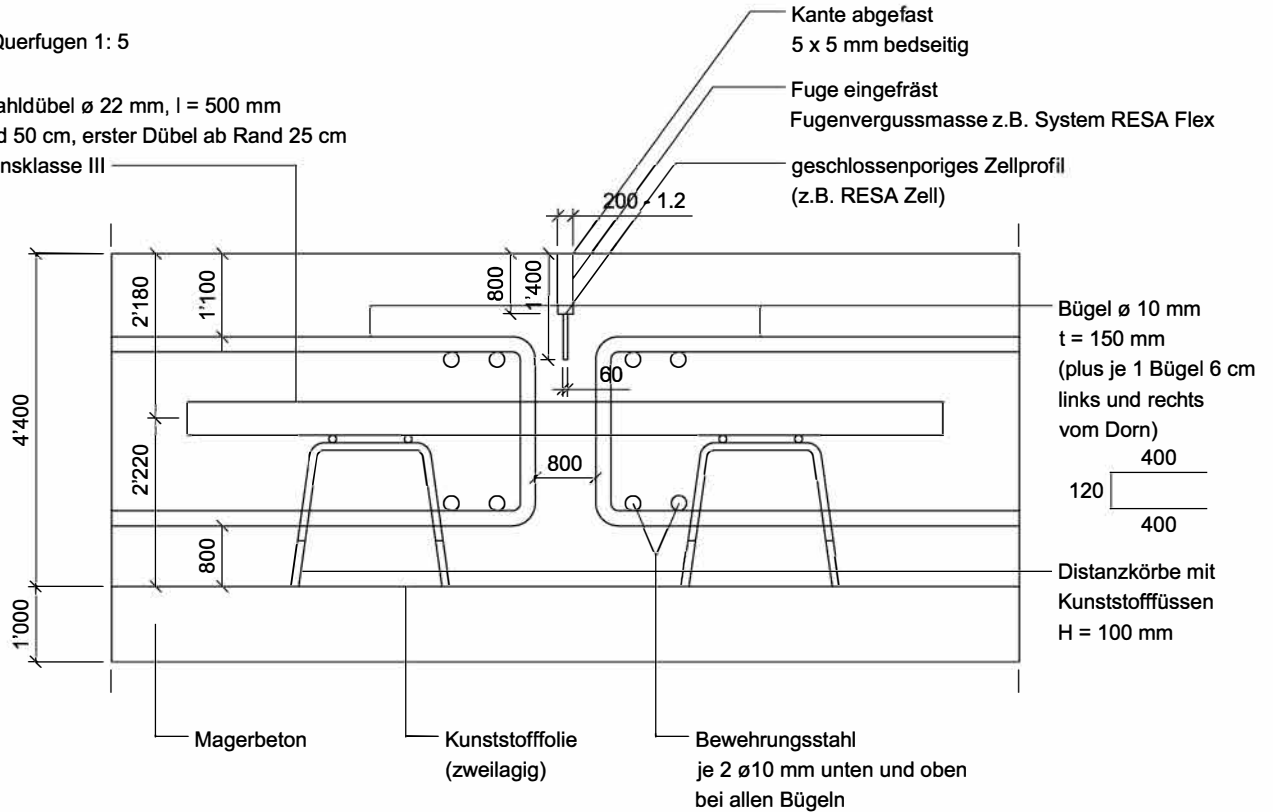


2 Strassenbau
2.6 Busplatten

2.6.2 Busplatte Fugenausbildung / Fugenausbildung Stein - Busplatte
Masstab 1: 5, 1: 10 (Masse in cm)

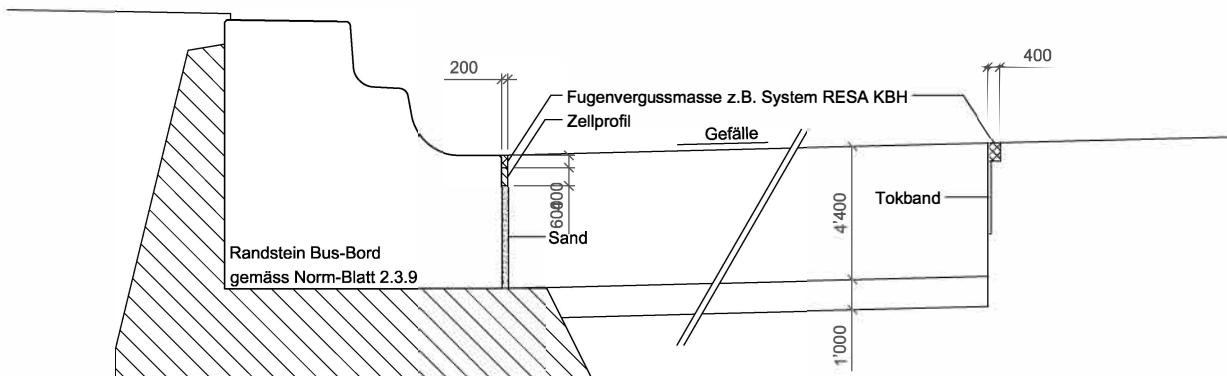
Detail Querfugen 1: 5

Rundstahldübel \varnothing 22 mm, l = 500 mm
Abstand 50 cm, erster Dübel ab Rand 25 cm
Korrosionsklasse III



- Normalabstand der Kontraktionsfugen 5.00 - 6.00 m
- Das Fräsen der Fugen ist sobald als möglich nach dem betonieren auszuführen
- Fugen bis auf 70 mm Tiefe und 3 mm Breite einfräsen. Obere 40 mm bis auf 10 - 12 mm Breite nachfräsen. Kanten abfasen 5 x 5 mm
- Fugenspalt reinigen, Voranstrich auftragen, Zellprofil einlegen, mit Fugenvergussmasse auffüllen

Detail Randabschluss 1: 10



- Vor dem Betonieren entlang des Randsteins mit 1 cm Sagex abschalen. Nach dem Betonieren Sagex entfernen
- Fugenspalt reinigen, mit Sand auffüllen, Zellprofil einlegen, mit Fugenvergussmasse auffüllen