



Volksschule Kirchenfeld

Geringfügige Änderung des Zonenplans

Herausgeberin: Präsidialdirektion, Junkerngasse 47, Postfach, 3000 Bern 8, Telefon 031 321 65 21, Fax 031 321 77 10, praesidialdirektion@bern.ch, www.bern.ch/stadtverwaltung/prd ● **Bericht:** Mikael Garn, Stadtplanungsamt ● **Bern, Juli 2016**

Erläuterungen

Die Volksschule Kirchenfeld liegt am Rande des Quartiers direkt oberhalb der Aare in Nachbarschaft von Monbijoubrücke und Bundesarchiv. Die Schulanlage soll im Hinblick auf die Entwicklung der Schülerzahlen nach dem neuen Richtraumprogramm der Stadt Bern ausgebaut und erweitert werden. Das vorliegende Projekt wurde in einem Wettbewerbsverfahren im offenen Verfahren ermittelt. Damit die projektierte Schulerweiterung baubewilligt werden kann, müssen Nutzungspläne der Stadt Bern unter Berücksichtigung der Verordnung über Begriffe und Messweisen im Bauwesen (BMBV) geändert werden.

Von der Planungsvorlage betroffen ist die Parzelle Bern GBBL.-Nr. 4/53 im Eigentum der Stadt Bern. Sie umfasst 9'143 m² und ist im Nutzungszonenplan der Zone für öffentliche Nutzungen (Freifläche FB) zugewiesen. Mit der vorliegenden Nutzungsplanänderung sind künftig in der neuen Zone FC Volksschule Kirchenfeld zusätzliche 893 m² oder insgesamt 6'800 m² oberirdische Geschossfläche zulässig. Als oberirdisch gelten die Geschossflächen sämtlicher Geschosse, die nicht Untergeschosse darstellen. Bei Untergeschossen überragt die Oberkante des fertigen Bodens des darüberliegenden Vollgeschosses die Fassadenlinie im Mittel aller Fassaden höchstens um 1.2 m. Für die Berechnung ist die Verordnung über die Begriffe und Messweisen im Bauwesen (BMBV) massgebend. Das Mass der unterirdischen Geschossflächen hingegen bleibt frei. Es wird bei den Flächenberechnungen nicht berücksichtigt. Weiter werden die Zweckbestimmung sowie die Grundzüge der Überbauung und Gestaltung in der Zone FC Volksschule Kirchenfeld entsprechend den Vorschriften des Baugesetzes für die Zonen für öffentliche Nutzungen (Freiflächen) formell angepasst. Für die Stellung und Gestaltung der Bauten und Aussenräume ist auf das bestehende schützenswerte Schulhaus Ägertenstrasse 46 im besonderen Masse Rücksicht zu nehmen. Neubauten sind bis zu einer Gesamthöhe von 9.00 m gestattet. Der im Aaretalschutzgebiet vorgeschriebene Begrünungsanteil von mindestens zwei Drittel des unüberbauten Grundstücksareals bleibt unverändert.

Die geplanten Änderungen ermöglichen der Volksschule Kirchenfeld den Ausbau und die Erweiterung der Schulräume und der Tagesschule sowie den Neubau einer Doppelturnhalle gemäss dem Wettbewerbsergebnis. Der Beschluss der geringfügigen Änderungen fällt nach Art. 122 Bauverordnung in die Kompetenz des Gemeinderats.

Anhang

Anhang I

Baueingabe; Bruttogeschossflächen nach Art. 93 BauV

Anhang II

Baueingabe; Geschossflächen nach SIA 416

Anhang III


Vorprojekt; Grünflächen nach Art. 73 BO

anrechenbare Bruttogeschossfläche

Berechnung anrechenbare Bruttogeschossfläche:

Nichtwohnnutzung (Schule)

 anrechenbare Bruttogeschossfläche Neubau
aBGF: Total = **3190m²**

 anrechenbare Bruttogeschossfläche Altbau
aBGF: Total = **4704m²**

anrechenbare Bruttogeschossfläche Altbau und Neubau
aBGF: Total = **7894m²**


Total (Schule + Wohnen)


anrechenbare Bruttogeschossfläche Altbau und Neubau (Schule)
aBGF: Total = **7744m²**

Aufgliederung anrechenbare Bruttogeschossfläche

Aufgliederung Altbau

 anrechenbare Bruttogeschossfläche Schule Altbau
aBGF: **Total = 4704m²**

 anrechenbare Bruttogeschossfläche 'unterirdisch'
aBGF: = **0m²**

 anrechenbare Bruttogeschossfläche 'oberirdisch'
aBGF: = **4704m²**


anrechenbare Bruttogeschossfläche Altbau aBGF:


Dachgeschoss = 695
2.Obergeschoss = 1020m²
1.Obergeschoss = 1020m²
Erdgeschoss = 1022m²
1.Untergeschoss = 947m²

Aufgliederung Neubau

 anrechenbare Bruttogeschossfläche Neubau
aBGF: **Total = 3190m²**

davon sind:

 anrechenbare Bruttogeschossfläche 'unterirdisch'
aBGF: = **1774m²**

 anrechenbare Bruttogeschossfläche 'oberirdisch'
aBGF: = **1416m²**

anrechenbare Bruttogeschossfläche Neubau aBGF:

Erdgeschoss = 218m²
1.Untergeschoss = 1157m²
Aussengeräteraum = 41m²
2.Untergeschoss = 514m²
3.Untergeschoss = 1260m² / Turnhalle

PLANTITEL
Baueingabe
Anrechenbare
BGF

PLAN NR.

VS KF

PROJEKT
**Volksschule
Kirchenfeld
Bern**
Aegertenstrasse 46
3005 Bern



BAUHERR
Hochbau Stadt Bern
Bundesgasse 33
3011 Bern
T: 031 321 66 11

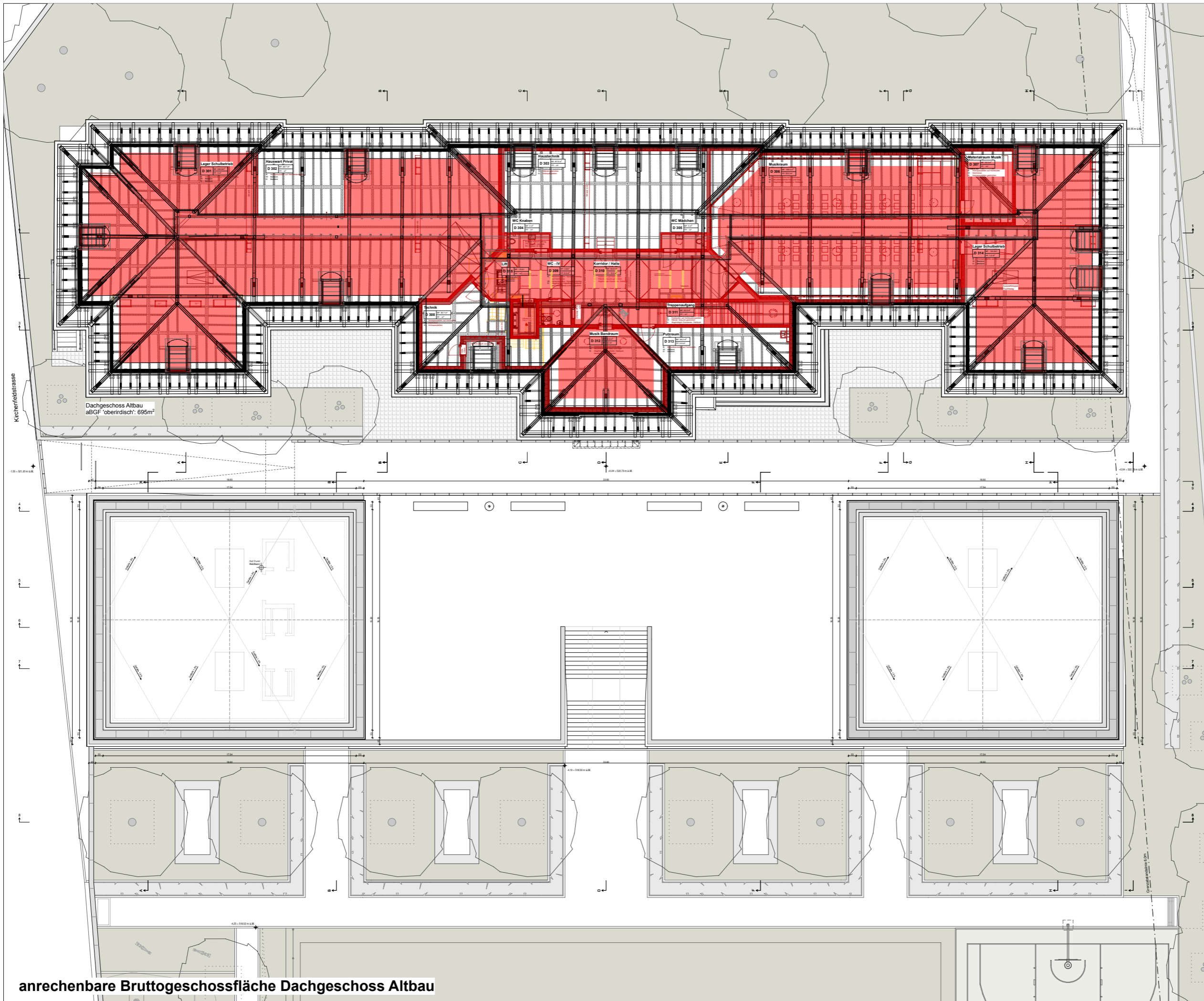
ARCHITEKT
Thomas De Geeter
Architektur GmbH
Scheuchzerstrasse 35
8006 Zürich
Tel 044 350 22 37
info@tdga.ch

INDEX		FORMAT	A3
MST.	1:250	GEZ.	TDG
DATUM	10.02.2016	REV.	

Änderungen / Ergänzungen			
Index	Datum	Inhalt	Gez.

Legende

 aBGF 'unterirdisch'
 aBGF 'oberirdisch'



anrechenbare Bruttogeschossfläche Dachgeschoss Altbau

PLANTITEL
Baueingabe
 Anrechenbare
 BGF (DG)

PLAN NR.

VS KF

PROJEKT
**Volksschule
 Kirchenfeld
 Bern**
 Aegertenstrasse 46
 3005 Bern

BAUHER
 Hochbau Stadt Bern
 Bundesgasse 33
 3011 Bern
 T: 031 321 66 11



ARCHITEKT
 Thomas De Geeter
 Architektur GmbH
 Scheuchzerstrasse 35
 8006 Zürich
 Tel 044 350 22 37
 info@tdga.ch

INDEX		FORMAT	A3
MST.	1:250	GEZ.	TDG
DATUM	10.02.2016	REV.	

Änderungen / Ergänzungen

Index	Datum	Inhalt	Gez.

Legende

aBGF 'unterirdisch'
 aBGF 'oberirdisch'



anrechenbare Bruttogeschossfläche 2.Obergeschoss Altbau

PLANTITEL
Baueingabe
 Anrechenbare
 BGF (2.OG)

PLAN NR.

VS KF

PROJEKT
**Volksschule
 Kirchenfeld
 Bern**
 Aegertenstrasse 46
 3005 Bern

BAUHER
 Hochbau Stadt Bern
 Bundesgasse 33
 3011 Bern
 T: 031 321 66 11



ARCHITEKT
 Thomas De Geeter
 Architektur GmbH
 Scheuchzerstrasse 35
 8006 Zürich
 Tel 044 350 22 37
 info@tdga.ch

INDEX		FORMAT	A3
MST.	1:250	GEZ.	TDG
DATUM	10.02.2016	REV.	

Änderungen / Ergänzungen

Index	Datum	Inhalt	Gez.

Legende

- aBGF Schule
- aBGF Wohnung



anrechenbare Bruttogeschossfläche 1.Obergeschoss Altbau

PLANTITEL
Baueingabe
 Anrechenbare
 BGF (1.OG)

PLAN NR.

VS KF

PROJEKT
**Volksschule
 Kirchenfeld
 Bern**
 Aegertenstrasse 46
 3005 Bern

BAUHER
 Hochbau Stadt Bern
 Bundesgasse 33
 3011 Bern
 T: 031 321 66 11



ARCHITEKT
 Thomas De Geeter
 Architektur GmbH
 Scheuchzerstrasse 35
 8006 Zürich
 Tel 044 350 22 37
 info@tdga.ch

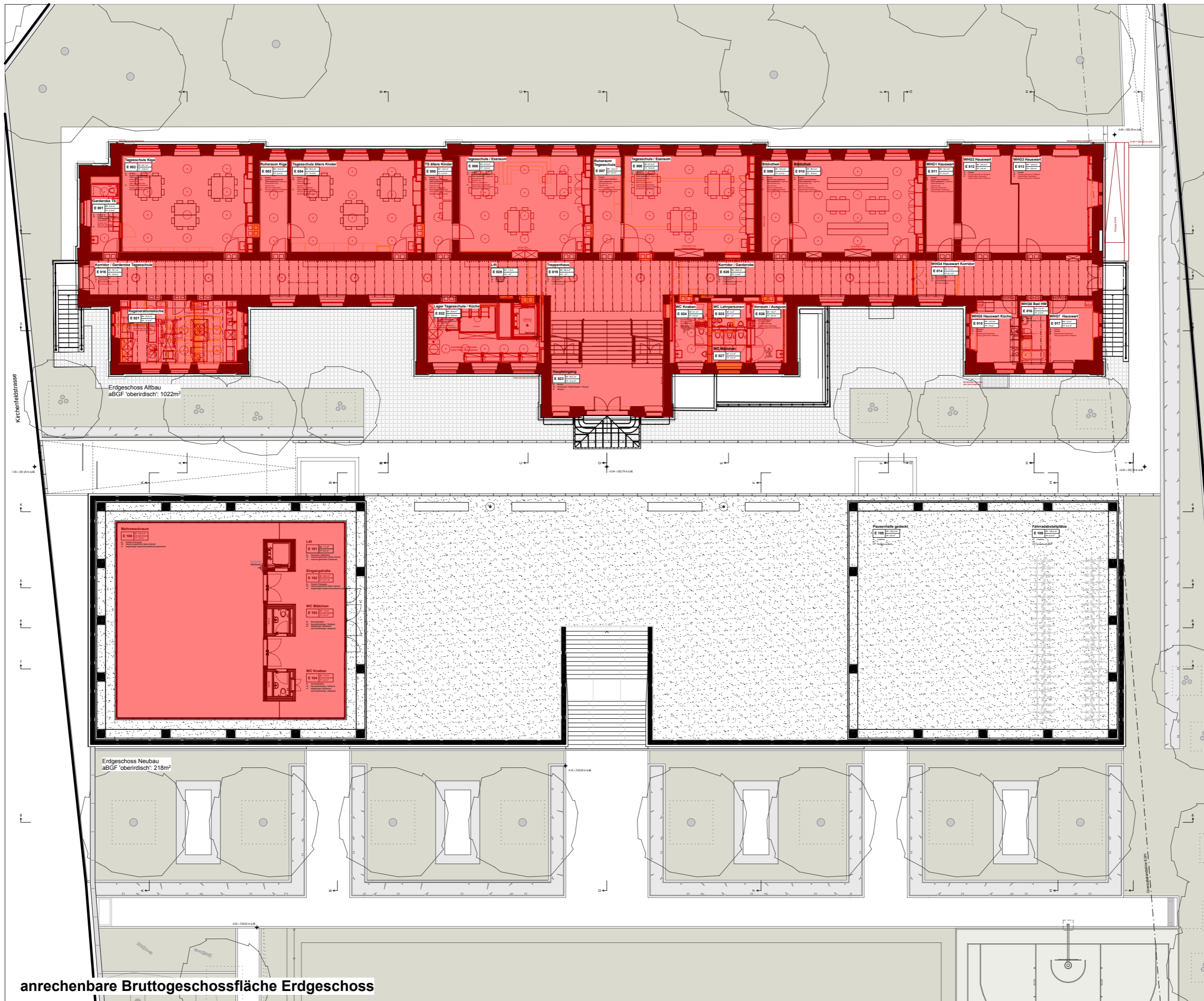
INDEX	FORMAT	A3
MST.	GEZ.	TDG
DATUM	REV.	
10.02.2016		

Änderungen / Ergänzungen			
Index	Datum	Inhalt	Gez.
1.3	04.12.15	Anpassungen nach Optimierung Bauprojekt	TDG

Legende

aBGF 'unterirdisch'

aBGF 'oberirdisch'



anrechenbare Bruttogeschossfläche Erdgeschoss

PLANTITEL
Baueingabe
 Anrechenbare
 BGF (EG)

PLAN NR.

VS KF

PROJEKT
**Volksschule
 Kirchenfeld
 Bern**
 Aegertenstrasse 46
 3005 Bern

BAUHERR
 Hochbau Stadt Bern
 Bundesgasse 33
 3011 Bern
 T: 031 321 66 11



ARCHITEKT
 Thomas De Geeter
 Architektur GmbH
 Scheuchzerstrasse 35
 8006 Zürich
 Tel 044 350 22 37
 info@tdga.ch

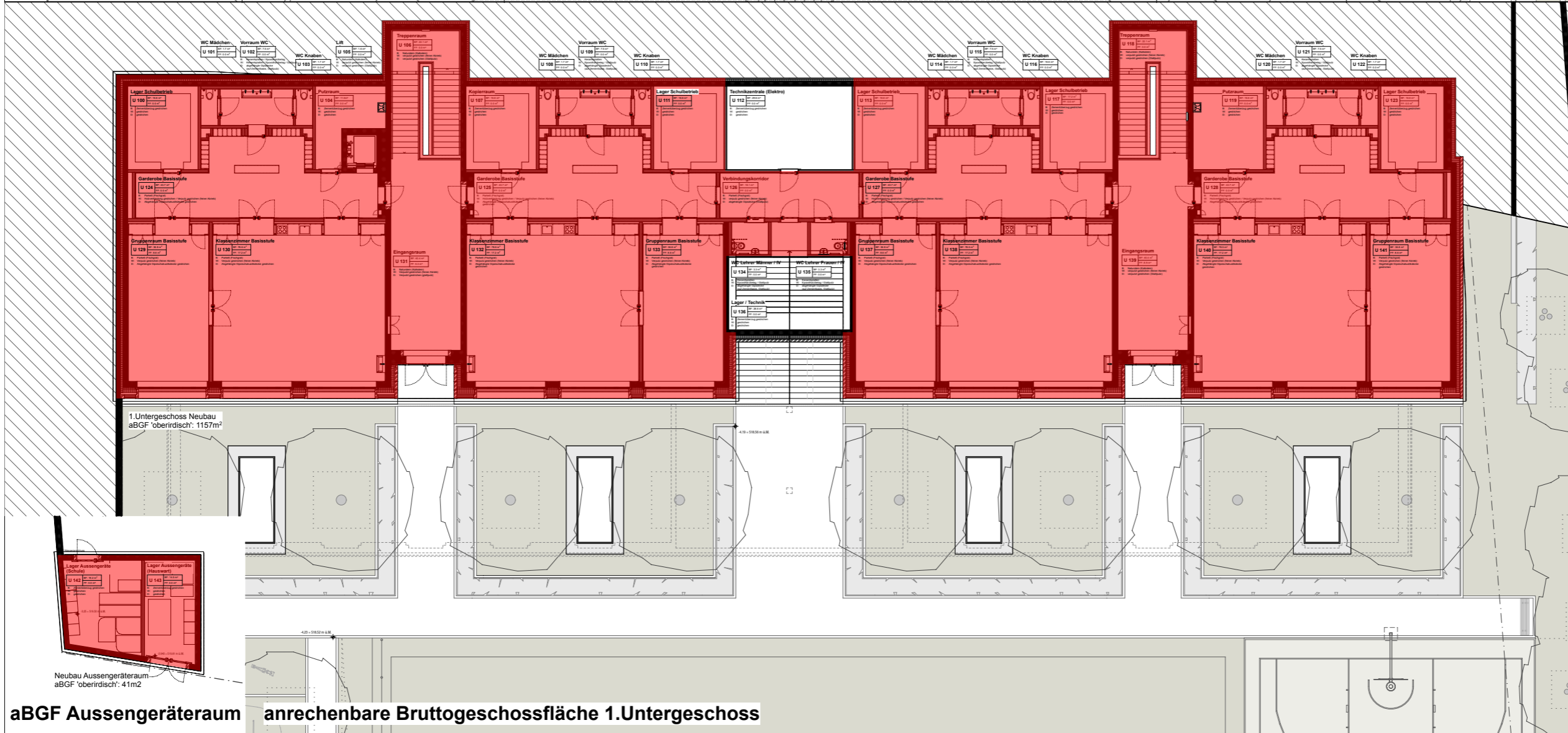
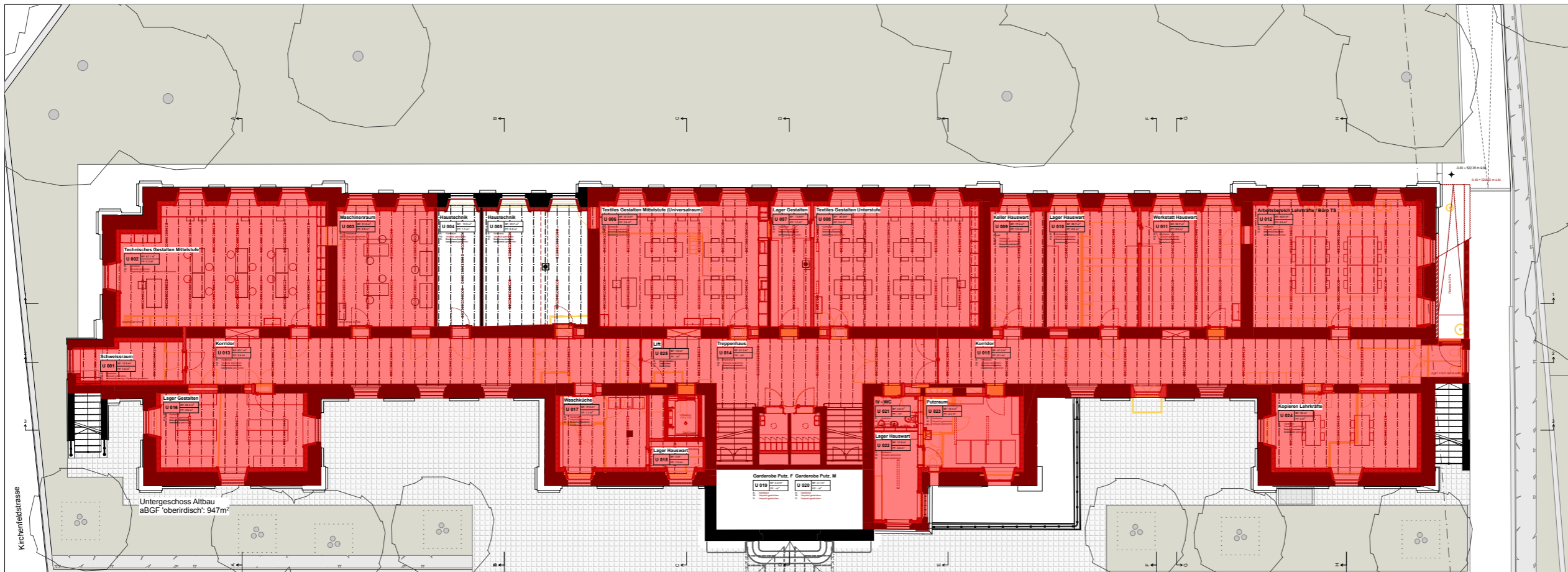
INDEX	FORMAT	A3
MST.	GEZ.	TDG
DATUM	REV.	
10.02.2016		

Änderungen / Ergänzungen

Index	Datum	Inhalt	Gez.

Legende

- aBGF 'unterirdisch'
- aBGF 'oberirdisch'



aBGF Aussengeräteraum anrechenbare Bruttogeschossfläche 1. Untergeschoss

PLANTITEL
Baueingabe
 Anrechenbare
 BGF (1.UG)

PLAN NR.

VS KF

PROJEKT
**Volksschule
 Kirchenfeld
 Bern**
 Aegertenstrasse 46
 3005 Bern

BAUHER
 Hochbau Stadt Bern
 Bundesgasse 33
 3011 Bern
 T: 031 321 66 11



ARCHITEKT
 Thomas De Geeter
 Architektur GmbH
 Scheuchzerstrasse 35
 8006 Zürich
 Tel 044 350 22 37
 info@tdga.ch

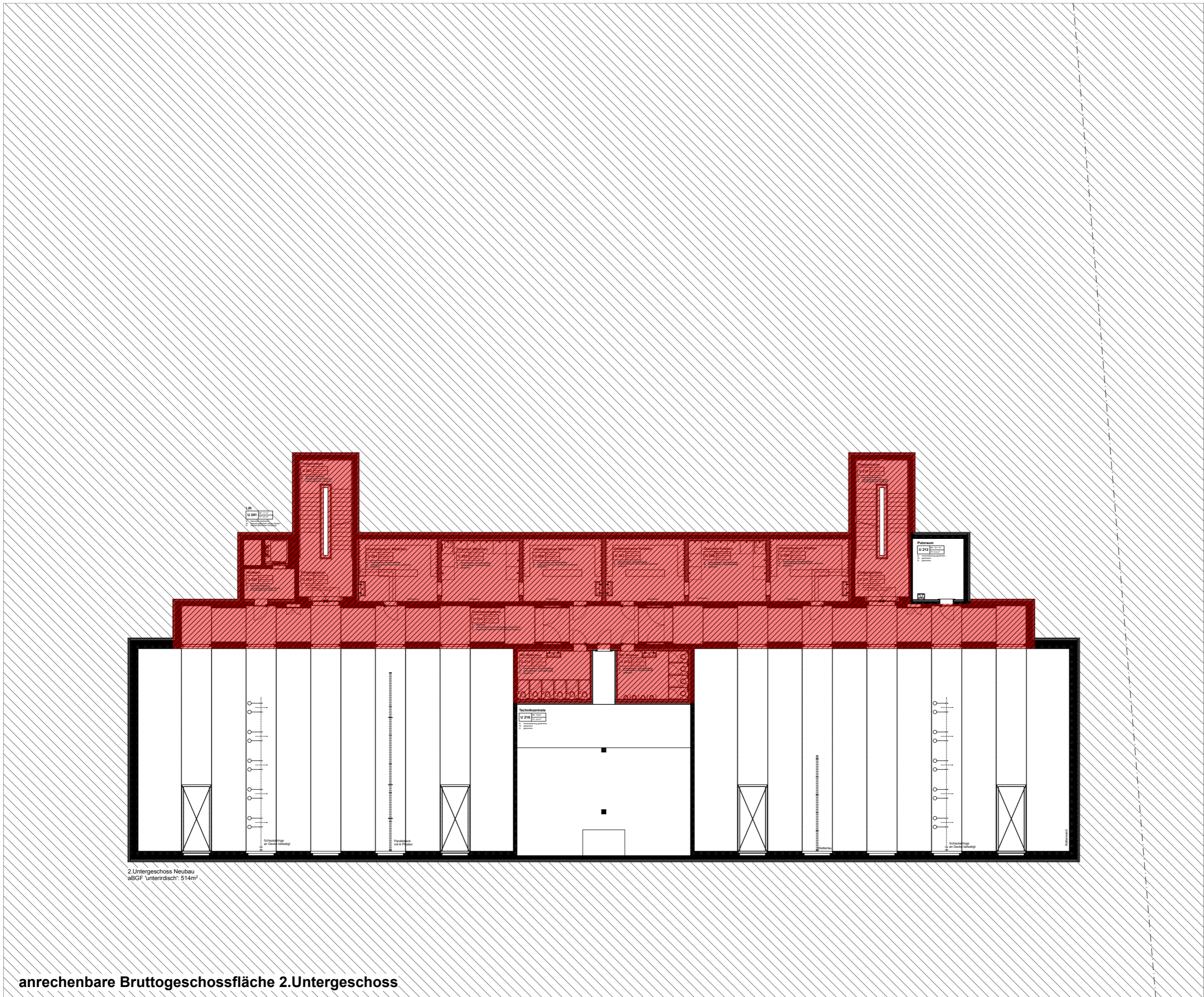
INDEX	FORMAT	A3
MST.	GEZ.	TDG
DATUM	REV.	
		10.02.2016

Änderungen / Ergänzungen

Index	Datum	Inhalt	Gez.

Legende

- aBGF 'unterirdisch'
- aBGF 'oberirdisch'



2. Untergeschoss Neubau
aBGF 'unterirdisch': 514m²

anrechenbare Bruttogeschossfläche 2.Untergeschoss

PLANTITEL
Baueingabe
Anrechenbare
BGF (2.UG)

PLAN NR.

VS KF

PROJEKT
**Volksschule
Kirchenfeld
Bern**
Aegertenstrasse 46
3005 Bern

BAUHERR
Hochbau Stadt Bern
Bundesgasse 33
3011 Bern
T: 031 321 66 11



ARCHITEKT
Thomas De Geeter
Architektur GmbH
Scheuchzerstrasse 35
8006 Zürich
Tel 044 350 22 37
info@tdga.ch

INDEX		FORMAT	A3
MST.	1:250	GEZ.	TDG
DATUM	10.02.2016	REV.	

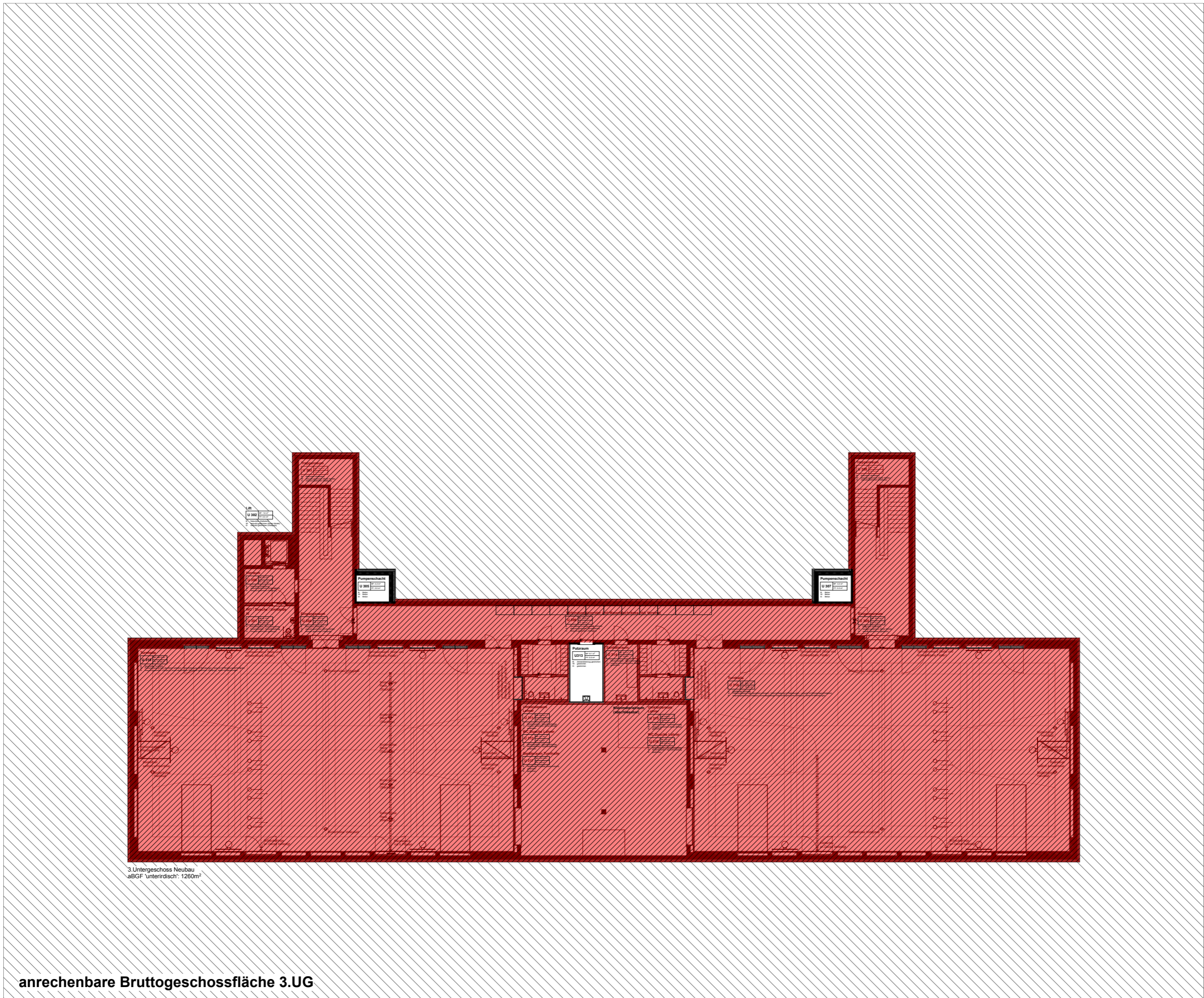
Änderungen / Ergänzungen

Index	Datum	Inhalt	Gez.

Legende

aBGF 'unterirdisch'

aBGF 'oberirdisch'



3.Untergeschoss Neubau
aBGF 'unterirdisch': 1260m²

anrechenbare Bruttogeschossfläche 3.UG


PLANTITEL
Baueingabe
Anrechenbare
BGF (3.UG)

PLAN NR.

VS KF

PROJEKT
**Volksschule
Kirchenfeld
Bern**
Aegertenstrasse 46
3005 Bern

BAUHERR
Hochbau Stadt Bern
Bundesgasse 33
3011 Bern
T: 031 321 66 11




ARCHITEKT
Thomas De Geeter
Architektur GmbH
Scheuchzerstrasse 35
8006 Zürich
Tel 044 350 22 37
info@tdga.ch


INDEX		FORMAT	A3
MST.	1:250	GEZ.	TDG
DATUM	10.02.2016	REV.	

Änderungen / Ergänzungen


Index	Datum	Inhalt	Gez.

Legende


 aBGF 'unterirdisch'

 aBGF 'oberirdisch'

Aufgliederung Altbau


 Geschossfläche Altbau (Hauptgebäude und Turnhalle Bestand)
GF: **Total = 5968m²**


davon sind:


 Geschossfläche Altbau (Hauptgebäude)
GF: **Total = 4945m²**


 Geschossfläche Altbau (Turnhalle Bestand)
GF: **Total = 1023m²**

davon sind:


 Geschossfläche 'unterirdisch' Hauptgebäude
GF 'unterirdisch': = **0m²**

 Geschossfläche 'oberirdisch' (Hauptgebäude)
GF 'oberirdisch': = **4945m²**


 Geschossfläche 'unterirdisch' (Turnhalle Bestand)
GF 'unterirdisch': = **134m²**


 Geschossfläche 'oberirdisch' (Turnhalle Bestand)
GF 'oberirdisch': = **889m²**

Aufgliederung Neubau


 Geschossfläche Neubau
GF: **Total = 3513m²**


davon sind:

 Geschossfläche 'unterirdisch'
GF 'unterirdisch': = **2031m²**


 Geschossfläche 'oberirdisch'
GF 'oberirdisch': = **1482m²**

Total (Altbau und Neubau) (exkl. Turnhalle Bestand - wird rückgebaut)


 Geschossfläche 'unterirdisch'
GF 'unterirdisch': = **2031m²**

 Geschossfläche 'oberirdisch'
GF 'oberirdisch': = **6427m²**

Total Altbau

 Geschossfläche 'oberirdisch'
GF 'oberirdisch': = **5834m²**

Zunahme GF 'oberirdisch'

 Projekt minus Bestand
6427m² - 5834m² = 593m²

PLANTITEL
Baueingabe
Geschossfläche GF

PLAN NR.

VS KF



PROJEKT
**Volksschule
Kirchenfeld
Bern**
Aegertenstrasse 46
3005 Bern

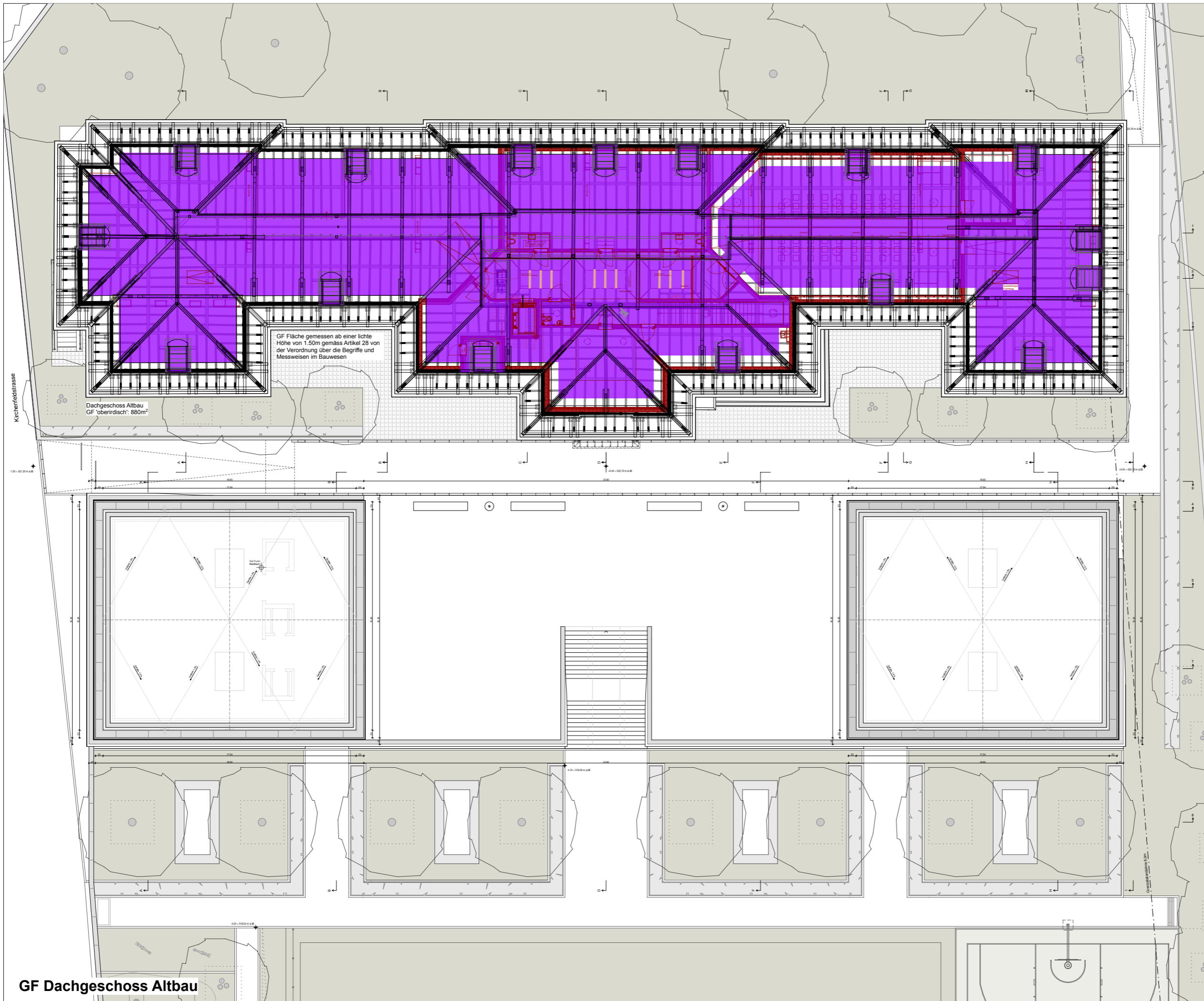
BAUHERR
Hochbau Stadt Bern
Bundesgasse 33
3011 Bern
T: 031 321 66 11

ARCHITEKT
Thomas De Geeter
Architektur GmbH
Scheuchzerstrasse 35
8006 Zürich
Tel 044 350 22 37
info@tdga.ch

INDEX		FORMAT	A3
MST.	1:250	GEZ.	TDG
DATUM	11.05.2016	REV.	

Änderungen / Ergänzungen			
Index	Datum	Inhalt	Gez.

 GF 'oberirdisch'
 GF 'unterirdisch'



PLANTITEL
Baueingabe
Geschossfläche GF
(DG)

PLAN NR.

VS KF

PROJEKT
**Volksschule
Kirchenfeld
Bern**
Aegertenstrasse 46
3005 Bern

BAUHERR
Hochbau Stadt Bern
Bundesgasse 33
3011 Bern
T: 031 321 66 11



ARCHITEKT
Thomas De Geeter
Architektur GmbH
Scheuchzerstrasse 35
8006 Zürich
Tel 044 350 22 37
info@tdga.ch

INDEX		FORMAT	A3
MST.	1:250	GEZ.	TDG
DATUM	11.05.2016	REV.	

Änderungen / Ergänzungen

Index	Datum	Inhalt	Gez.

Legende

- GF 'oberirdisch'
- GF 'unterirdisch'



GF 2.Obergeschoss Altbau

PLANTITEL
Baueingabe
 Geschossfläche GF
 (2.OG)

PLAN NR.

VS KF

PROJEKT
**Volksschule
 Kirchenfeld
 Bern**
 Aegertenstrasse 46
 3005 Bern

BAUHERR
 Hochbau Stadt Bern
 Bundesgasse 33
 3011 Bern
 T: 031 321 66 11



ARCHITEKT
 Thomas De Geeter
 Architektur GmbH
 Scheuchzerstrasse 35
 8006 Zürich
 Tel 044 350 22 37
 info@tdga.ch

INDEX		FORMAT	A3
MST.	1:250	GEZ.	TDG
DATUM	11.05.2016	REV.	

Änderungen / Ergänzungen

Index	Datum	Inhalt	Gez.

Legende

- GF 'oberirdisch'
- GF 'unterirdisch'



GF 1.Obergeschoss Altbau

PLANTITEL
Baueingabe
 Geschossfläche GF
 (1.OG)

PLAN NR.

VS KF

PROJEKT
**Volksschule
 Kirchenfeld
 Bern**
 Aegertenstrasse 46
 3005 Bern

BAUHERR
 Hochbau Stadt Bern
 Bundesgasse 33
 3011 Bern
 T: 031 321 66 11



ARCHITEKT
 Thomas De Geeter
 Architektur GmbH
 Scheuchzerstrasse 35
 8006 Zürich
 Tel 044 350 22 37
 info@tdga.ch

INDEX		FORMAT	A3
MST.	1:250	GEZ.	TDG
DATUM	11.05.2016	REV.	

Änderungen / Ergänzungen

Index	Datum	Inhalt	Gez.

Legende

- GF 'oberirdisch'
- GF 'unterirdisch'



GF Erdgeschoss

PLANTITEL
Baueingabe
 Geschossfläche GF
 (EG)

PLAN NR.

VS KF

PROJEKT
**Volksschule
 Kirchenfeld
 Bern**
 Aegertenstrasse 46
 3005 Bern

BAUHERR
 Hochbau Stadt Bern
 Bundesgasse 33
 3011 Bern
 T: 031 321 66 11



ARCHITEKT
 Thomas De Geeter
 Architektur GmbH
 Scheuchzerstrasse 35
 8006 Zürich
 Tel 044 350 22 37
 info@tdga.ch

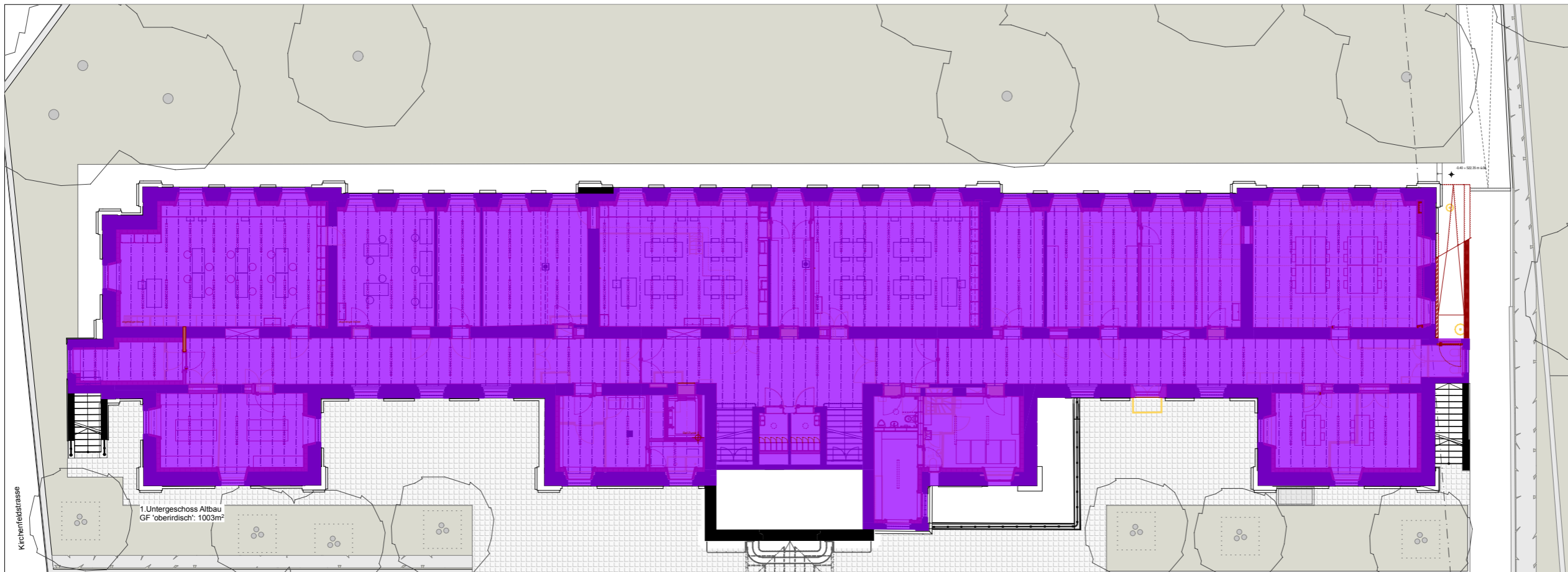
INDEX		FORMAT	A3
MST.	1:250	GEZ.	TDG
DATUM	11.05.2016	REV.	

Änderungen / Ergänzungen

Index	Datum	Inhalt	Gez.

Legende

- GF 'oberirdisch'
- GF 'unterirdisch'



PLANTITEL
Baueingabe
 Geschossfläche GF
 (1.UG)

PLAN NR.

VS KF

PROJEKT
**Volksschule
 Kirchenfeld
 Bern**
 Aegertenstrasse 46
 3005 Bern

BAUHER
 Hochbau Stadt Bern
 Bundesgasse 33
 3011 Bern
 T: 031 321 66 11



ARCHITEKT
 Thomas De Geeter
 Architektur GmbH
 Scheuchzerstrasse 35
 8006 Zürich
 Tel 044 350 22 37
 info@tdga.ch

INDEX		FORMAT	A3
MST.	1:250	GEZ.	TDG
DATUM	11.05.2016	REV.	

Änderungen / Ergänzungen

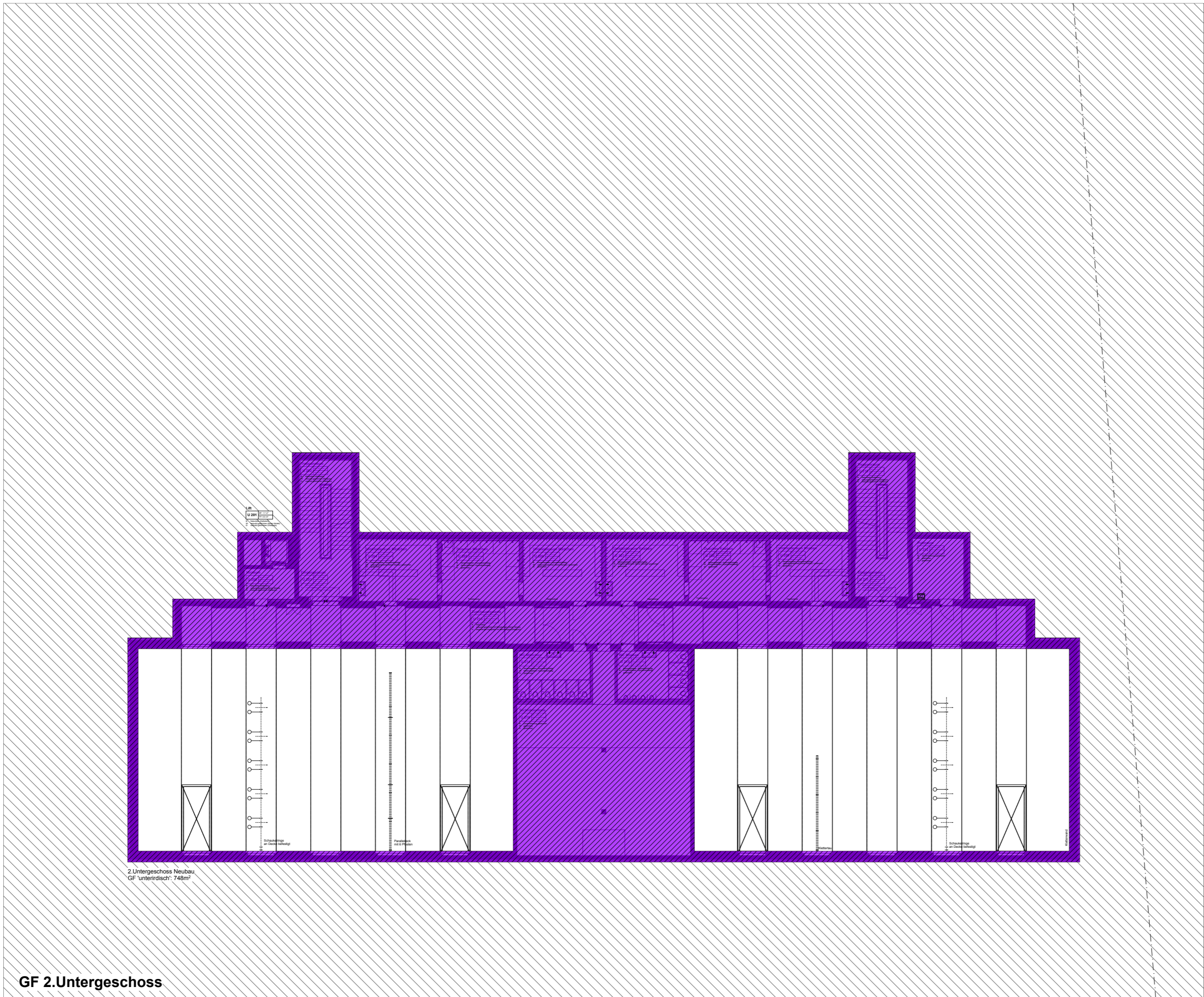
Index	Datum	Inhalt	Gez.

Legende

- GF 'oberirdisch'
- GF 'unterirdisch'

GF Aussengeräteraum

GF 1.Untergeschoss



2. Untergeschoss Neubau
GF 'unterirdisch': 748m²

GF 2. Untergeschoss


PLANTITEL
Baueingabe
Geschossfläche GF
(2.UG)

PLAN NR.

VS KF

PROJEKT
**Volksschule
Kirchenfeld
Bern**
Aegertenstrasse 46
3005 Bern

BAUHERR
Hochbau Stadt Bern
Bundesgasse 33
3011 Bern
T: 031 321 66 11



ARCHITEKT
Thomas De Geeter
Architektur GmbH
Scheuchzerstrasse 35
8006 Zürich
Tel 044 350 22 37
info@tdga.ch

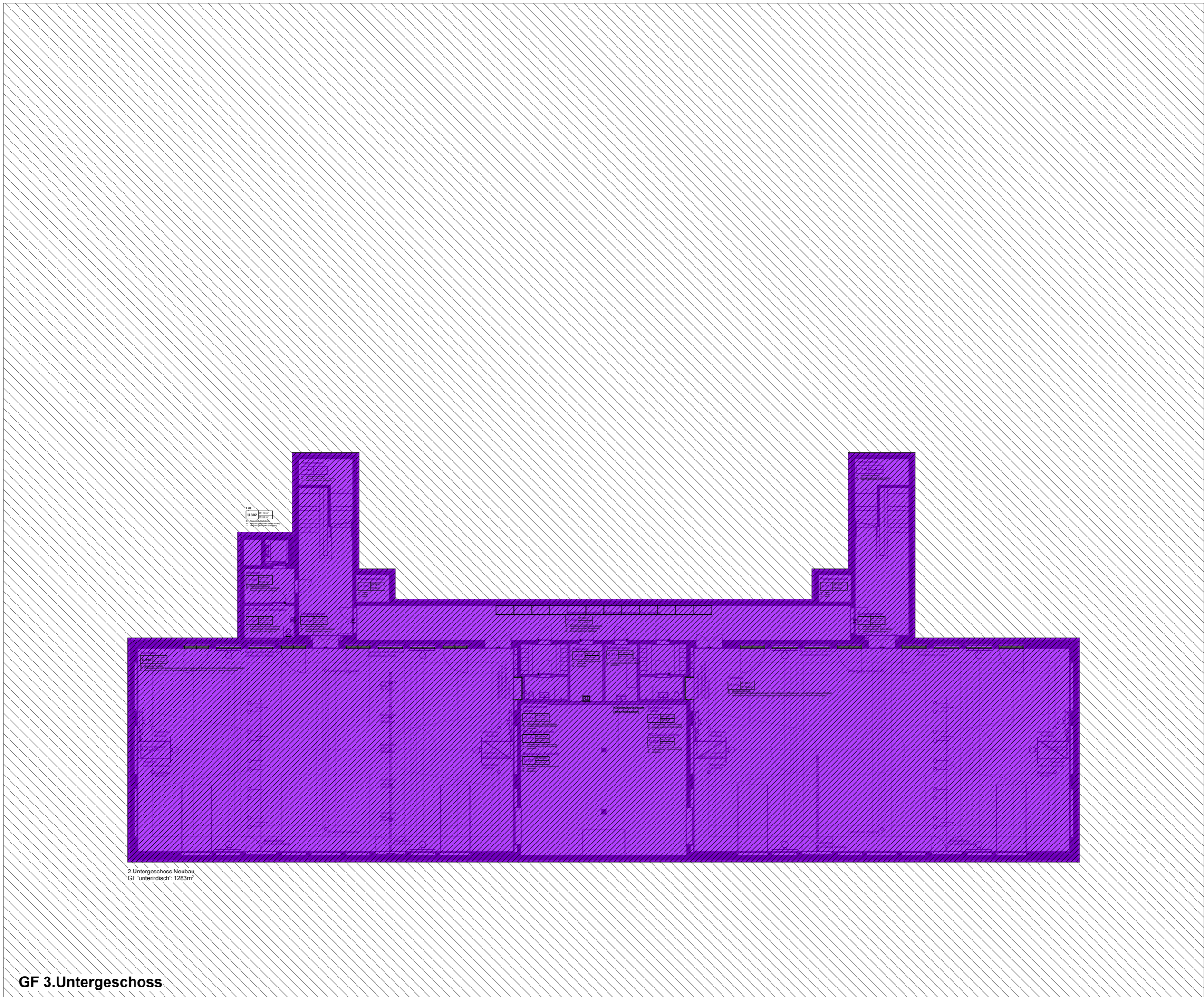
INDEX		FORMAT	A3
MST.	1:250	GEZ.	TDG
DATUM	11.05.2016	REV.	

Änderungen / Ergänzungen

Index	Datum	Inhalt	Gez.

Legende

- GF 'oberirdisch'
- GF 'unterirdisch'



2. Untergeschoss Neubau
 GF 'unterirdisch': 1283m²

GF 3. Untergeschoss


PLANTITEL
Baueingabe
 Geschossfläche GF
 (3.UG)

PLAN NR.

VS KF

PROJEKT
**Volksschule
 Kirchenfeld
 Bern**
 Aegertenstrasse 46
 3005 Bern

BAUHERR
 Hochbau Stadt Bern
 Bundesgasse 33
 3011 Bern
 T: 031 321 66 11




ARCHITEKT
 Thomas De Geeter
 Architektur GmbH
 Scheuchzerstrasse 35
 8006 Zürich
 Tel 044 350 22 37
 info@tdga.ch


INDEX		FORMAT	A3
MST.	1:250	GEZ.	TDG
DATUM	11.05.2016	REV.	

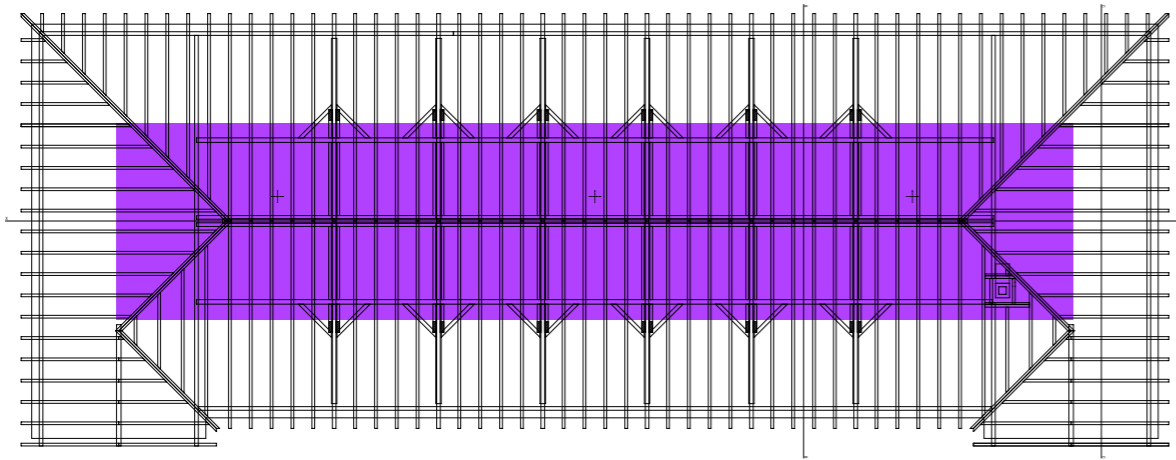
Änderungen / Ergänzungen

Index	Datum	Inhalt	Gez.

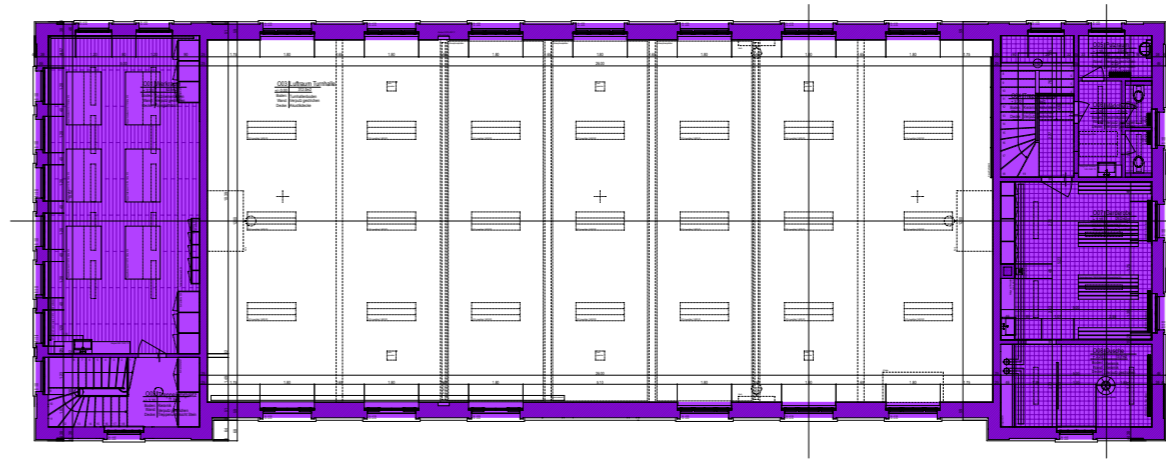
Legende

 GF 'oberirdisch'

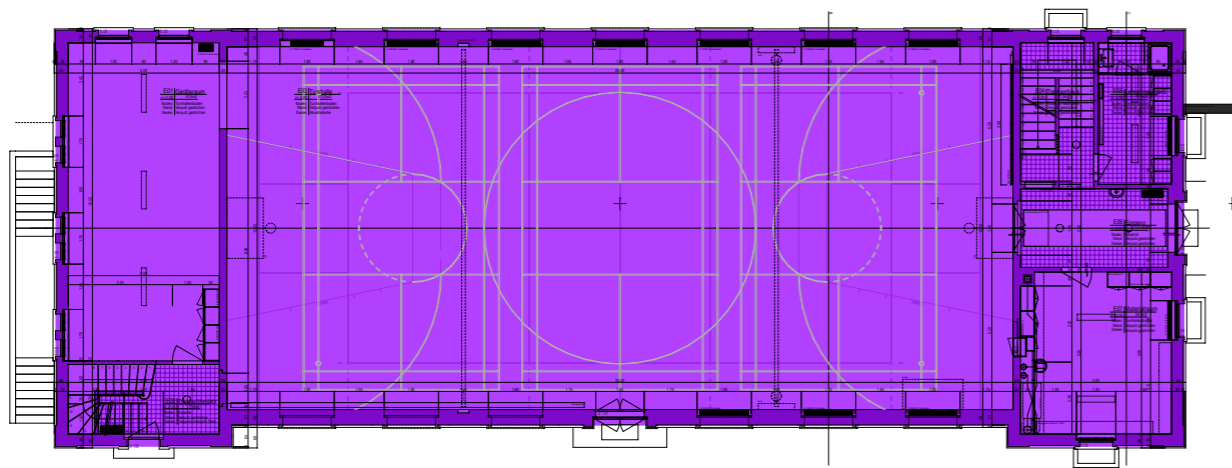
 GF 'unterirdisch'



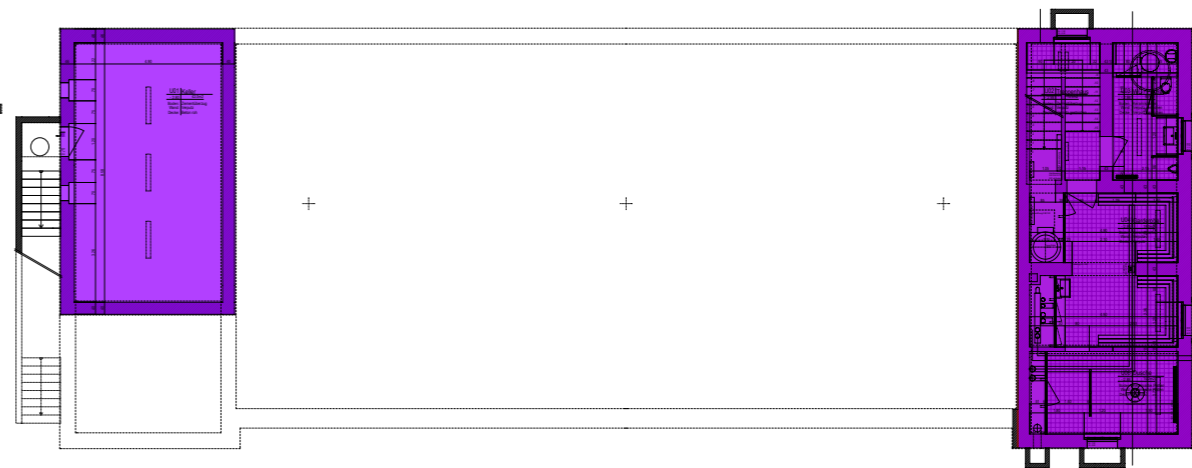
Dachgeschoss Turnhalle
GF 'oberirdisch': 206m²



Obergeschoss Turnhalle
GF 'Oberirdisch': 186m²



Erdgeschoss Turnhalle
GF 'Oberirdisch': 497m²



Untergeschoss Turnhalle
GF 'Unterirdisch': 134m²

GF Turnhalle 'oberirdisch'= 889m²
GF Turnhalle 'unterirdisch'= 134m²

Geschossfläche (GF) Turnhalle Bestand - wird rückgebaut

PLANTITEL
Baueingabe
Geschossfläche GF
(Turnhalle Bestand)

PLAN NR.

VS KF

PROJEKT
**Volksschule
Kirchenfeld
Bern**
Aegertenstrasse 46
3005 Bern

BAUHERR
Hochbau Stadt Bern
Bundesgasse 33
3011 Bern
T: 031 321 66 11



ARCHITEKT
Thomas De Geeter
Architektur GmbH
Scheuchzerstrasse 35
8006 Zürich
Tel 044 350 22 37
info@tdga.ch

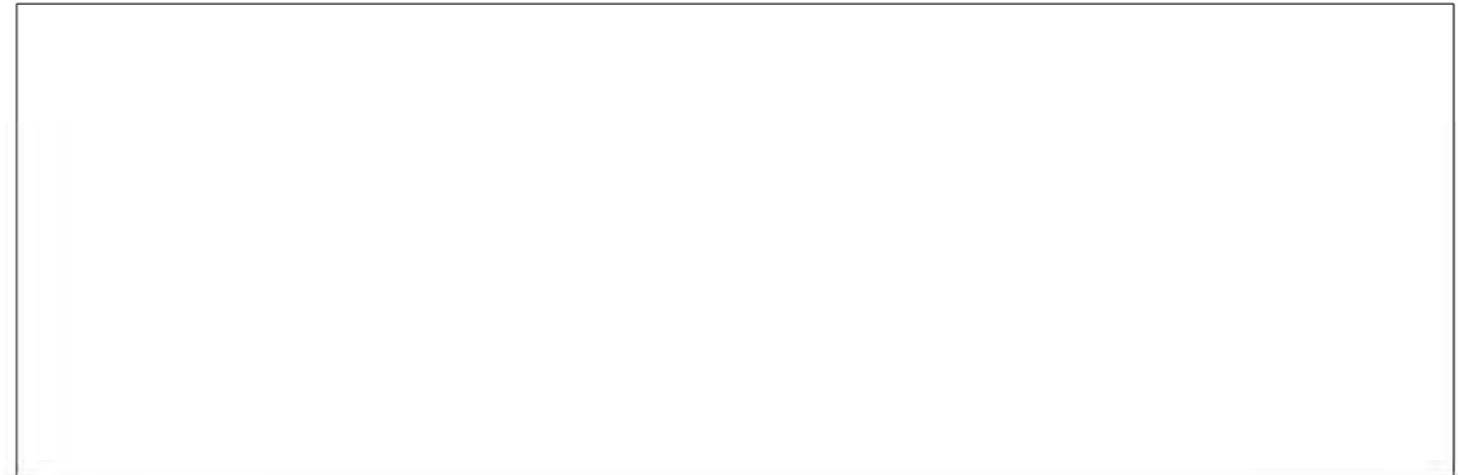
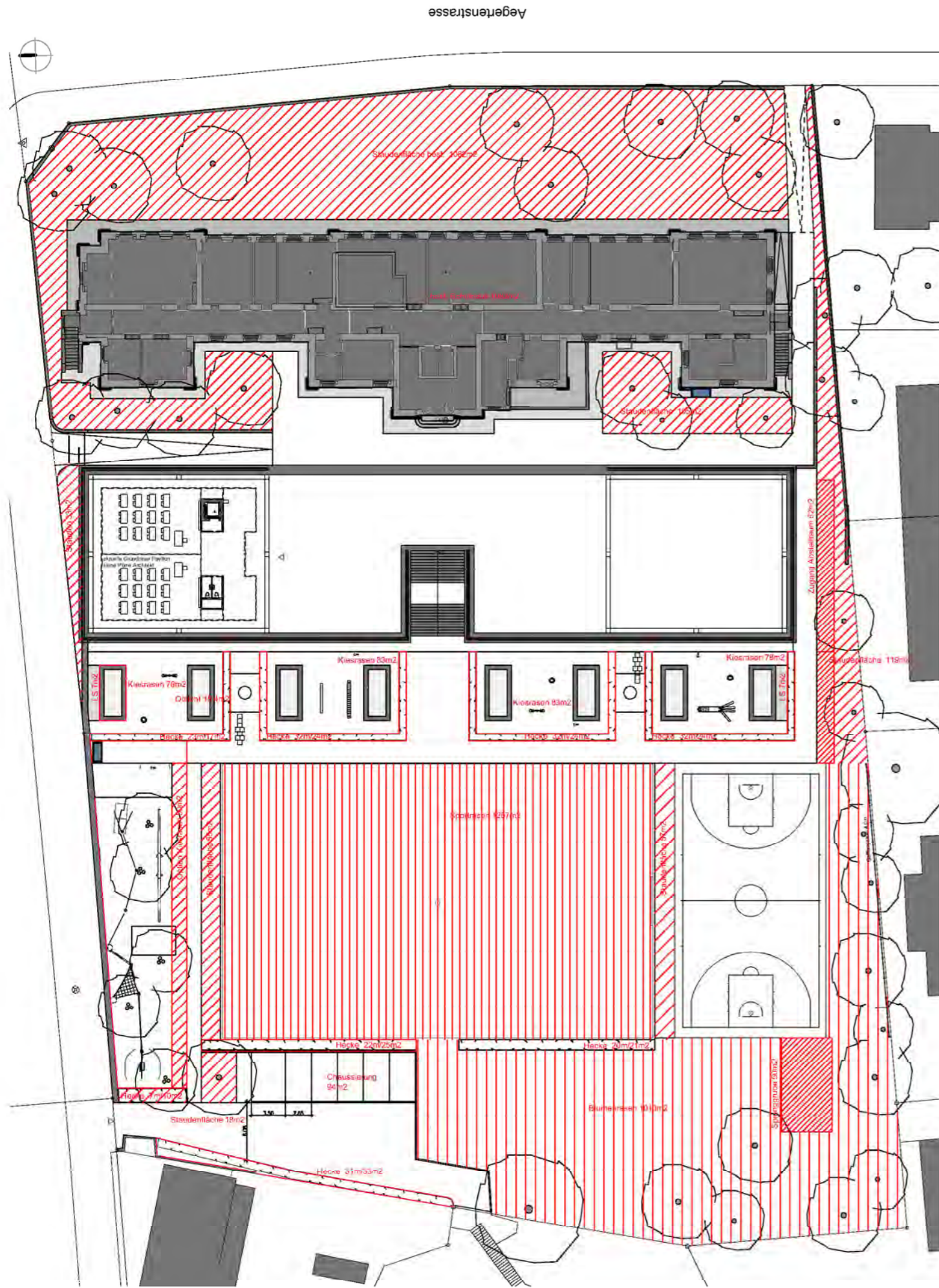
INDEX		FORMAT	A3
MASSSTAB	1:250	GEZ.	TDG
DATUM	11.05.2016	REV.	

Änderungen / Ergänzungen			
Index	Datum	Inhalt	Gez.

Legende

GF 'oberirdisch'

GF 'unterirdisch'



PROJEKT
Gesamtsanierung und Erweiterung Volksschule Kirchenfeld, Bern
 Aegertenstrasse 46
 3005 Bern

PLAN NR.	040-15		PLANTITTEL	Bauprojekt					
				Ausmass für Überprüfung Grünflächen					
INDEX			Situation 1:500						
MST.	1 : 500	GRÖSSE	30 x 42	GEZ.	ch.g	DATUM	27.05.2014	REV.	07.07.2014

BAUHERR
 Hochbau Stadt Bern
 Schwanengasse 10
 3011 Bern
 T: 031 321 66 11



ARCHITEKT
 Thomas De Geeter Architektur GmbH
 Scheuchzerstrasse 35
 8006 Zürich

Tel 044 350 22 37
 info@tdga.ch
 www.tdga.ch

BAULEITUNG		KOSTENPLANER	bosshard und partner ag siewerdstrasse 30 8050 zürich Tel. 043 456 81 56 info@bosshardundpartner.ch
BAUINGENIEUR	Schärli + Oetli AG Langgrütstrasse 172 8047 Zürich Tel. 043 931 70 00 kontakt@schaerlioetli.ch	HLKS INGENIEUR	Amstein + Walther AG Andreasstrasse 11 8050 Zürich Tel. 044 305 91 11 info@amsteinwalther.ch
ELEKTROING.	Amstein + Walther AG Andreasstrasse 11 8050 Zürich Tel. 044 305 91 11 info@amsteinwalther.ch	BAUPHYSIK	Amstein + Walther AG Andreasstrasse 11 8050 Zürich Tel. 044 305 91 11 info@amsteinwalther.ch
LANDSCHAFTS-ARCHITEKT	Graf Landschaftsarchitektur GmbH Seestrasse 221 8713 Uerikon / Zürich Tel. 044 796 30 06 info@graf-la.ch		

Bauherr **Stadt Bern**

Objekt **Gesamtsanierung und Erweiterung Volksschule Kirchenfeld, 3005 Bern**

Titel **Überprüfung Grünflächen gem. Artikel 73 Aareschutzgebiet**

Datum 2014.02.12

rev. 2014.07.07

	Parzellengrösse	m2		9'143.00	Bemerkungen
	best. Schulhaus inkl. Aussentreppen	m2		1'082.00	
	Terrasse Natursteinplatten, Fries und Treppe	m2		702.00	
	Oblichter Basisstufe	m2	8	15.40	123.00
	Pavillon neu	m2	2.00	299.00	598.00
	Weitsprunggrube	m2			50.00
	Lichtschächte	m2	2	7.00	14.00
	Lärmschutzmauer	m2			28.00
	best. Sitzmauer Aegeterstrasse	m2			43.00
	Total überbaut	m2		<u>2'640.00</u>	
	Parzellengrösse- überbaute Fläche (9143m2-2640m2)			<u>6'503.00</u>	
	2/3 der offenen Fläche			<u>4'335.00</u>	
	Grünflächen				
	Staudenflächen (1082+105+119+57+55+18+33)	m2		1'469.00	
	weglassen Weitsprunggrube (Neu Blumenrasen)	m2		50.00	
	weglassen Zugangsweg Abstellraum (Neu Staudenfläche)	m2		52.00	
	Sportrasen	m2		1'257.00	
	Blumenrasen	m2		1'013.00	
	Hecken (17+24+24+24+21+25+33+10)	m2		178.00	
	Kiesrasen (78+83+83+78)	m2		322.00	
	Option: Zusätzliche Staudenfläche bei nur 5 Parkplätzen	m2		0.00	17m2
	Option: Streifen aus Kiesrasen im Bereich Spielplatz	m2		0.00	50m2
	Option: Schotterrasen Parkplatz (wird nicht mehr angerechnet) (112m2)	m2		0.00	112m2
	Total Grünfläche	m2		<u>4'341.00</u>	
	Grünflächen - 2/3 Offene Fläche (4341m2- 4335m2)	m2		<u>6.00</u>	