



Tiefbauamt
Stadt Bern

Oberingenieurkreis II

Bau-, Verkehrs- und
Energiedirektion
des Kantons Bern
Tiefbauamt

Wasserbauplan
Beilage C.3.7

Gemeinde	Bern		
Erfüllungspflichtige	Stadt Bern		
Gewässernummer	37		
Gewässer	Aare		
Datum	Rev.	22.05.2018	

Dossier-Datum	22.05.2018
Revidiert	
Projekt-Nr.	
Format	A4
Freigabe	LAG

Hochwasserschutz Aare Bern Gebietsschutz Quartiere an der Aare

Unterlage

Fotodokumentation IST-Zustand
sowie Visualisierungen und Skizzen

Projektverfassende

Generalplanerteam HWS Aarebogen:
p.A.

Emch+Berger AG Bern

Seestrasse 7
CH-3700 Spiez
Tel. +41 33 650 75 75
www.emchberger.ch



Engineering



Flussbau AG SAH
dipl. Ing. ETH/SIA flussbau.ch

Rolf Mühlethaler
Architekt BSA SIA

w+s
Landschaftsarchitekten AG

Wasserbauplangenehmigung:

Impressum

Auftragsnummer	599070 (Projektnummer Stadt Bern)
Auftraggeber	Stadt Bern
Datum	31. Januar 2016
Version	1.0
Autoren nach Firma, alphabetisch	G. Lauber, HP Meier, W. Bertschi (Emch+Berger AG) S. Geisser, R. Künzi, (Flussbau AG SAH) P. Billeter, M. Boss, J. Jenzer (IUB Engineering AG) R. Mühlethaler (Rolf Mühlethaler, Architekt BSA SIA) T. Weber (w+s Landschaftsarchitekten AG) D. Biaggi, E. Wüthrich (Geotechnisches Institut AG)
Freigabe	G. Lauber
Verteiler	Dossier Wasserbauplan
Datei	J:\F_WNF_Fs07\BE.N.07120\300_ab_WBP\4_plan\43_baup\WBP-Dossier\ Dossier_WPB_2017\Fotodoku151202\Beilage_C.3.7_Fotodoku.docx
Seitenanzahl	34
Copyright	© Generalplanerteam HWS Aarebogen , p.A. Emch+Berger AG Bern

INHALT

TEIL II Projektbeschreibung / Massnahmen Abschnitt Marzili	1
1 Fotodokumentation Ist-Zustand	1
1.1 Einleitung	1
1.2 Abschnitt Marzili	3
1.3 Abschnitt Matte links	10
1.4 Abschnitt Langmauer	17
1.5 Dalmazi	19
1.6 Abschnitt Matte rechts	22
1.7 Abschnitt Altenberg	27
2 Grundlagen (nach Fertigstellung bereinigt)	31
2.1 Berichte und Studien	31
2.2 Digitale Grundlagen	31

TEIL II Projektbeschreibung / Massnahmen Abschnitt Marzili

1 Fotodokumentation Ist-Zustand

1.1 Einleitung

Die vorliegende Fotodokumentation zeigt eine Bestandsaufnahme jener Abschnitte, bei welchen Hochwasserschutzmassnahmen vorgesehen sind. Das gesamte Gebiet wurde in der Fotodokumentation in einen orographisch linken und rechten Bereich (vgl. Abbildung 1 & Abbildung 2) unterteilt und schliesslich in einzelne Teilperimeter gegliedert. In der Dokumentation werden zuerst die linken, anschliessend die rechten Teilperimeter behandelt. Folgende Abkürzungen wurden zur Bezeichnung der Teilperimeter verwendet:

Linkes Aareufer

MZ	Marzili
ML	Matte links
LM	Langmauer
DM	Dalmazi
MR	Matte rechts
AB	Altenberg

Rechtes Aareufer

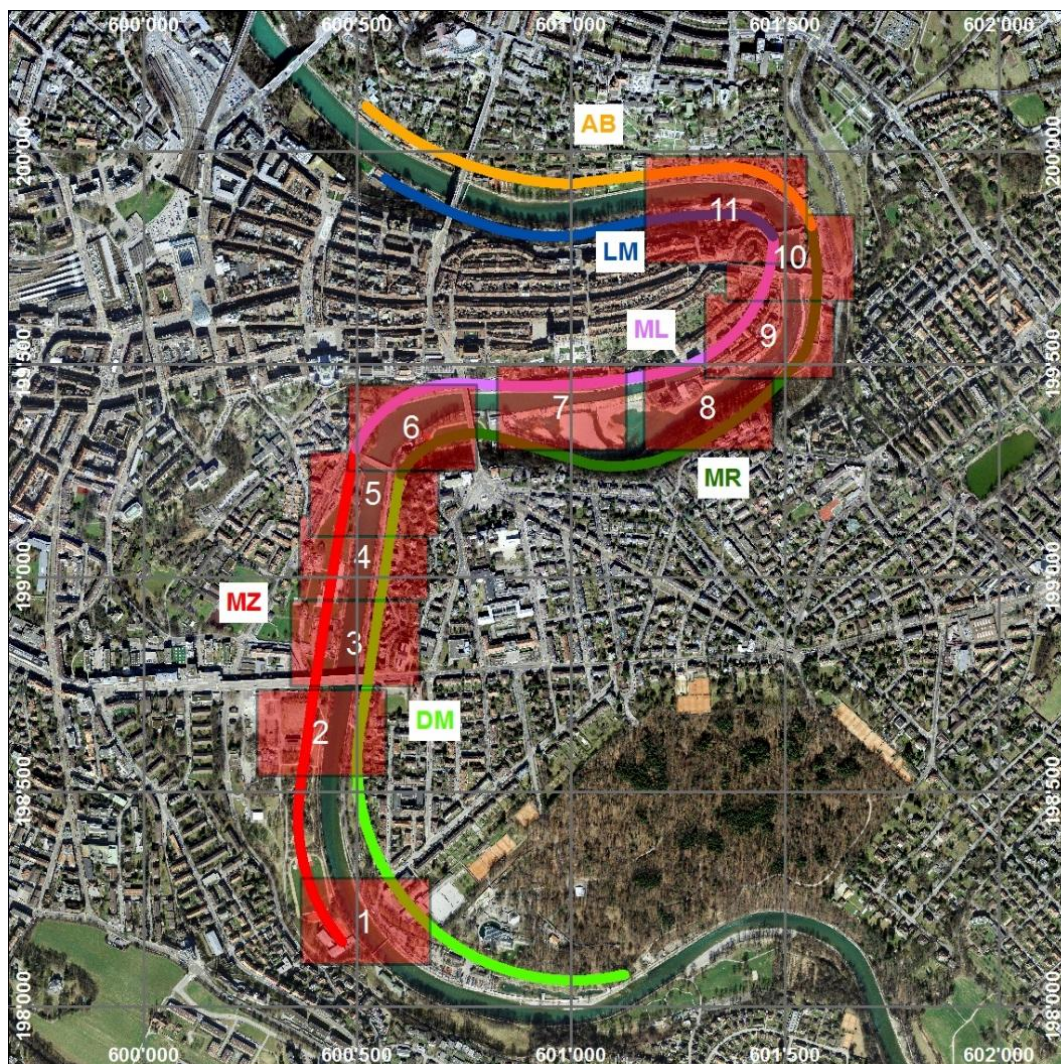


Abbildung 1: Übersicht der Kartenausschnitte Nr.1 bis Nr. 11 entlang dem linken Aareufer.

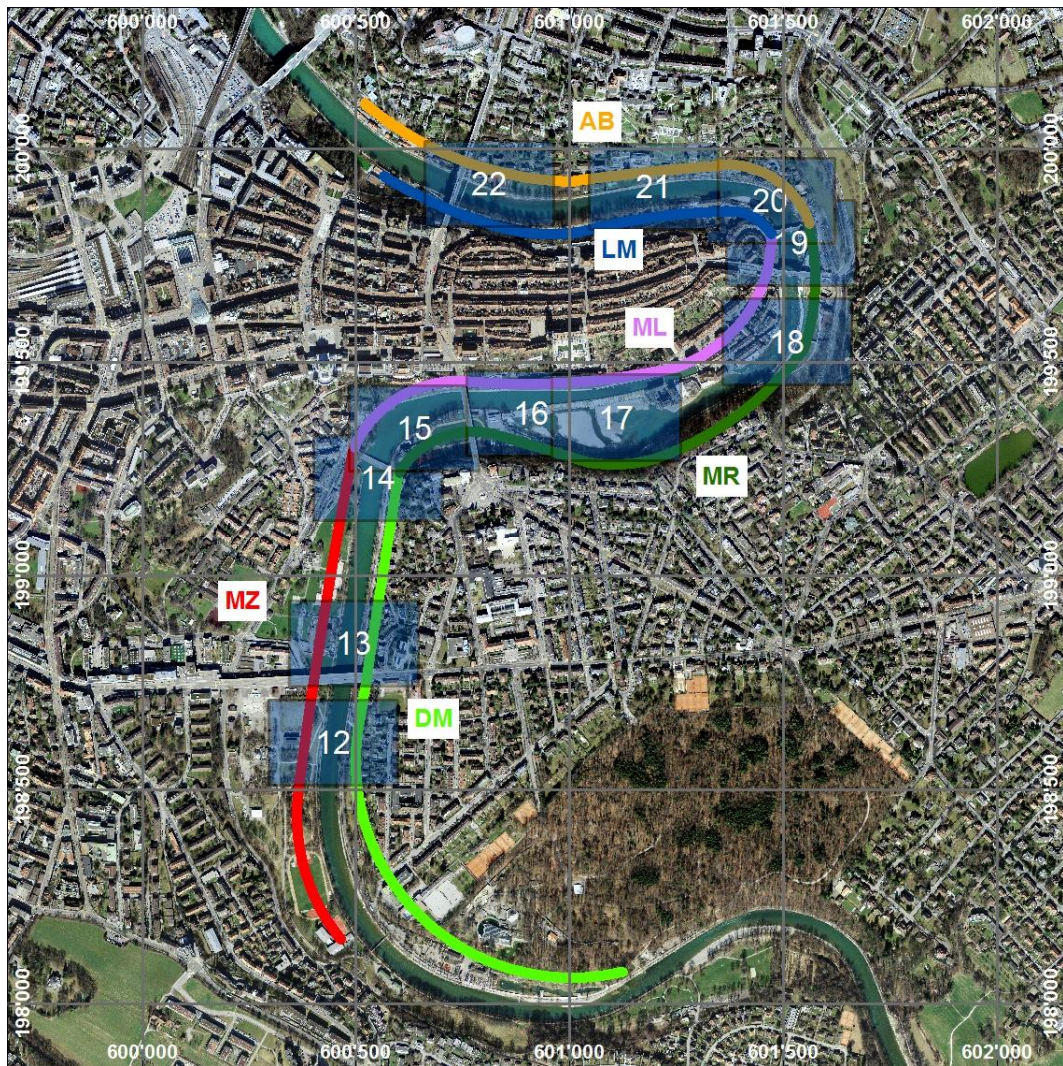


Abbildung 2: Übersicht der Kartenausschnitte Nr.12 bis Nr. 22 entlang dem rechten Aareufer.

1.2 Abschnitt Marzili

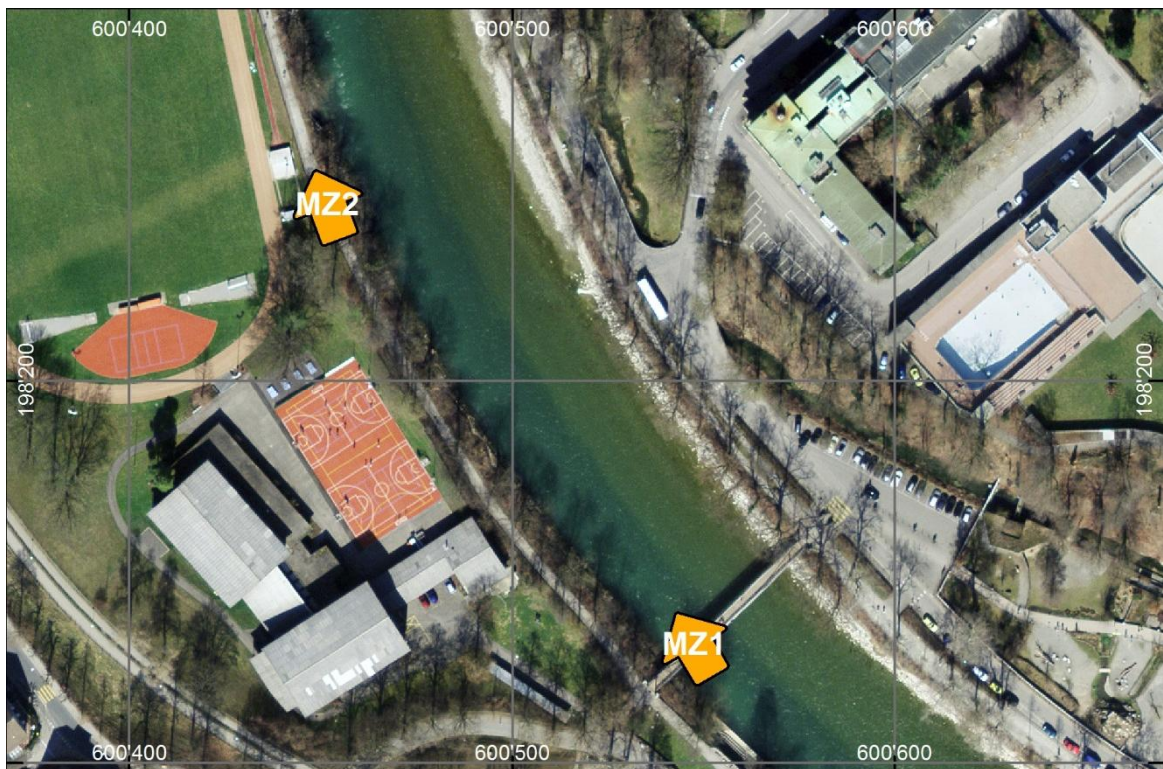


Abbildung 3: Kartenausschnitt Nr. 1.



Abbildung 4: Beidseitiger Uferverbau; Block-
satz, Betonstrukturen und Ufervegetation
(MZ1).



Abbildung 5: Uferweg entlang Sportplatz (MZ2).

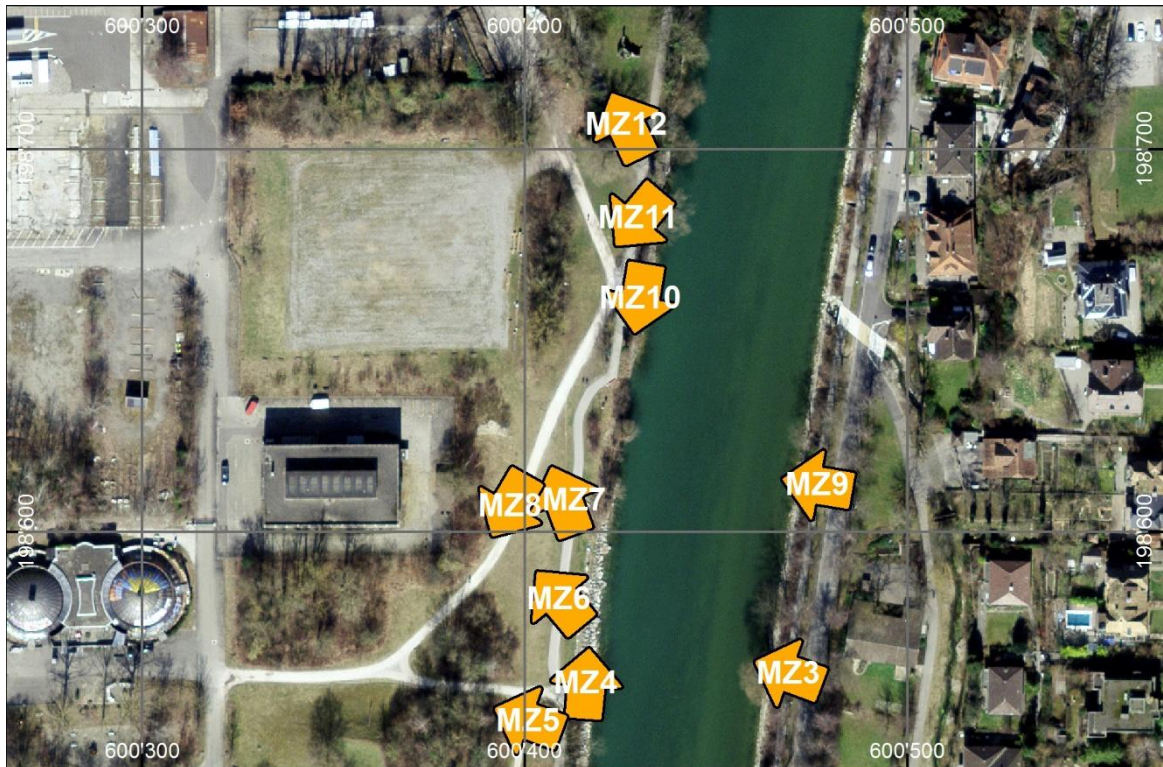


Abbildung 6: Kartenausschnitt Nr. 2.



Abbildung 7: Uferverbau; Blocksatz und Ufervegetation (MZ3).



Abbildung 8: Uferverbau; Blocksatz (MZ4).



Abbildung 9: Dammabschluss und Kiesweg (MZ5).



Abbildung 10: Rasenplatz (MZ6).



Abbildung 11: Rasenplatz mit Zirkusareal im Hintergrund (MZ7).



Abbildung 12: Rasenplatz mit Wald und Kiesweg (MZ8).



Abbildung 13: Uferverbau; Betonblöcke und Ufervegetation (MZ9).



Abbildung 14: Uferverbau; Einbetonierte Steinblöcke und Ufervegetation (MZ10).



Abbildung 15: Rasenplatz mit Wald im Hintergrund (MZ11).



Abbildung 16: Rasenplatz oberhalb der Dampfzentrale (MZ12).

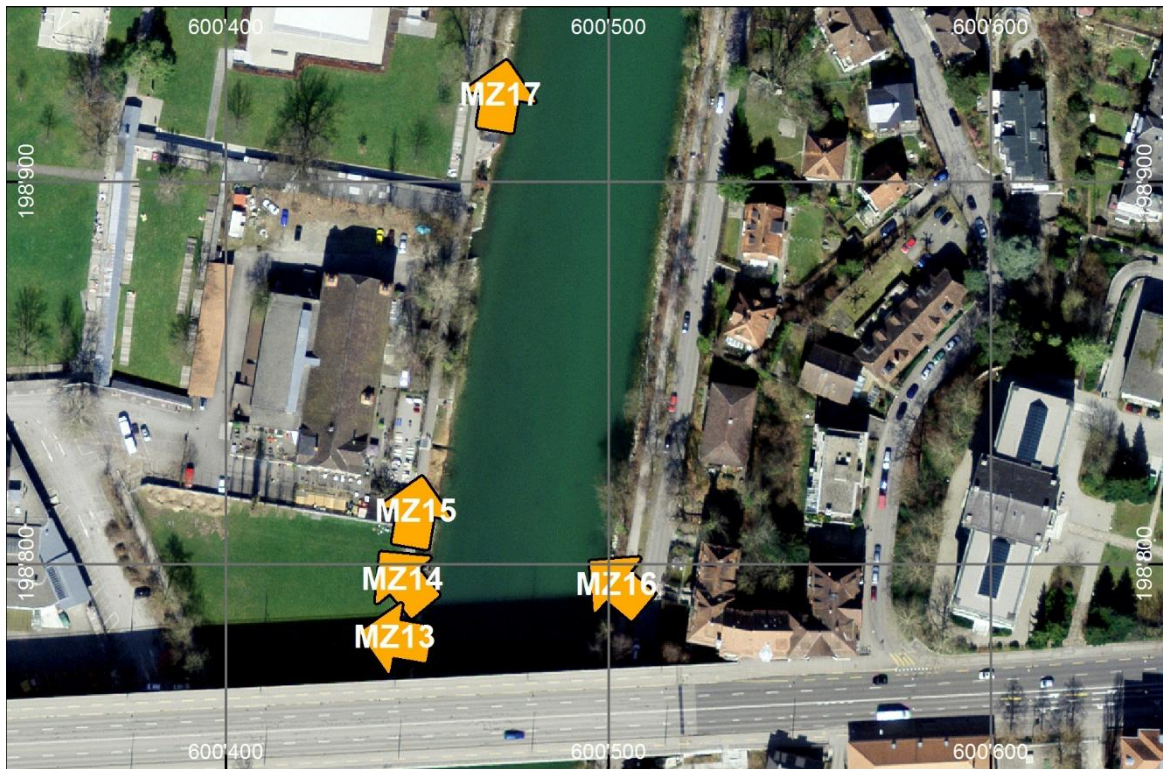


Abbildung 17: Kartenausschnitt Nr. 3.



Abbildung 18: Rasenplatz neben der Dampfzentrale (MZ13).



Abbildung 19: Holzwand neben der Dampfzentrale (MZ15).



Abbildung 20: Uferweg entlang der Dampfzentrale (MZ15).



Abbildung 21: Uferverbau vor der Dampfzentrale (MZ16).



Abbildung 22: Uferverbau; Ausstiegshilfen, Steine und Ufervegetation (MZ17).

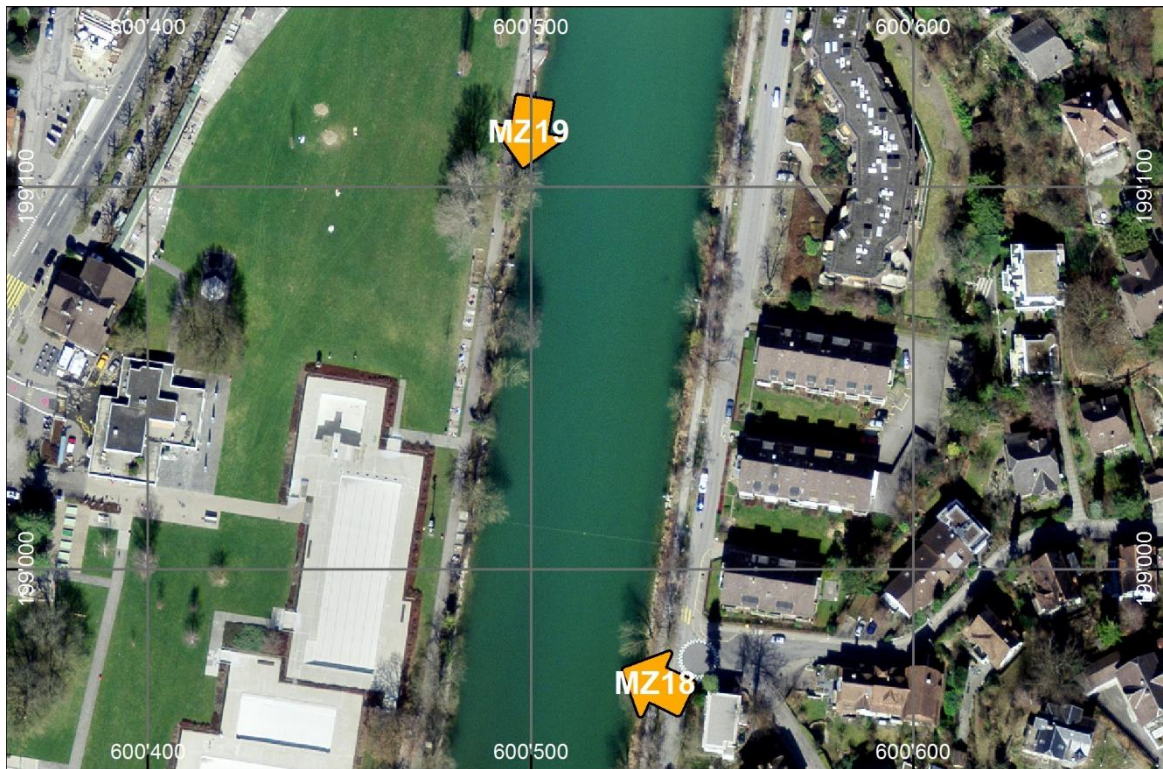


Abbildung 23: Kartenausschnitt Nr. 4.

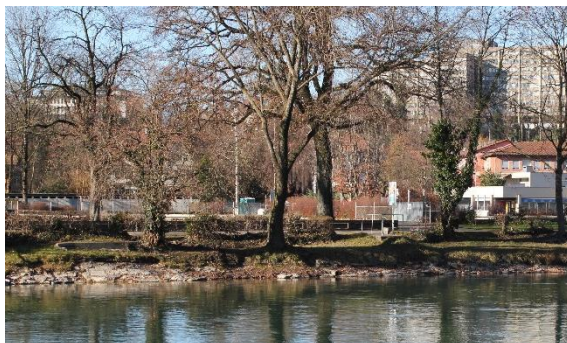


Abbildung 24: Uferverbau; Steine und Ufervegetation (MZ18).



Abbildung 25: Uferverbau; Steine und Ufervegetation (MZ19).

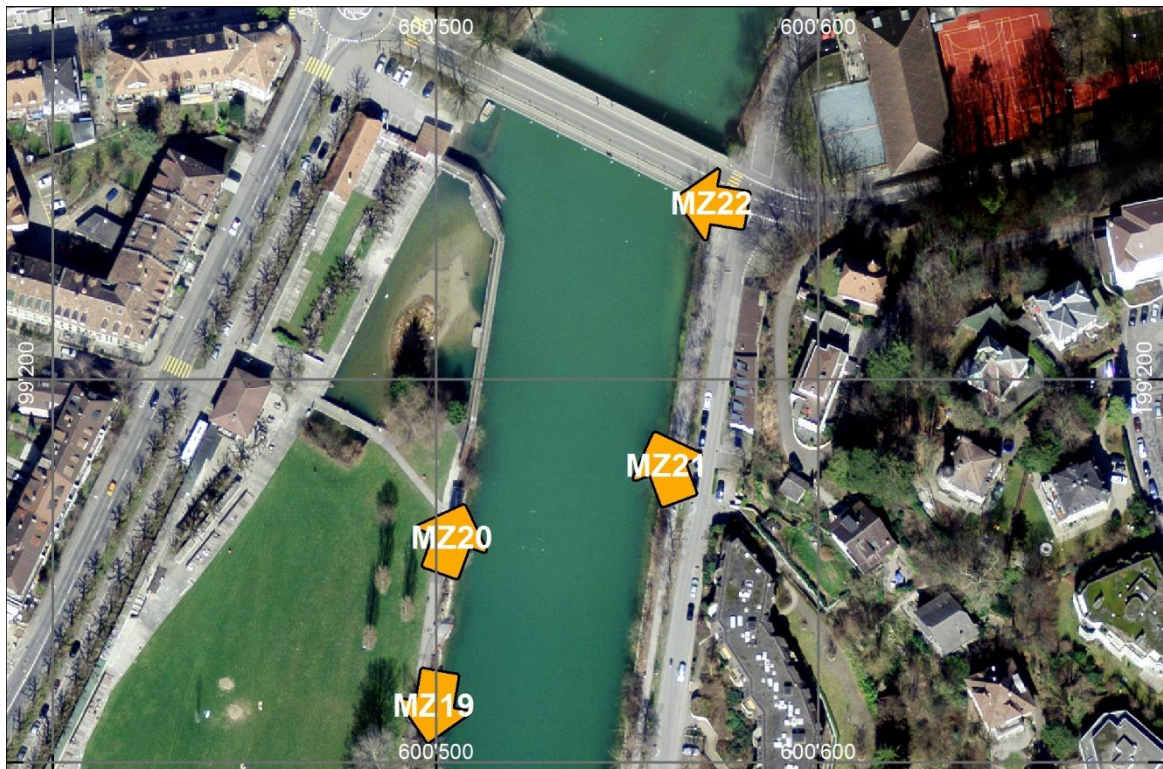


Abbildung 26: Kartenausschnitt Nr. 5.

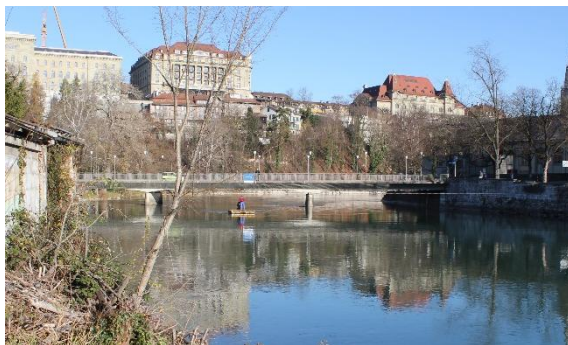


Abbildung 27: Dalmazibrücke (MZ20).

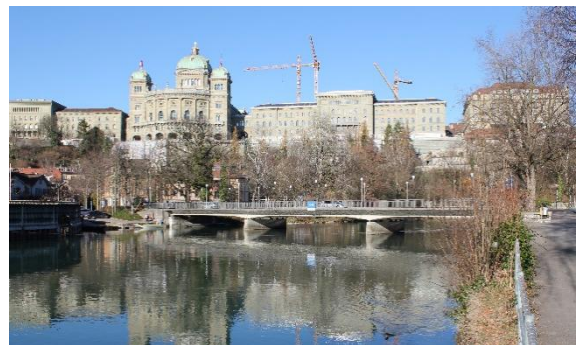


Abbildung 28: Dalmazibrücke (MZ21).



Abbildung 29: Auswasserungsplatz neben Bueber-Seeli (MZ22).

1.3 Abschnitt Matte links



Abbildung 30: Kartenausschnitt Nr. 6.



Abbildung 31: Dalmazibücke unterwasserseitig (ML1).



Abbildung 32: Schwanemätteli mit Uferverbau; Blocksatz und Ufervegetation (ML2).



Abbildung 33: Aarstrasse mit hartem Uferverbau aus Beton (ML3).



Abbildung 34: Kartenausschnitt Nr. 7.



Abbildung 35: Einlauf Wasserkraftwerk (ML4).



Abbildung 36: Aarstrasse entlang Einlauf Wasserkraftwerk (ML5).



Abbildung 37: Mobiler Hochwasserschutz / mittelfristige Massnahmen entlang Aarstrasse (ML6).



Abbildung 38: Mobiler Hochwasserschutz / mittelfristige Massnahme entlang Aarstrasse (ML7).

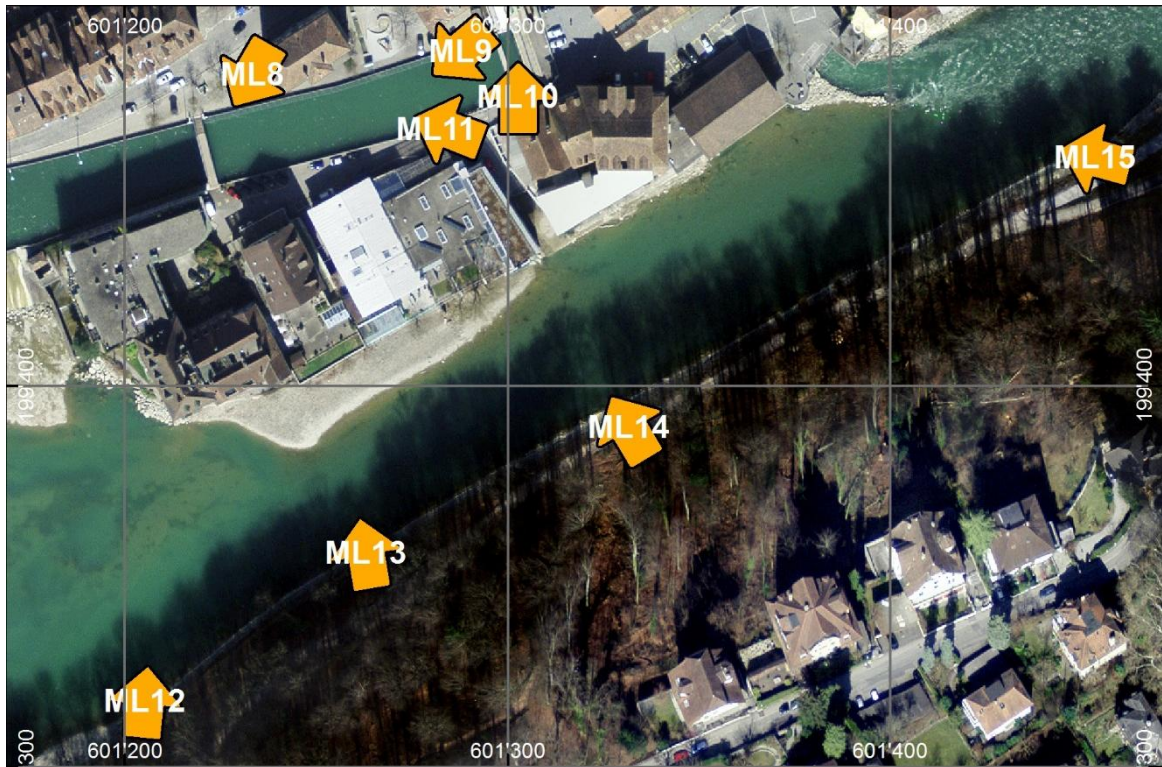


Abbildung 39: Kartenausschnitt Nr. 8.



Abbildung 40: Ufererhöhung durch Holzpalisade (mittelfristige Massnahmen) und Fussgängerbrücke oberhalb Einlauf Wasserkraftwerk (ML8).



Abbildung 41: Uferverbau; Betonwand (ML9).



Abbildung 42: Einlaufrechen Wasserkraftwerk (ML10).

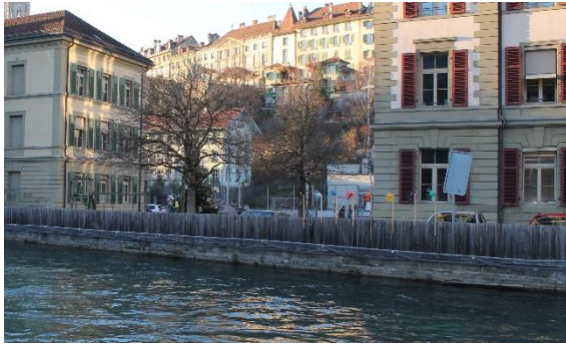


Abbildung 43: Ufererhöhung durch Holzpalisade (mittelfristige Massnahmen) oberhalb Einlauf Wasserkraftwerk (WL11).



Abbildung 44: Uferverbau; Betonwände (ML12).



Abbildung 45: Uferverbau; Betonwände (ML13).



Abbildung 46: Uferverbau; Betonwände und Entlastungskanal Wasserkraftwerk (ML14).



Abbildung 47: Auslassbauwerk Wasserkraftwerk (ML15).

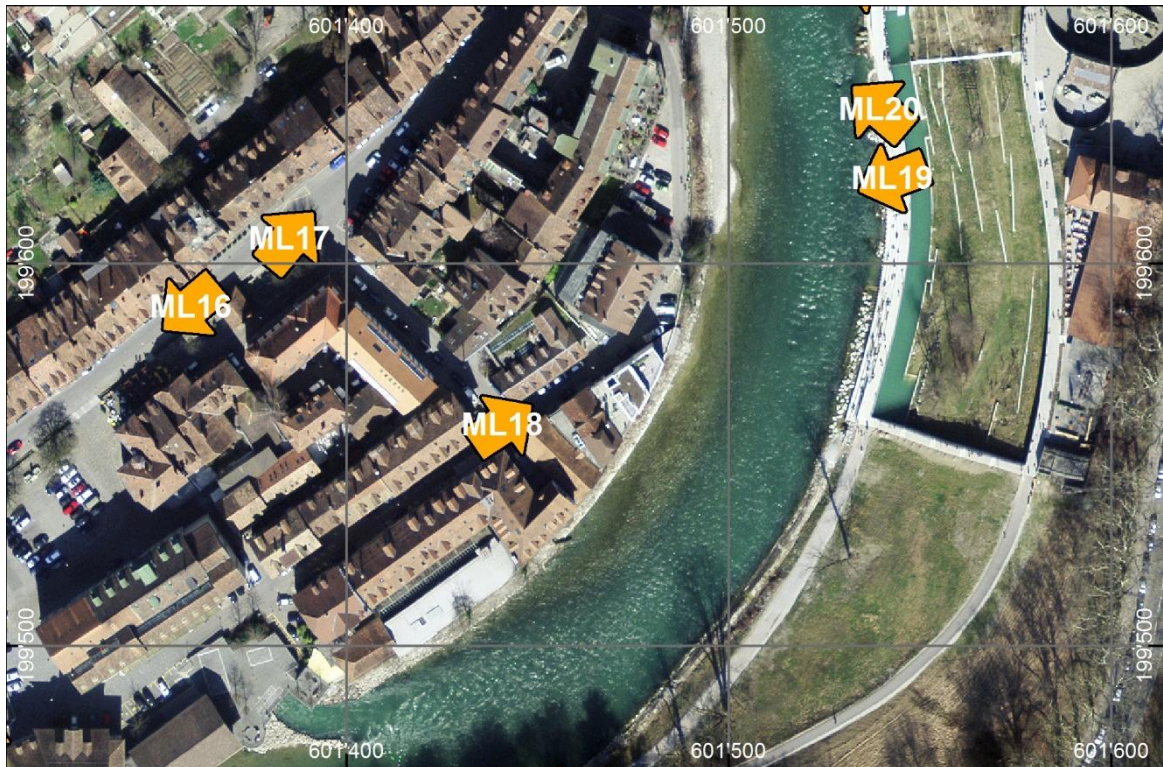


Abbildung 48: Kartenausschnitt Nr. 9.



Abbildung 49: Gerberngasse (ML16).



Abbildung 50: Gerberngasse (ML17).



Abbildung 51: Wasserwerksgasse (ML18).



Abbildung 52: Uferverbau; Gehauene und gesetzte Blöcke sowie Betonmauer (ML19).

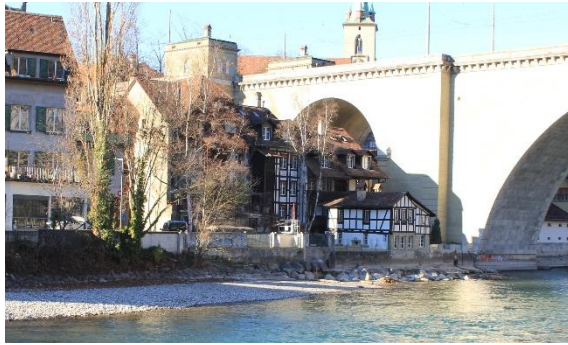


Abbildung 53: Uferverbau; Gehauene und gesetzte Blöcke sowie Betonmauer (ML20).



Abbildung 54: Kartenausschnitt Nr. 10.



Abbildung 55: Uferverbau; Gehauene und gesetzte Blöcke sowie Betonmauer (ML21).



Abbildung 56: Gebäude direkt am Wasser und Untertorbrücke (ML22).



Abbildung 57: Gerbergasse und Mattenenge oberhalb Nydeggbücke (ML23).



Abbildung 58: Mattenenge unterhalb Nydeggbücke (ML24).

1.4 Abschnitt Langmauer

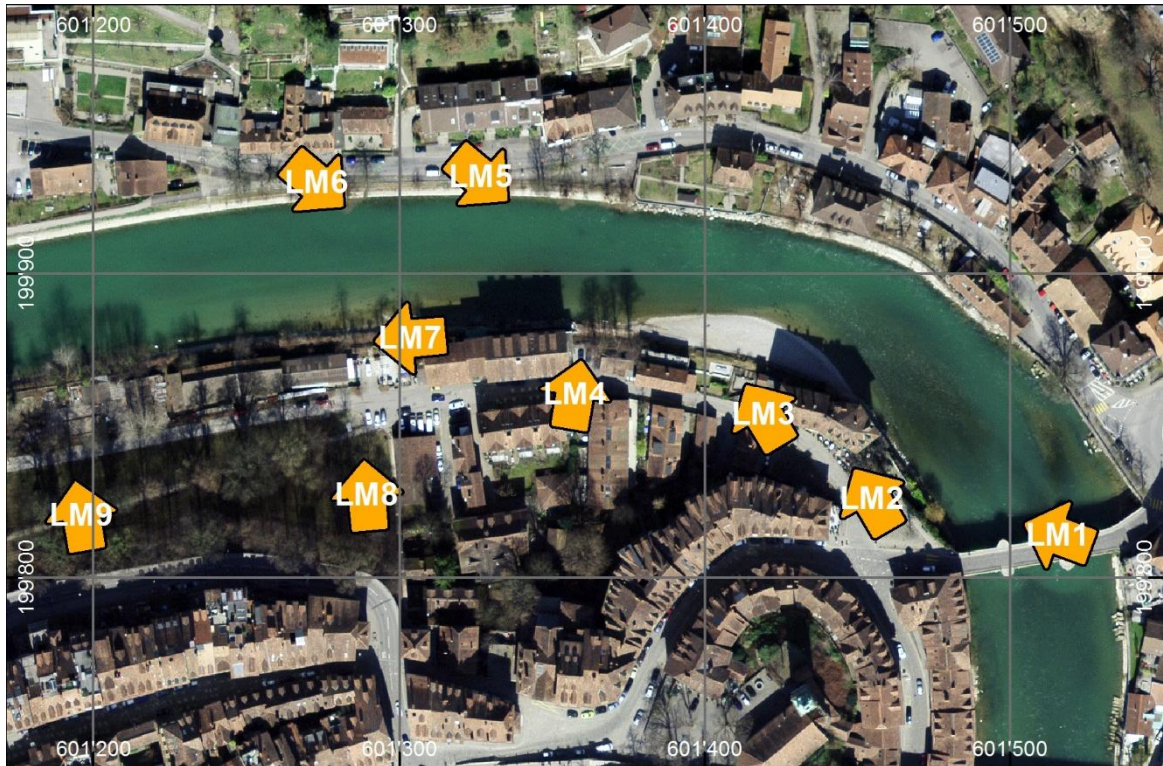


Abbildung 59: Kartenausschnitt Nr. 11.



Abbildung 60: Uferverbau; Betonmauer (LM1).



Abbildung 61: Läuferplatz und Langmauerweg (LM2).



Abbildung 62: Sicht Langmauerweg ans Gegen-
ufer (LM3).



Abbildung 63: Bestehende Nutzung entlang
Langmauerweg (LM4).



Abbildung 64: Uferverbau; gesetzte Betonquader (LM5).



Abbildung 65: Uferverbau; gesetzte Betonquader und Gebäudemauer (LM6).



Abbildung 66: Uferweg stark verwachsen (LM7).



Abbildung 67: Bestehende Nutzung entlang Langmauerweg (LM8).



Abbildung 68: Bestehende Nutzung entlang Langmauerweg (LM9).

1.5 Dalmazi

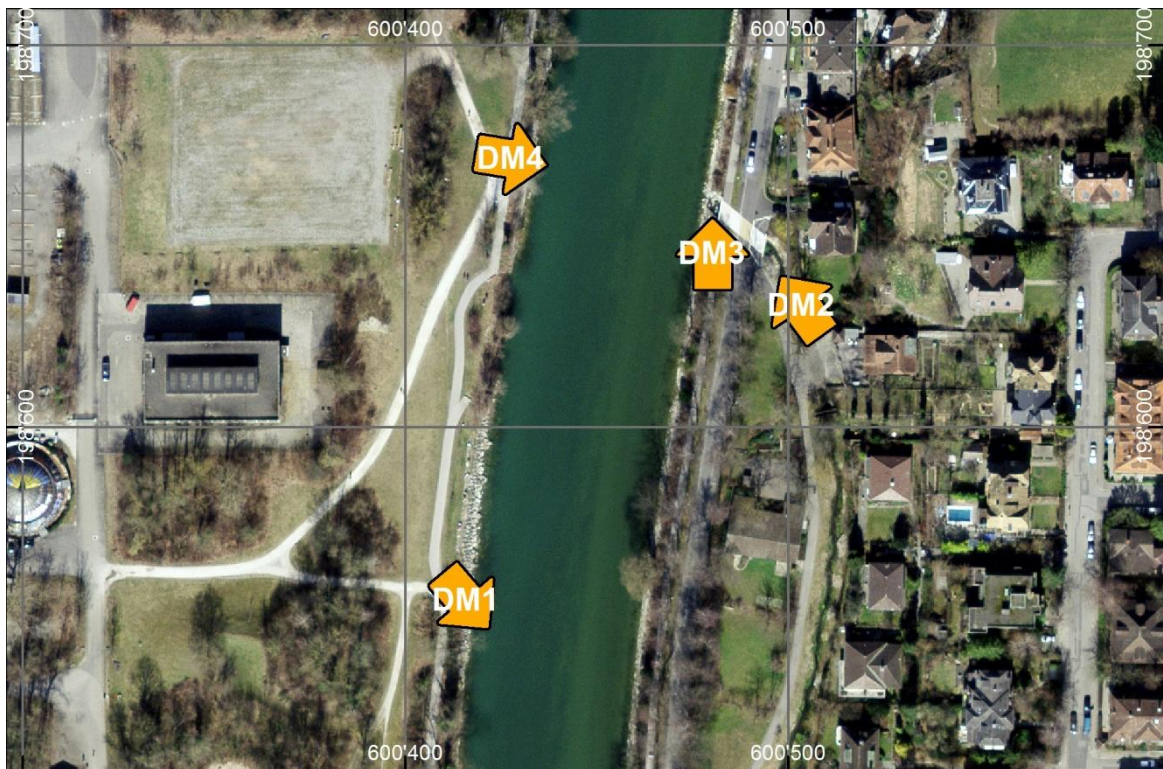


Abbildung 69: Kartenausschnitt Nr. 12.



Abbildung 70: Uferverbau; Blocksatz und Ufervegetation (DM1).



Abbildung 71: Dalmazibach mit Brücke (DM2).



Abbildung 72: Mündung Dalmazibach (DM3).



Abbildung 73: Mündung Dalmazibach (DM4).

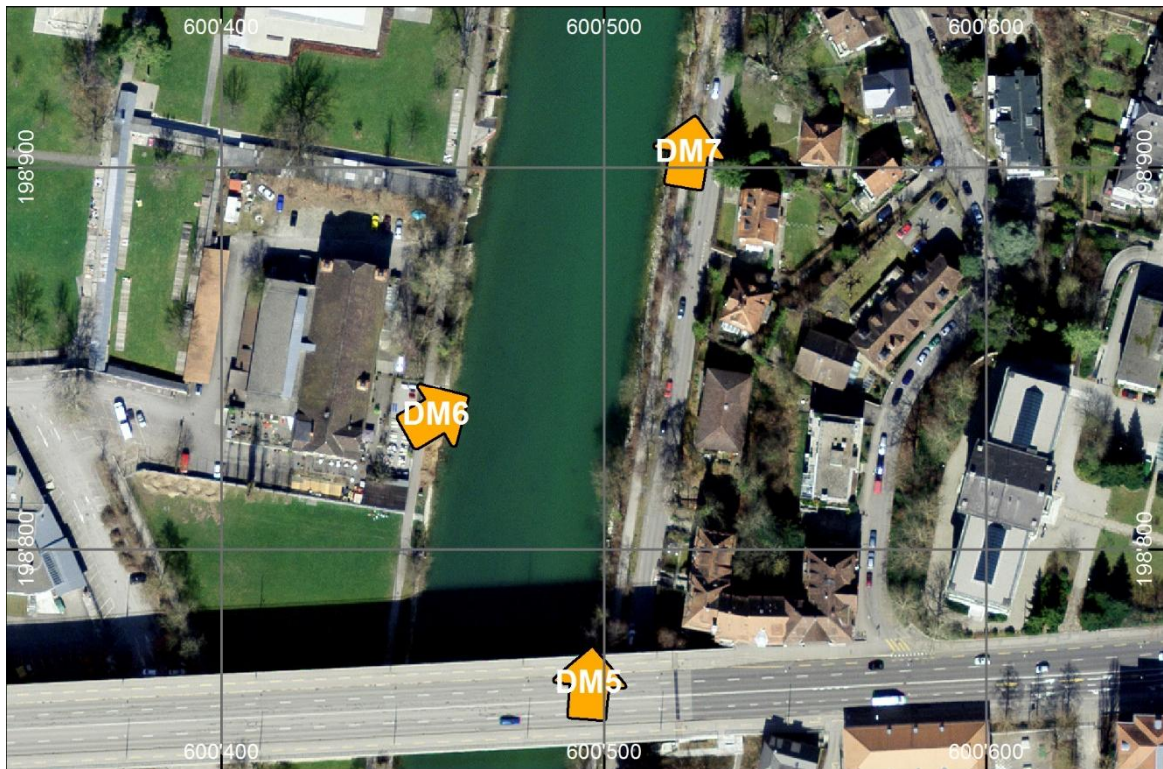


Abbildung 74: Kartenausschnitt Nr. 13.

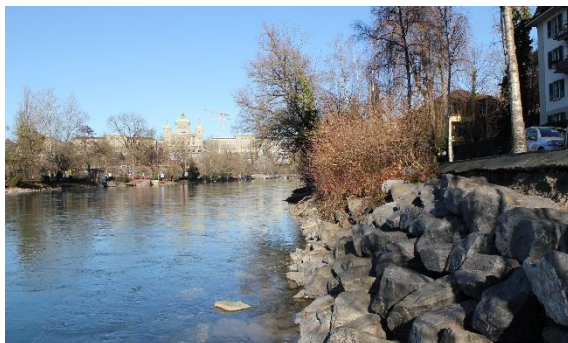


Abbildung 75: Uferverbau; Blocksatz und Ufervegetation (DM5).



Abbildung 76: Uferverbau; Blocksatz und Ufervegetation (DM6).



Abbildung 77: Uferweg entlang Dalmaziquai (DM7).

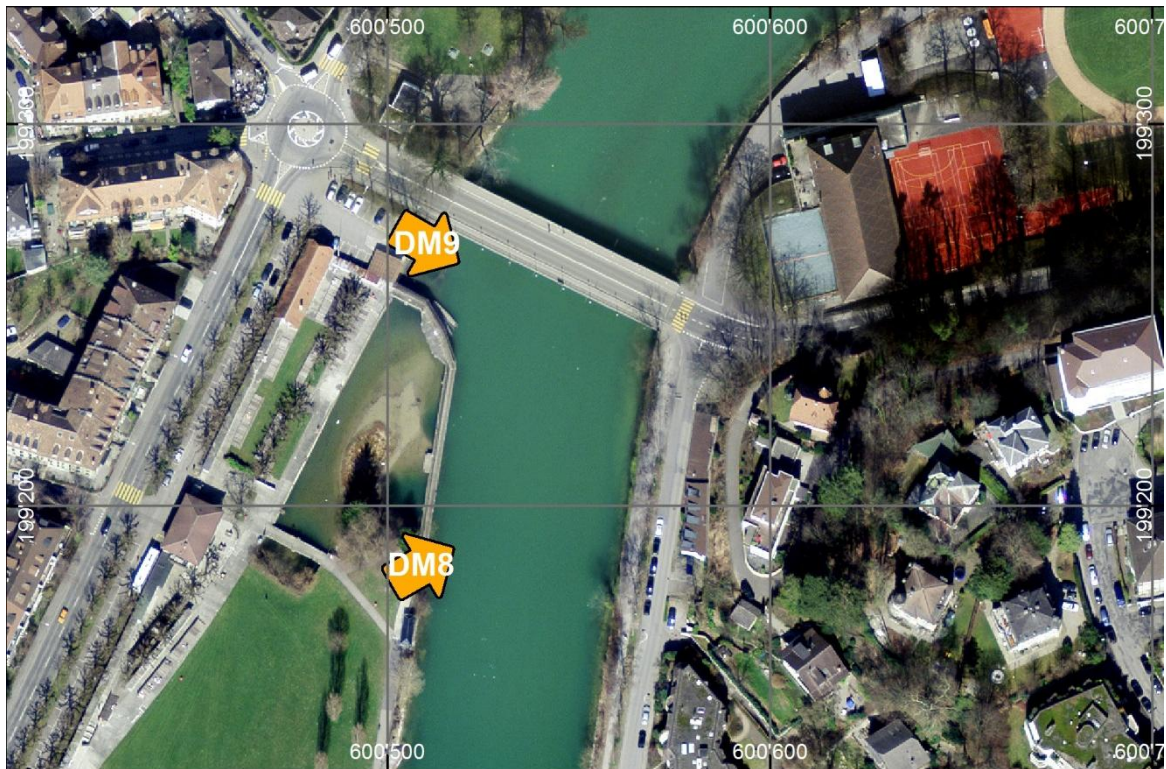


Abbildung 78: Kartenausschnitt Nr. 14.



Abbildung 79: Dalmazibrücke und Uferverbau;
Steinmauer (DM8).



Abbildung 80: Dalmazibrücke und Uferverbau;
Steinmauer (DM9).

1.6 Abschnitt Matte rechts

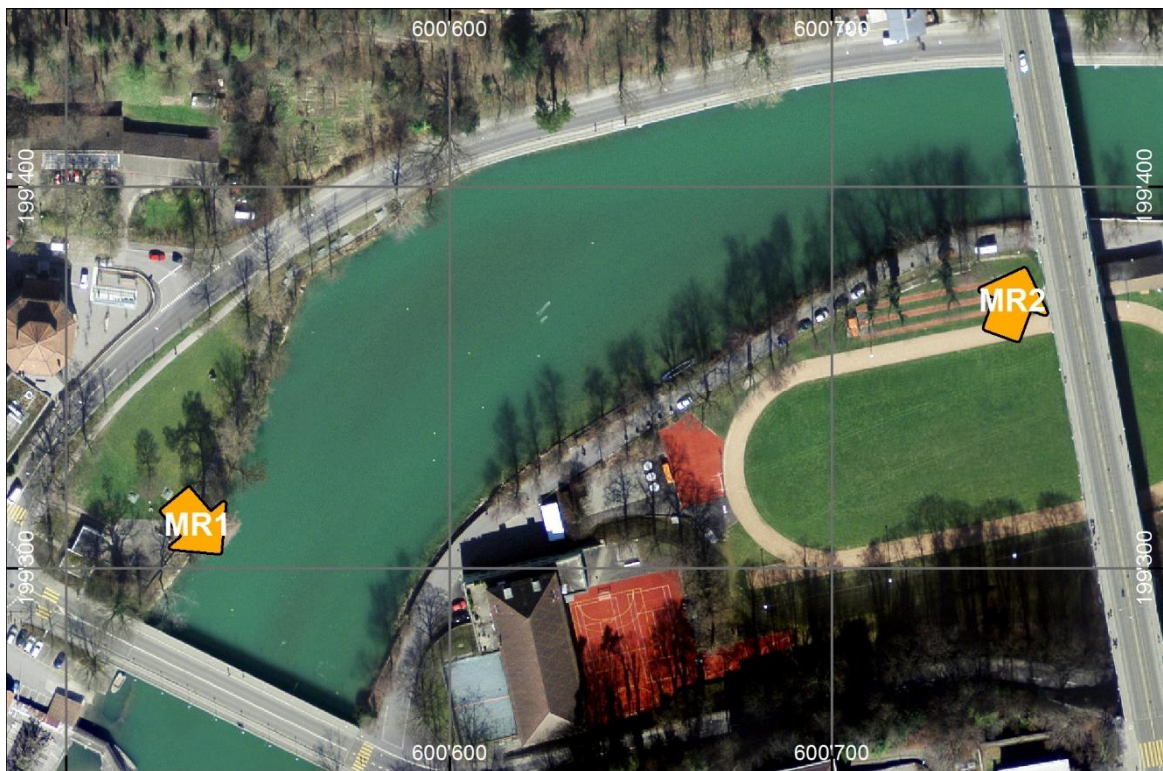


Abbildung 81: Kartenausschnitt Nr. 15.



Abbildung 82: Dalmazibrücke und Uferverbau; Steinmauer (MR1).



Abbildung 83: Mobiler Hochwasserschutz Dalmaziquai (MR2).



Abbildung 84: Kartenausschnitt Nr. 16.



Abbildung 85: Panorama Schwelle oberwasserseitig (MR3).



Abbildung 86: Schwelle im Detail (MR4).



Abbildung 87: Kartenausschnitt Nr. 17.

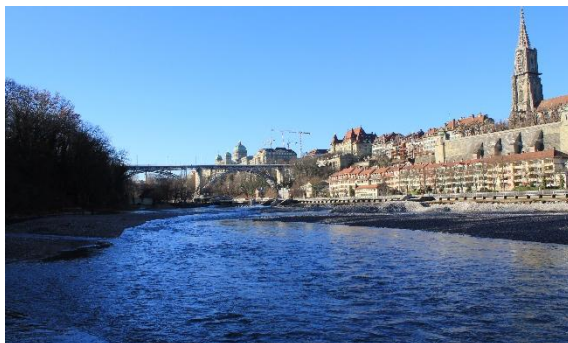


Abbildung 88: Panorama Schwelle unterwasserseitig (MR5).



Abbildung 89: Kartenausschnitt Nr. 18.



Abbildung 90: Bärenpark (MR6).

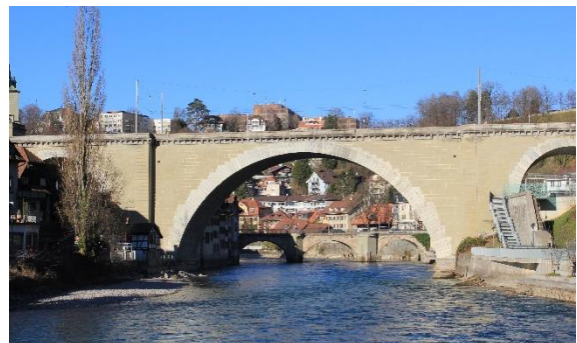


Abbildung 91: Nydegg- und Untertorbrücke (MR7).



Abbildung 92: Kartenausschnitt Nr. 19.



Abbildung 93: Uferverbau; Betonmauer (MR8).



Abbildung 94: Untertorbrücke (MR9).



Abbildung 95: Uferverbau; Betonmauer (MR10).



Abbildung 96: Uferverbau; Betonmauer (MR11).

1.7 Abschnitt Altenberg

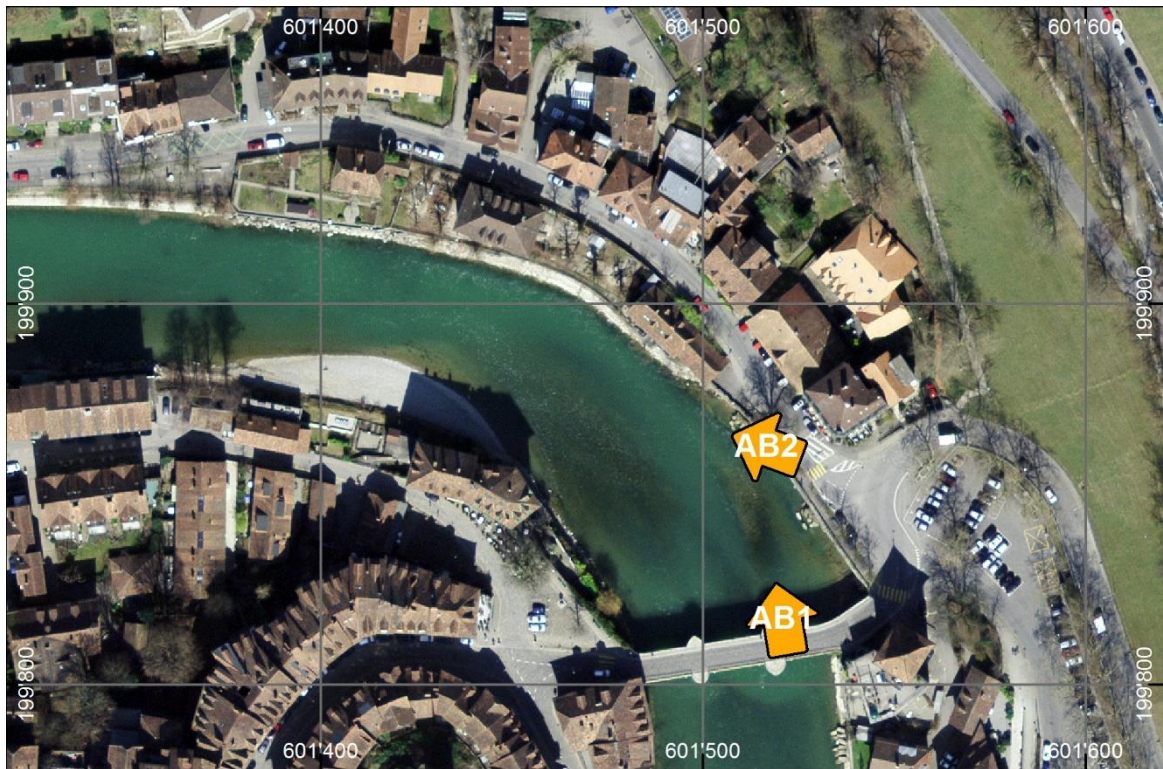


Abbildung 97: Kartenausschnitt Nr. 20.



Abbildung 98: Uferverbau; Steinmauer (AB1).



Abbildung 99: Uferverbau; gesetzte Betonquadern sowie Betonmauer (AB2).



Abbildung 100: Kartenausschnitt Nr. 21.



Abbildung 101: Altenbergstrasse und Uferweg (AB3).



Abbildung 102: Uferweg (AB4).



Abbildung 103: Kartenausschnitt Nr. 22.



Abbildung 104: Uferweg, Turnhalle und Sportplatz (AB5).



Abbildung 105: Turnhalle und Sportplatz (AB6).



Abbildung 106: Altenbergsteg (AB7).



Abbildung 107: Zugang Altenbergsteg (AB8).



Abbildung 108: Uferverbau; gesetzte Betonquader (AB9).



Abbildung 109: Uferverbau; gesetzte Betonquader (AB10).



Abbildung 110: Altenbergrain (AB11).



Abbildung 111: Altenbergsteg (AB12).

2 Grundlagen (nach Fertigstellung bereinigt)

2.1 Berichte und Studien

- [1] Generalplanerteam HWS Aarebogen: Hochwasserschutz Aare, Bern. L21 Objektschutz Quartiere an der Aare. Dossier Vorprojekt. Bern, Oktober 2008.
- [2] Geodatenportal des Kantons Bern: Kantonale Grundwasser- und Gewässerschutzkarte und kantonaler Kataster der belasteten Standorte. Stand Oktober 2014.
- [3] Kellerhals+Haefeli AG: Geologisch-geotechnische Vorabklärungen. Hochwasserschutz Aare Bern, Objektschutz Quartiere an der Aare. Bern, 7. September 2007.
- [4] Kissling+Zbinden AG: Visuelle Zustandsbeurteilung Aareufer - Tierpark bis Engehalde. Hochwasserschutz Aare Bern. Bern, Entwurf 13.02.2008.
- [5] KOHS: Freibord bei Hochwasserschutzprojekten und Gefahrenbeurteilungen. Empfehlungen der Kommission Hochwasserschutz (KOHS). Wasser Energie Luft, Jahrgang 105, Heft 1: 43 - 53. 2013.
- [6] Stadt Bern, Stadtrat: Stadtratsentscheid, Sitzung vom 6. Dezember 2012, SKNSC (2004.SR.000007), SRB Nr. 201-611.

2.2 Digitale Grundlagen

- [7] Digitales Terrainmodell DTM AV, © swisstopo. Bern, 2005.