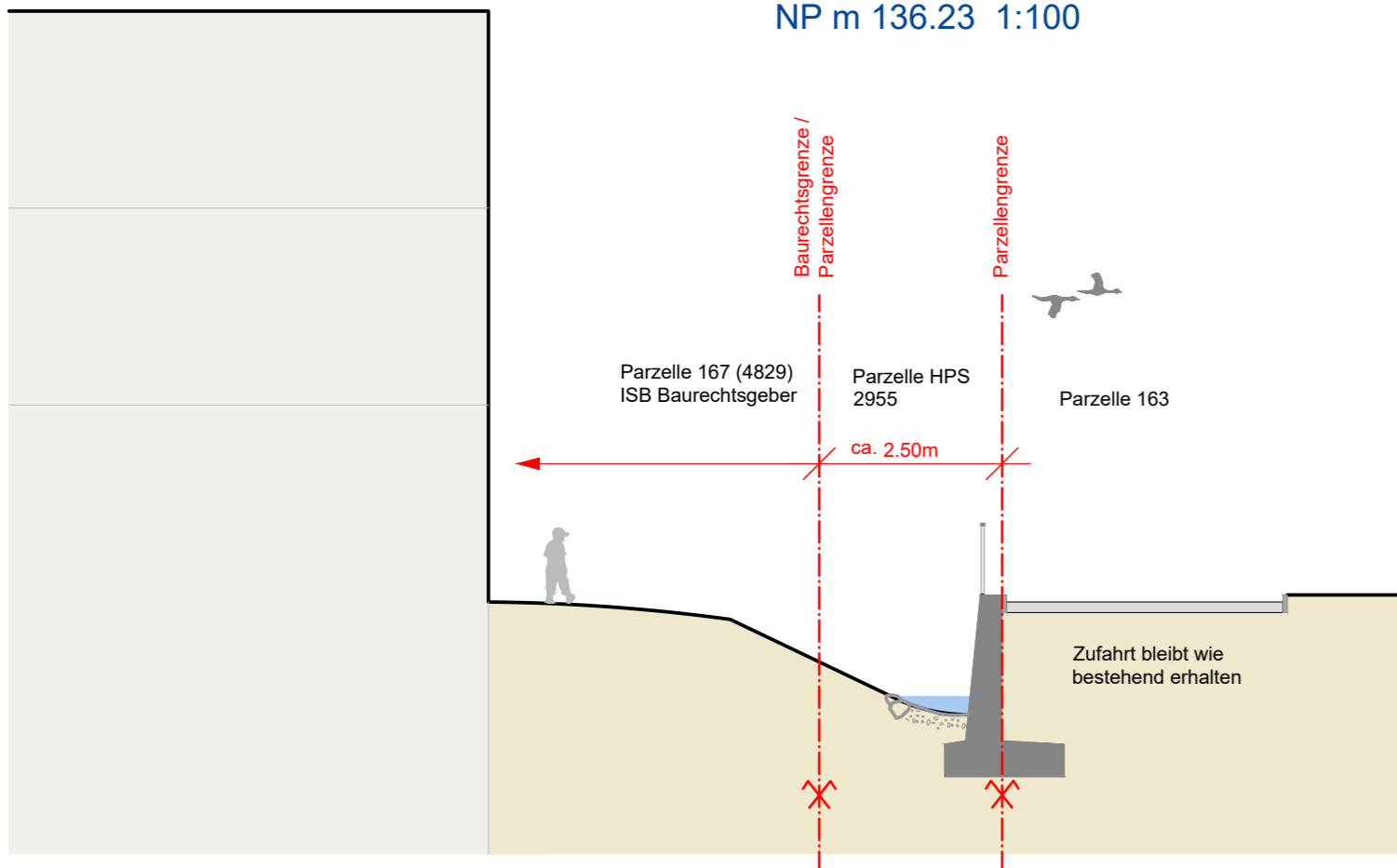
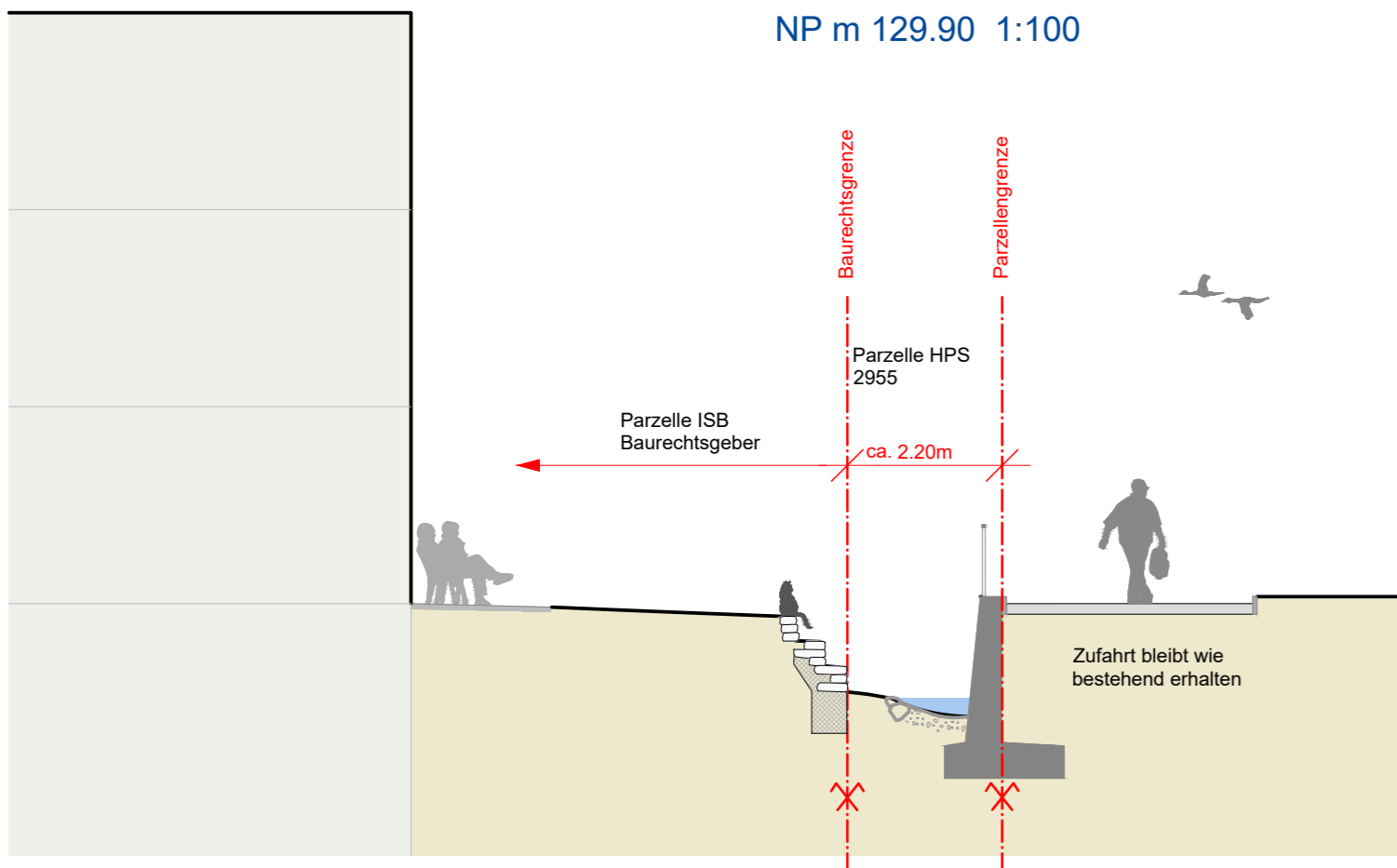


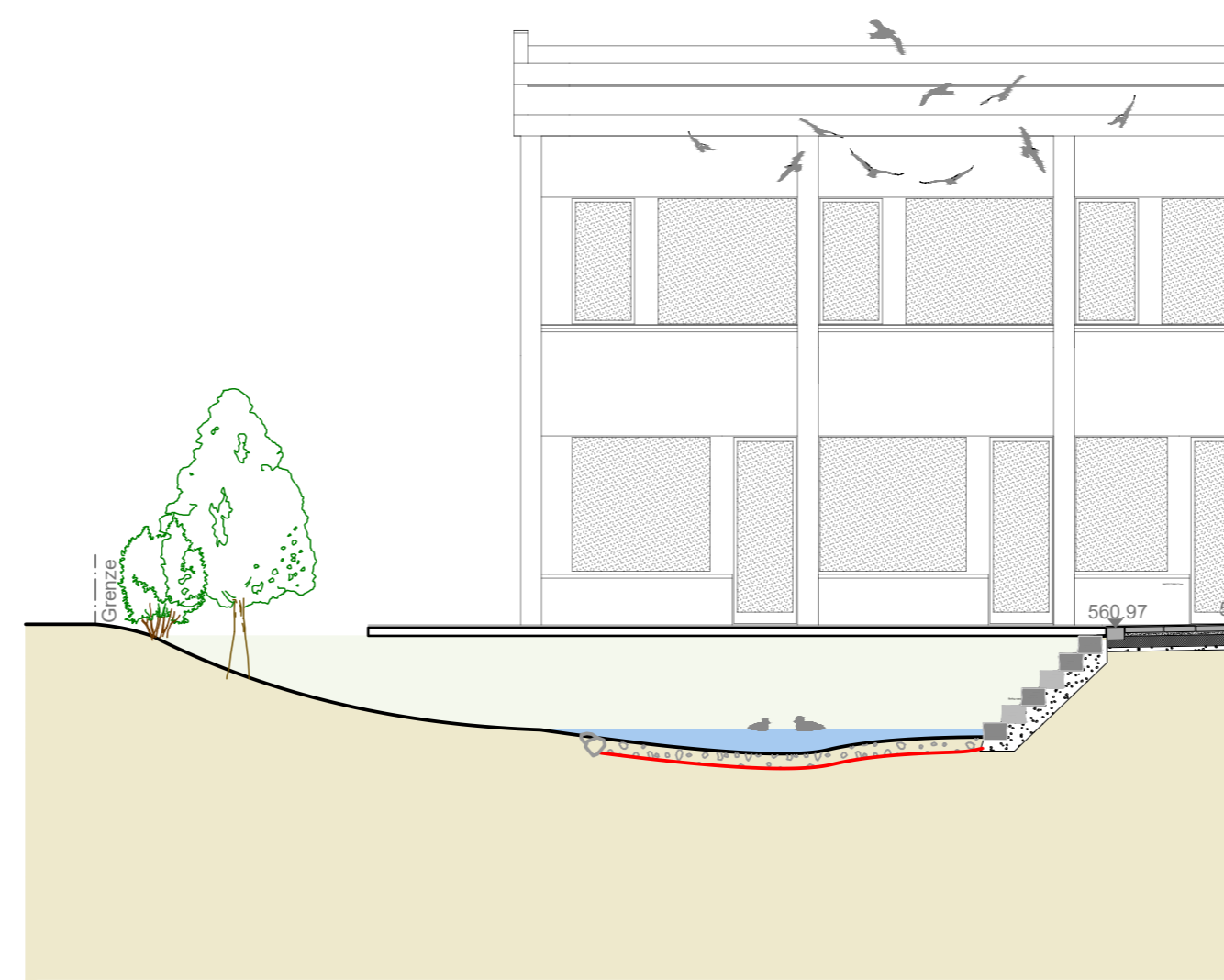
NP m 136.23 1:100



NP m 129.90 1:100



NP m 97.60 1:100



Stadt Bern
Direktion für Tiefbau
Verkehr und Stadtgrün

Tiefbauamt

Wasserbaubewilligung

Beilage 3.2

Gemeinde	Bern	Datum Dossier	22.02.2022
Erfüllungspflichtiger	Stadt Bern	Revidiert	-
Gewässernummer	1422	Projekt-Nr.	UE214016
Gewässer	Stadtbach	Gez. Freigabe	aesk wera
Plan-Nr.	005	Plandatum	22.02.2022
		Format	30 x 63cm

Stadtbach HPS
Auflageprojekt

Unterlage Normalprofile Gerinne, 1:100

Projektverfasser



Emch+Berger AG Bern
Schlösslistr. 23, Postfach
CH-3001 Bern
Tel. +41 58 451 61 11
www.emchberger.ch



LANDSCHAFTSARCHITEKTUR

Sängglenstrasse 20, CH-8118 Pfaffhausen
Tel. +41 43 548 00 25, www.tschumi-la.ch