

## Legende

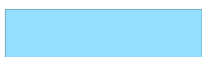


Bereich definitive und  
temporäre Rodung  
(599'593 / 202'167)

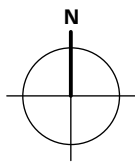
## Hinweise



Wald



Gewässer



Gesuchsteller ara region bern ag

Projekt UeO USP Abschnitt Neubrück

Plan Übersicht Rodung

Masstab 1:25'000

Datum Juni 2014

ara\_bern/4/rodungsgesuch/plan/5064\_rodung\_140611/ph

Spitalgasse 34  
Postfach, 3001 Bern

Telefon 031 310 50 80  
Fax 031 310 50 81

info@eoptima.ch  
www.eoptima.ch

**eoptima**