

Legende



Bereich definitive und temporäre Rodung (599'593 / 202'167)

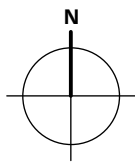
Hinweise



Wald



Gewässer



Gesuchsteller ara region bern ag

Projekt UeO USP Abschnitt Neubrück

Plan Übersicht Rodung

Masstab 1:25'000

Datum Juni 2014

ara_bern/4/rodungsgesuch/plan/5064_rodung_140611/ph

Spitalgasse 34
Postfach, 3001 Bern

Telefon 031 310 50 80
Fax 031 310 50 81

info@eoptima.ch
www.eoptima.ch

eoptima