

Baulinien

Zypressenstrasse (Bümpliz)

Geringfügige Änderung

Die geringfügige Änderung beinhaltet:

- Änderung des Alignementsplans Winterhalde mit Sonderbauvorschriften vom 06.02.1945

Plan Nr. 1427/02
 Datum 23.04.2012
 Massstab 1: 500

Der Stadtplaner
 Mark Werren

M. Werren

Format B4 / 3B
 Software PC / VectorWorks
 Plangrundlagen © Vermessungsamt der Stadt Bern
 KGL-Nr. 4080
 Bearbeitung SPA
 SSt
 Datum / Pfad K:\SPA\Geschichte\Projekte\4080 Zypressenstrasse 2 Basislinienzeichnung

Genehmigungsvermerke

Änderung gemäss Art. 122 Abs. 6 BauV

Öffentliche Auflage vom: 31. Mai bis 29. Juni 2012
 Publikation im Anzeiger Region Bern am: 30. Mai und 6. Juni 2012

Anzahl Einsprachen: 2
 Einspracheverhandlung: 14. August 2012
 Erledigte Einsprachen: 2
 Unerledigte Einsprachen: --
 Rechtsverwarungen: --

BESCHLOSSEN DURCH DEN GEMEINDERAT AM: 23. Mai 2012

Namens der Stadt Bern:

Der Stadtpräsident
 Alexander Tschäppät

Tschäppät

Die Richtigkeit dieser Angaben bescheinigt

Bern, den 26. OKT. 2012

Die Vizestadtschreiberin
 Christa Hostettler

C. Hostettler

Der Stadtschreiber
 Dr. Jürg Wichteremann

J. Wichteremann

GENEHMIGT DURCH DAS KANTONALE AMT FÜR GEMEINDEN UND RAUMORDNUNG.

J. Wiedmer 28. Nov. 2012

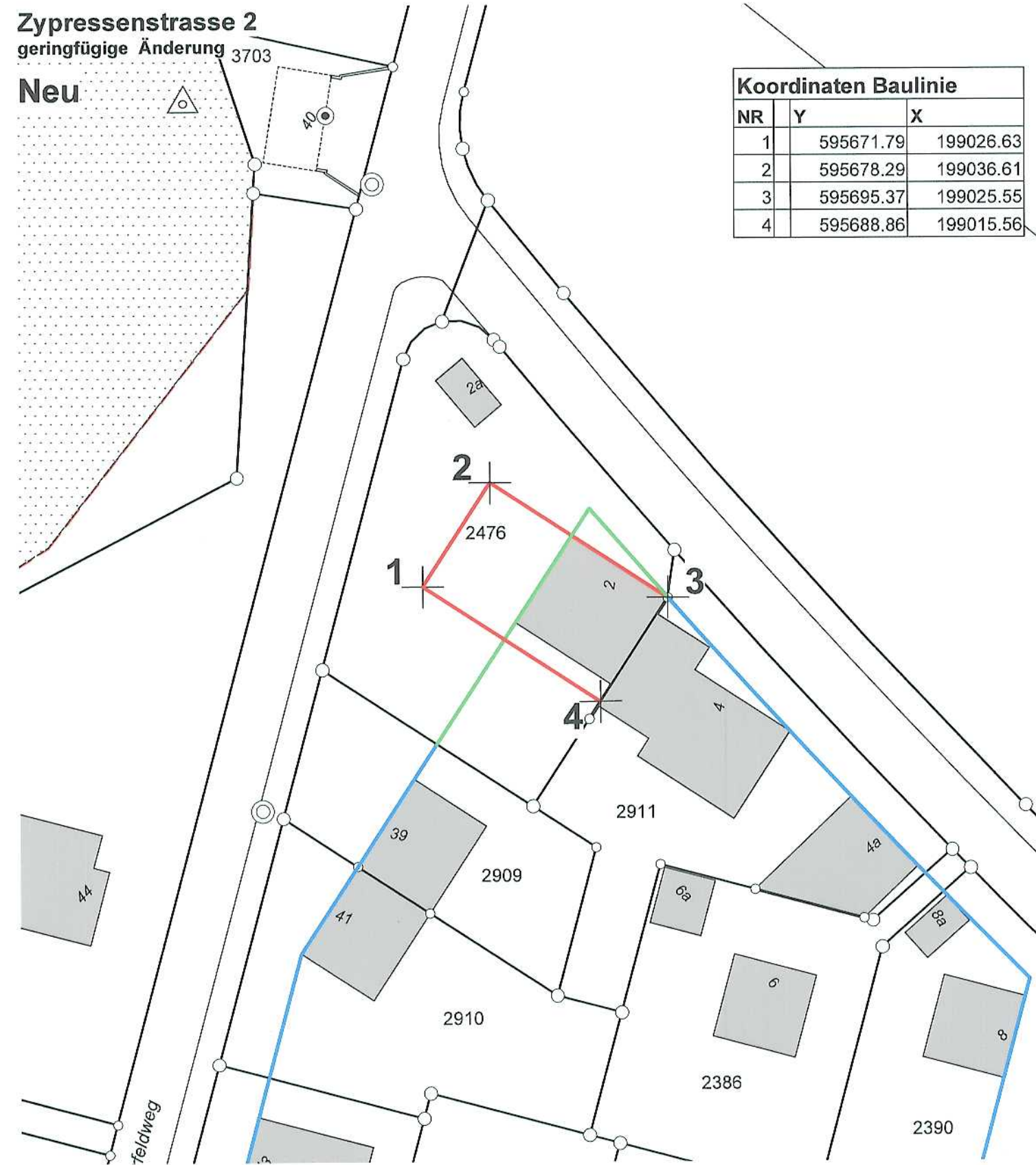
Stadt Bern

Stadtplanungsamt
 Zieglerstrasse 62
 Postfach 3001 Bern

T 031 321 70 10
 F 031 321 70 30
 E stadplanungsamt@bern.ch
 www.bern.ch/stadtplanung

DAS INKRAFTTRETEN WIRD DURCH DEN GEMEINDERAT BESTIMMT.

Zypressenstrasse 2
geringfügige Änderung 3703
Neu



Bisher



Legende

Festlegungen

-  Baulinie
-  Baulinie aufzuhebend

Hinweise

-  Baulinie genehmigt

