

Gemeinde Bern

Plan Nr. 1267 / 2

Archiv-Nr. 651

# Nutzungszonenplan Bauklassenplan

## Saali

### 1:2000

Von der Kant. Baudirektion  
genehmigt 12.1.96

Mai 1994

Stadtplanungsamt Bern

*J. Suter*  
Der Stadtplaner

## GENEHMIGUNGSVERMERKE

Mitwirkungsauflage vom 22.6.1992 bis 31.7.1992

Mitwirkungsbericht vom August 1992

Vorprüfungsbericht: 22.1.1993

Oeffentliche Auflagen vom 15.2.1993 bis 17.3.1993  
28.9.1994 bis 28.10.1994

Publikation im Stadtanzeiger: 16.2.1993 und 2.3.1993  
28.9.1994 und 12.10.1994

Anzahl Einsprachen: 7

Einspracheverhandlungen: Mai/Juni 1993

Erledigte Einsprachen: 4

Unerledigte Einsprachen: 3

Rechtsverwarungen: ---

Gemeinderatsbeschluss Nr.: 1359 vom 22.6.1994

Stadtratsbeschluss vom 1.9.1994

**BESCHLOSSEN DURCH DIE EINWOHNERGEMEINDE AM 4.12.1994**

Ja: 24'077

Nein: 14'186

Namens des Stadtrates  
Der Stadtratspräsident

Die Stadtschreiberin

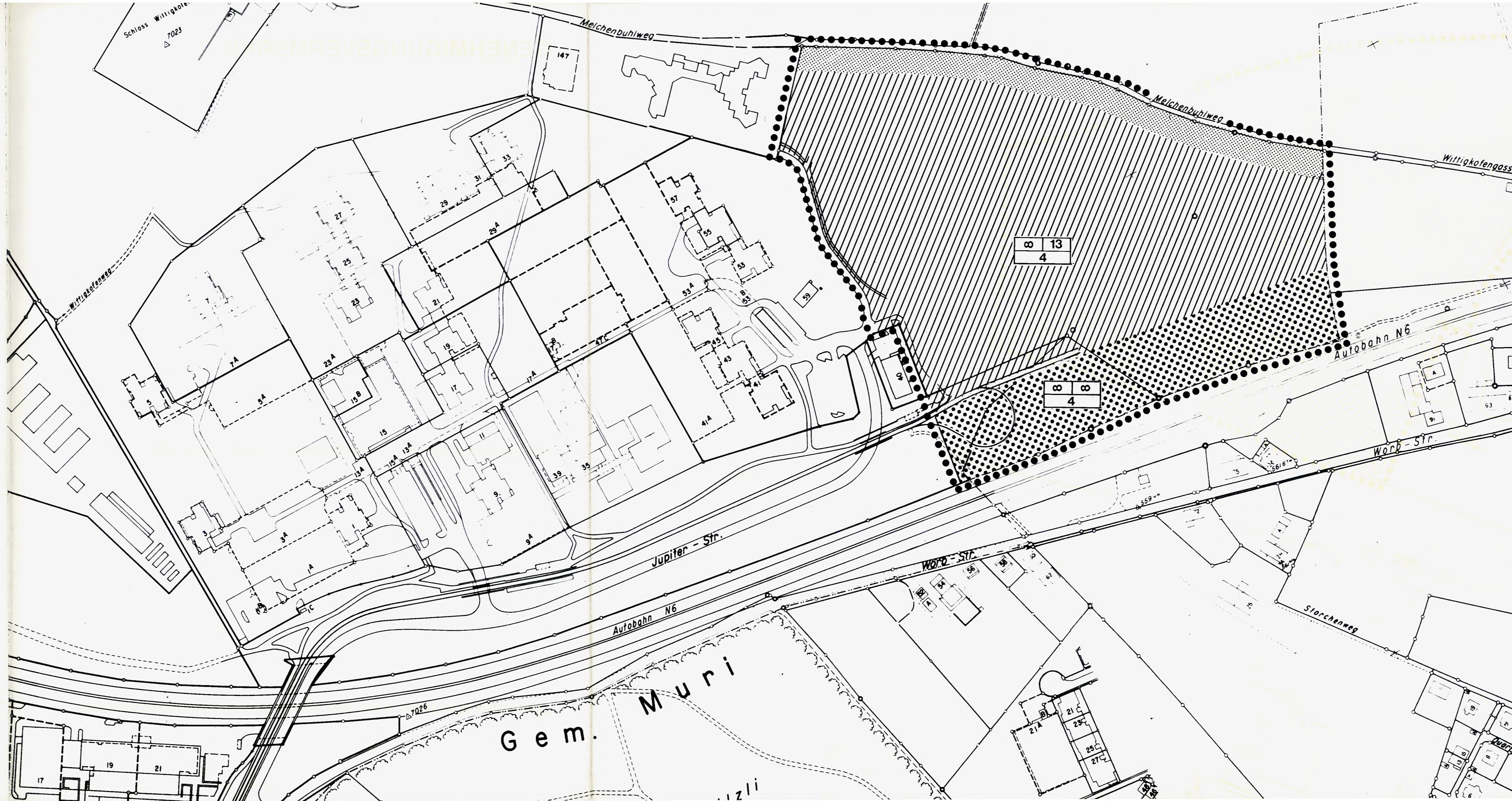
Die Richtigkeit dieser Angaben bescheinigt

Bern, den 17.7.95

Die Stadtschreiberin

**GENEHMIGT DURCH DAS KANT. AMT FÜR GEMEINDEN UND RAUMORDNUNG**

12. Jan. 1996



### Legende

Perimeter

### Nutzungszonen

Wohn- und Arbeitszonen



Wohnzone a  
Sofern die Tramgeleise verlegt oder überbaut werden können, gilt die Wohnzone Wa

Wa



Wohnzone gemischt a  
Sofern die Tramgeleise verlegt oder überbaut werden können, gilt die Wohnzone Wga.

Wga

Zone für öffentliche Nutzung



Grünfläche

G

### Lärm- Empfindlichkeitsstufen gemäss Art. 43 Eidg. LSV

Die Wohnzone a (Wa) und die Wohnzone gemischt a (Wga) werden der Lärmempfindlichkeitsstufe II zugeordnet.

### Bauklassen



Gebäuelänge / Gebäudtiefe in m.  
Bauklasse