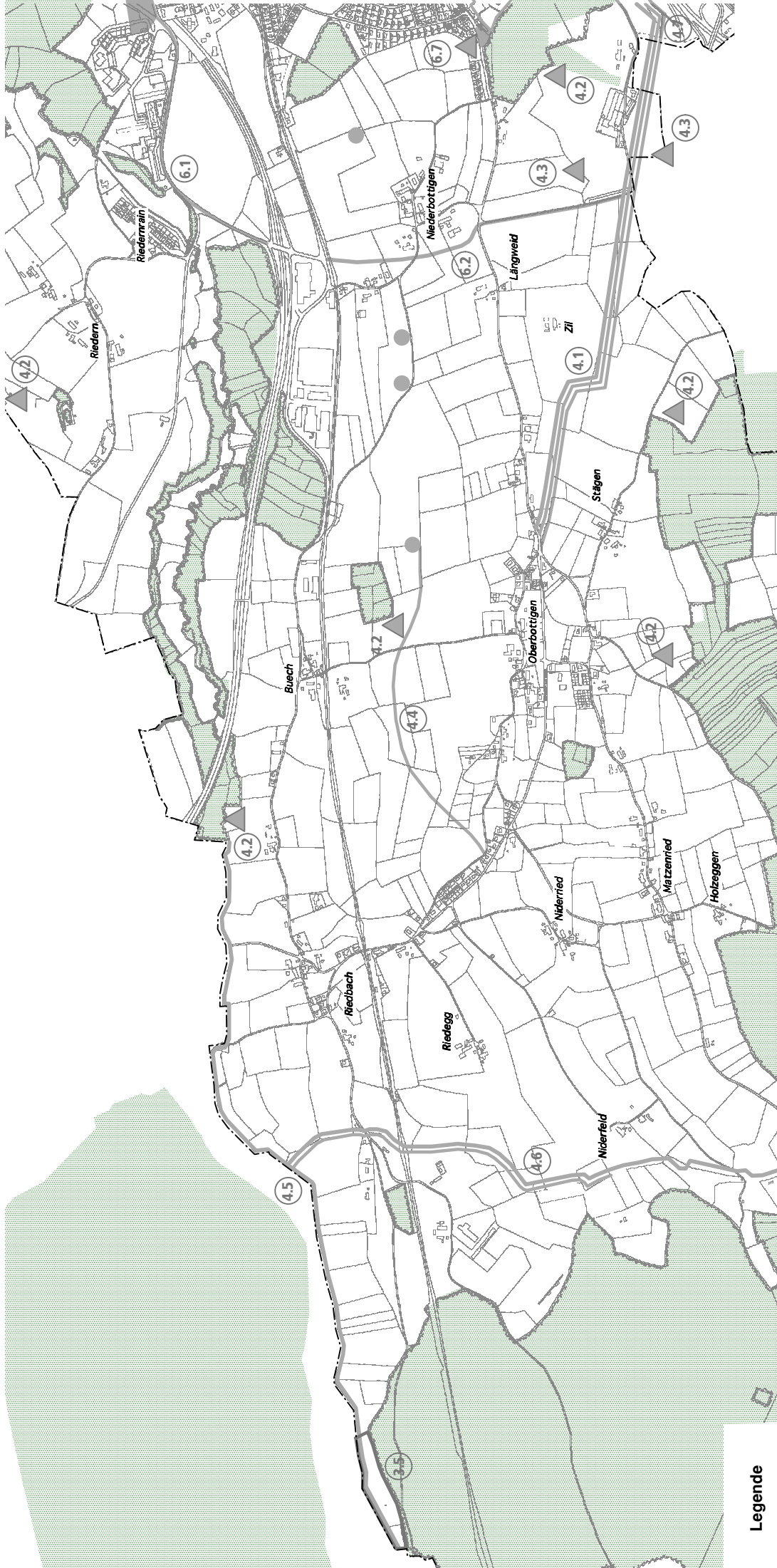


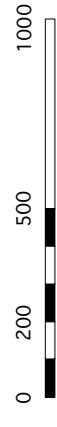
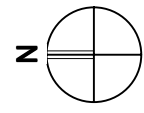
# Quartierplanung Stadtteil VI (Bümpliz/Bethlehem/Bottigen/Riedbach)

## Realisierungsprogramm



### Legende

Massnahmen	Hinweis
Neugestaltung des öffentlichen- und öffentlich zugänglichen privaten Raums	Planungs- und baurechtliche Anpassung
Massnahmen gemäss Realisierungsprogramm	Landschaftsgestaltung- und ökologische Aufwertung
	Ergänzung des Zentrums und der Ausstattung
	Verbesserung des Wohnumfelds
	Bach
	Wald
	Gewässer
	Gemeindegrenze



Stadtplanungsamt Bern, 27.4.2004