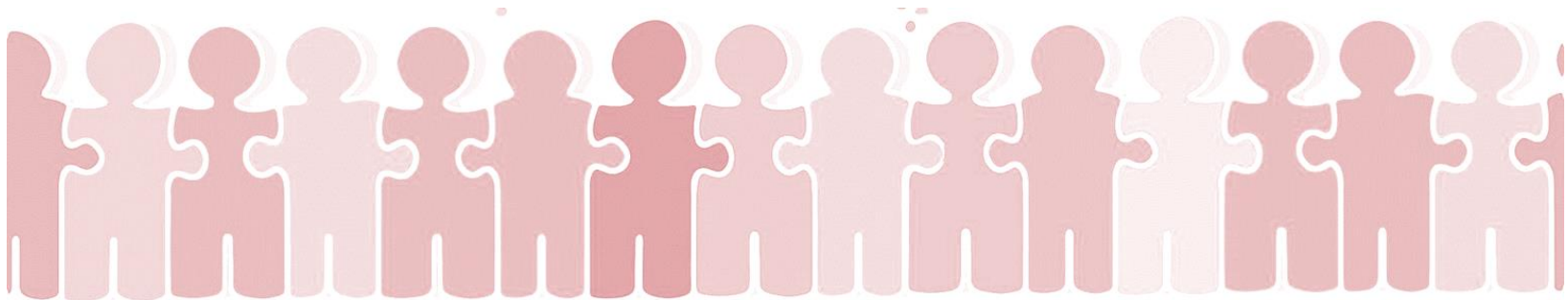




Informations- und Kennenlernanlass:

«Leben und Mitwirken an der Reichenbachstrasse 118»

Samstag, 25. Februar 2023, 10:00-12:30



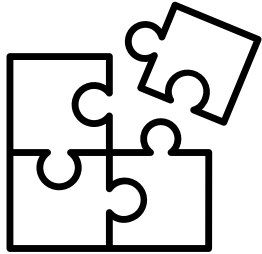
Warum Mitwirkung? *Mehr Lebensqualität!*

- Den eigenen Lebensraum gestalten
- Zusammenleben aller Menschen fördern
- Nachbarschaften stärken



Verankerung in der *Wohnstrategie der Stadt Bern*

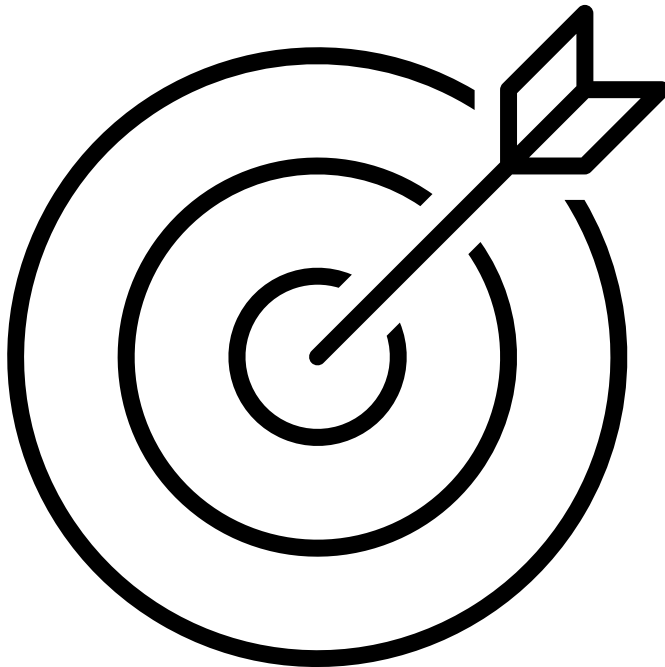
und integraler Bestandteil der Reichenbachstrasse 118



Organisationsteam

Philippe Müller	Bewirtschaftung und Vermietung, Immobilien Stadt Bern
Andreas Germann	Gesamtprojektleitung, Immobilien Stadt Bern
Karin Lötscher	Assistenz Baumanagement, Immobilien Stadt Bern
Rahel von Arx	Leitung Partizipation, Kompetenzzentrum gemeinnütziger Wohnungsbau

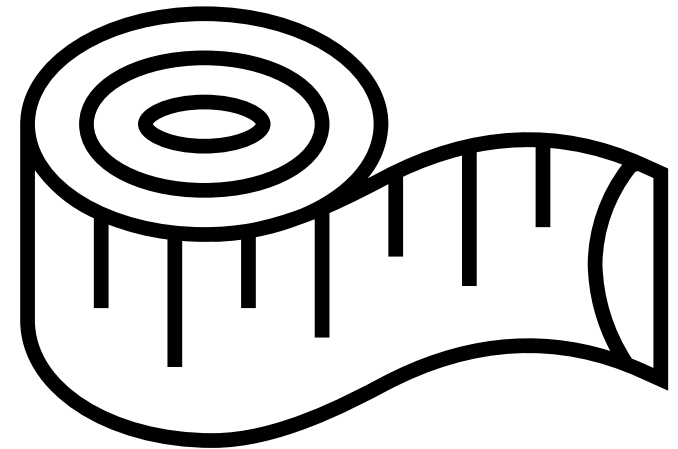
Ziel des Anlasses

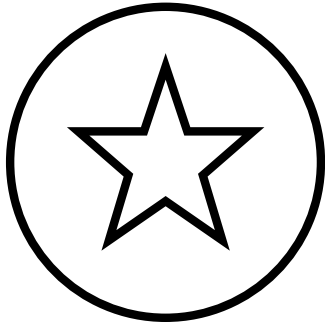


- Zukünftige Nachbar:innen, das Projektteam der Stadt Bern und wichtige Quartierakteure kennenlernen
- Mehr über Mitwirkungsmöglichkeiten an R118 erfahren

Ablauf

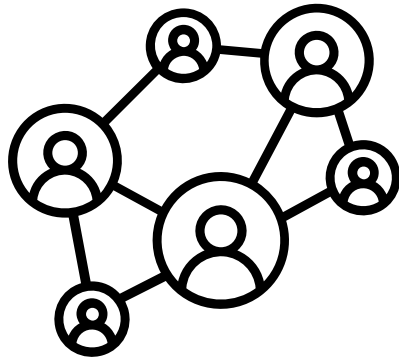
- **Erster Teil:** 10:00-11:15 Uhr
- **Zweiter Teil** – ab ca. 11:15 Uhr
Austauschen und Apéro auf dem
Marktplatz
- **Ende:** ca. 12:30 Uhr





Hinweise

- Mentimeter: unter www.menti.com den **Code 3320 0170** eingeben
- WCs, Wickeltisch
- Fotos (falls nicht gewünscht bis am 3. März 2023 Rahel von Arx melden)
- Powerpoint-Präsentation wird versandt



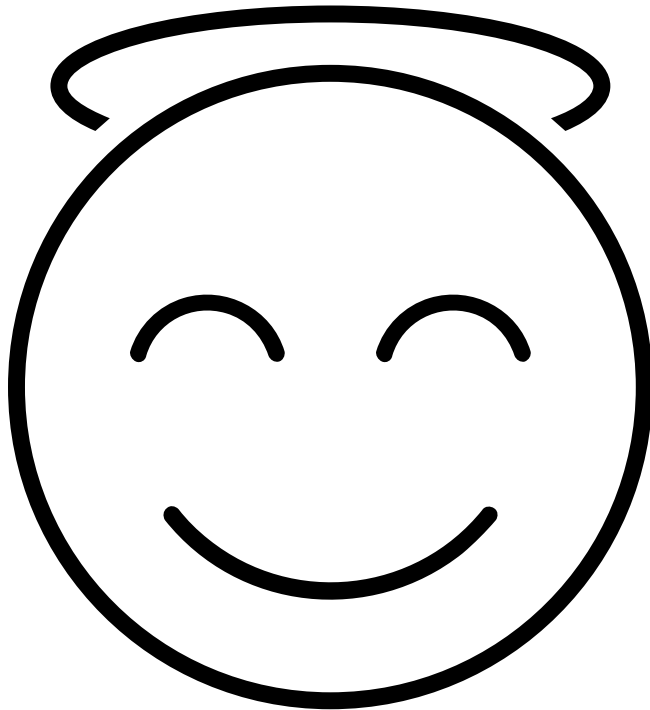
Zukünftige Nachbar:innen kennenlernen

- Drei Runden
- 4 min pro Runde
- 2 min pro Person

Was verbindet mich mit der
Reichenbachstrasse 118?

Worauf freue ich mich in
Bezug auf meinen Einzug
an der R118?

Umfrage Mentimeter



Worauf freuen Sie sich
in Bezug auf Ihren
Einzug an der R118?

→ Unter www.menti.com
den Code **3320 0170** eingeben

Worauf freuen Sie sich in Bezug auf Ihren Einzug an der Reichenbachstrasse 118?

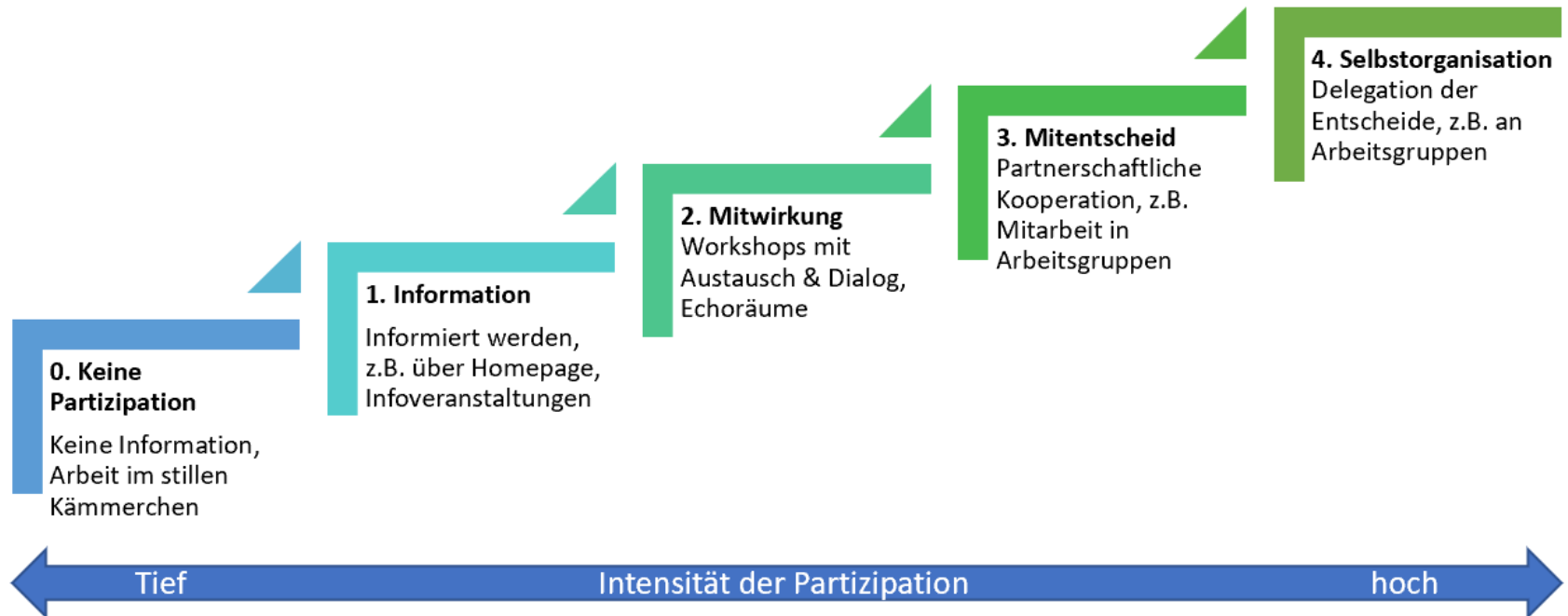
Mentimeter



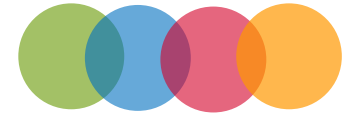
Partizipation an der Reichenbachstrasse 118



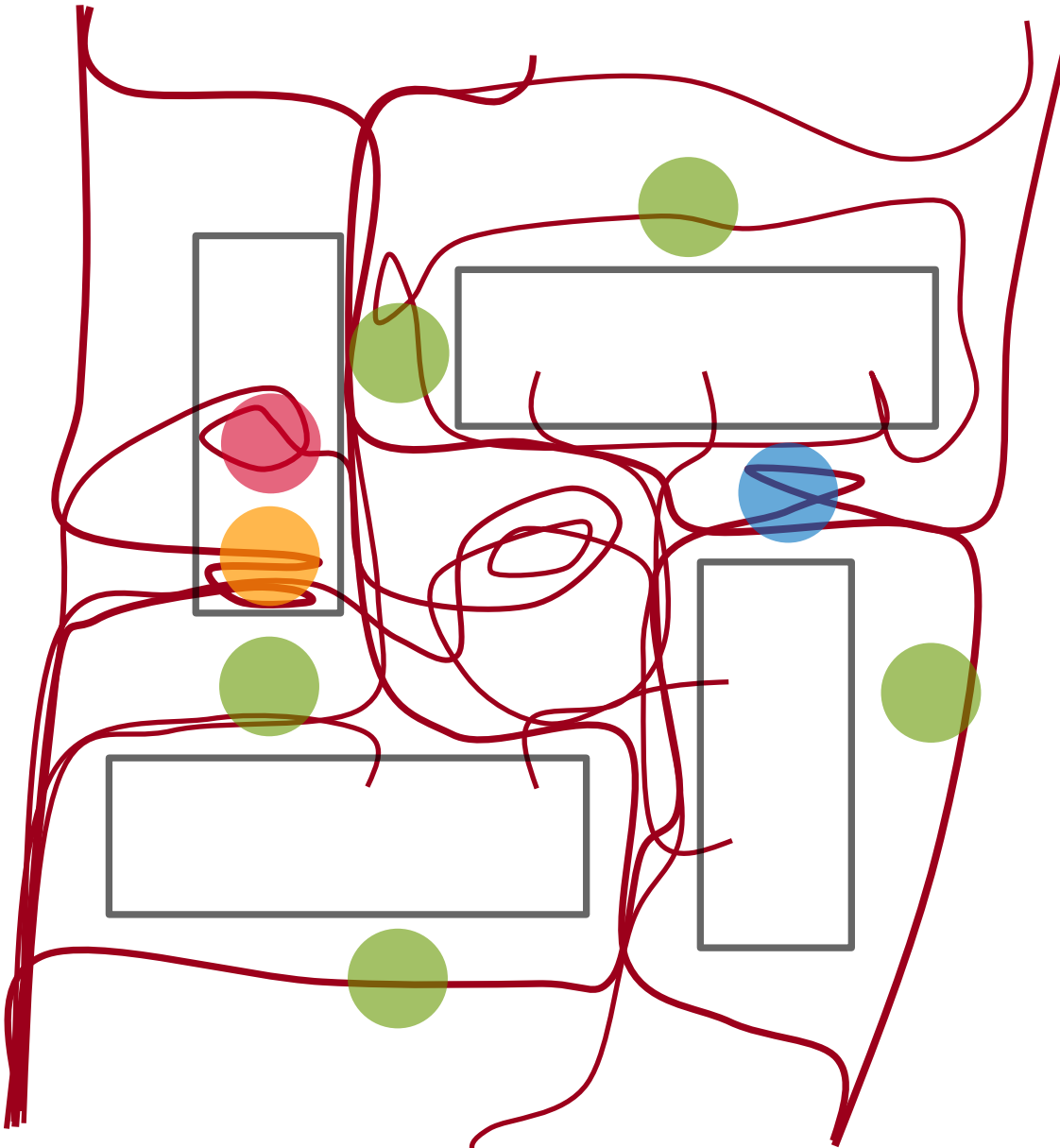
Partizipationsstufen



Partizipation



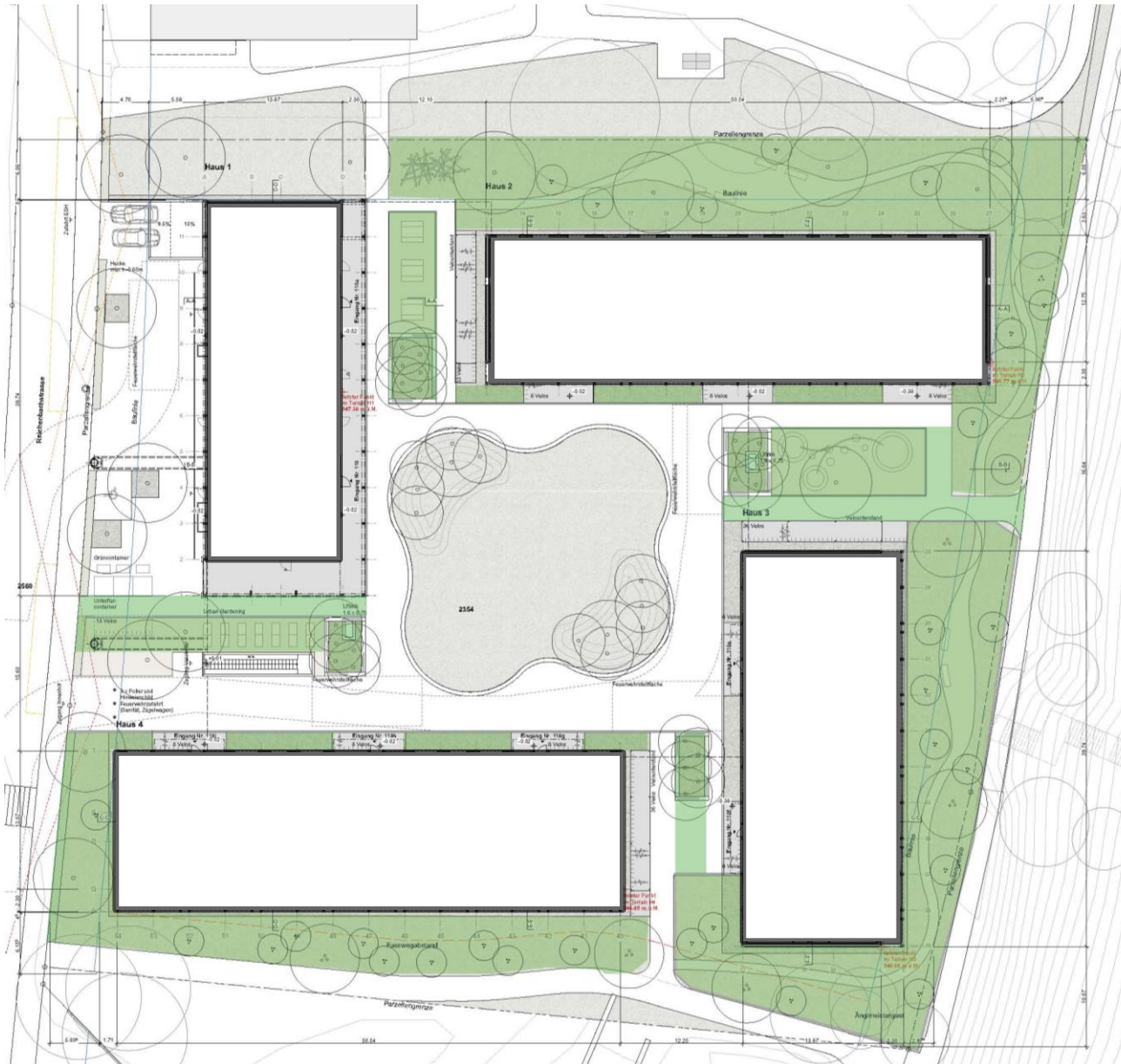
- Verschiedene Mitwirkungsbereiche
- Infoanlass/Workshop für jeden Bereich
- Aktionstage zur Umsetzung
- Weiterführung im Betrieb



Bereiche der Partizipation

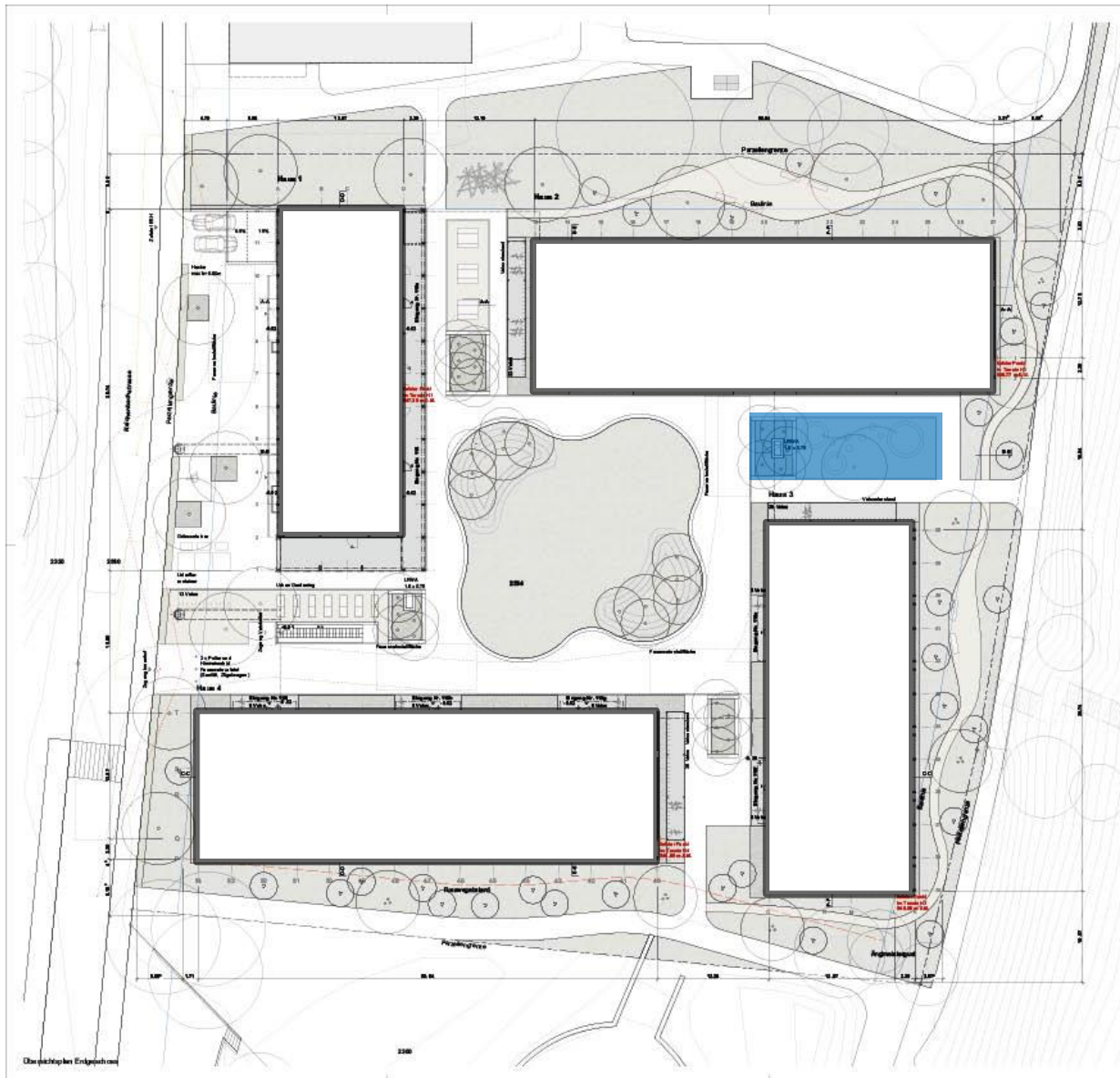


- Aussenraum
- Spielplatz
- Quartierraum
- Gewerberaum



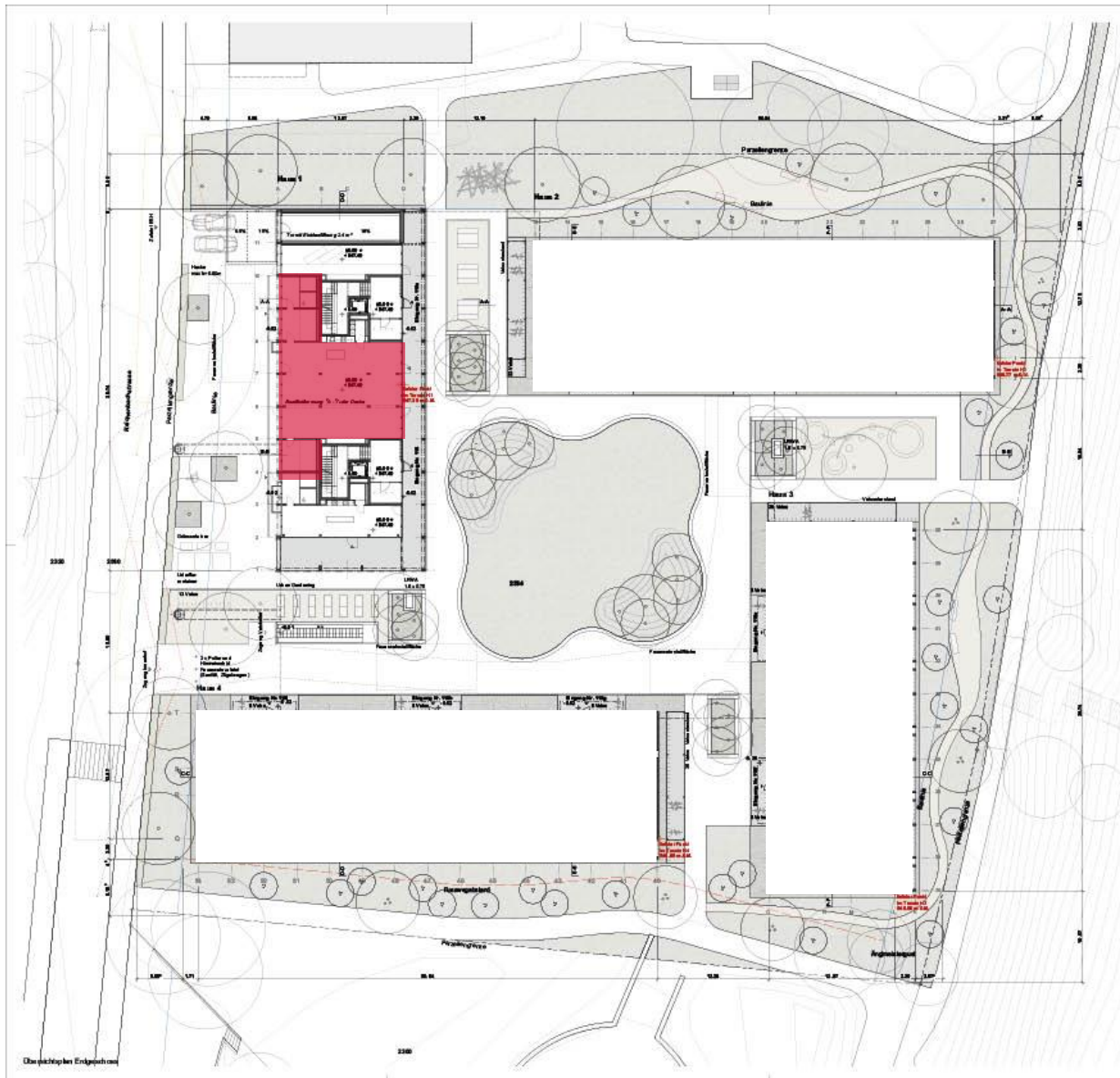
Aussenraum

- **Stufen** *Mitwirken*
- **Vorhanden** *Bäume, Ansaat, Wege, Sitzbänke, Ballspiel, etc.*
- **Prozess** *Planung und Umsetzung eigener Bedürfnisse unter professioneller Begleitung*
- **zu beachten** *Biodiversität*
- **Finanzierung** *Budgetbetrag*



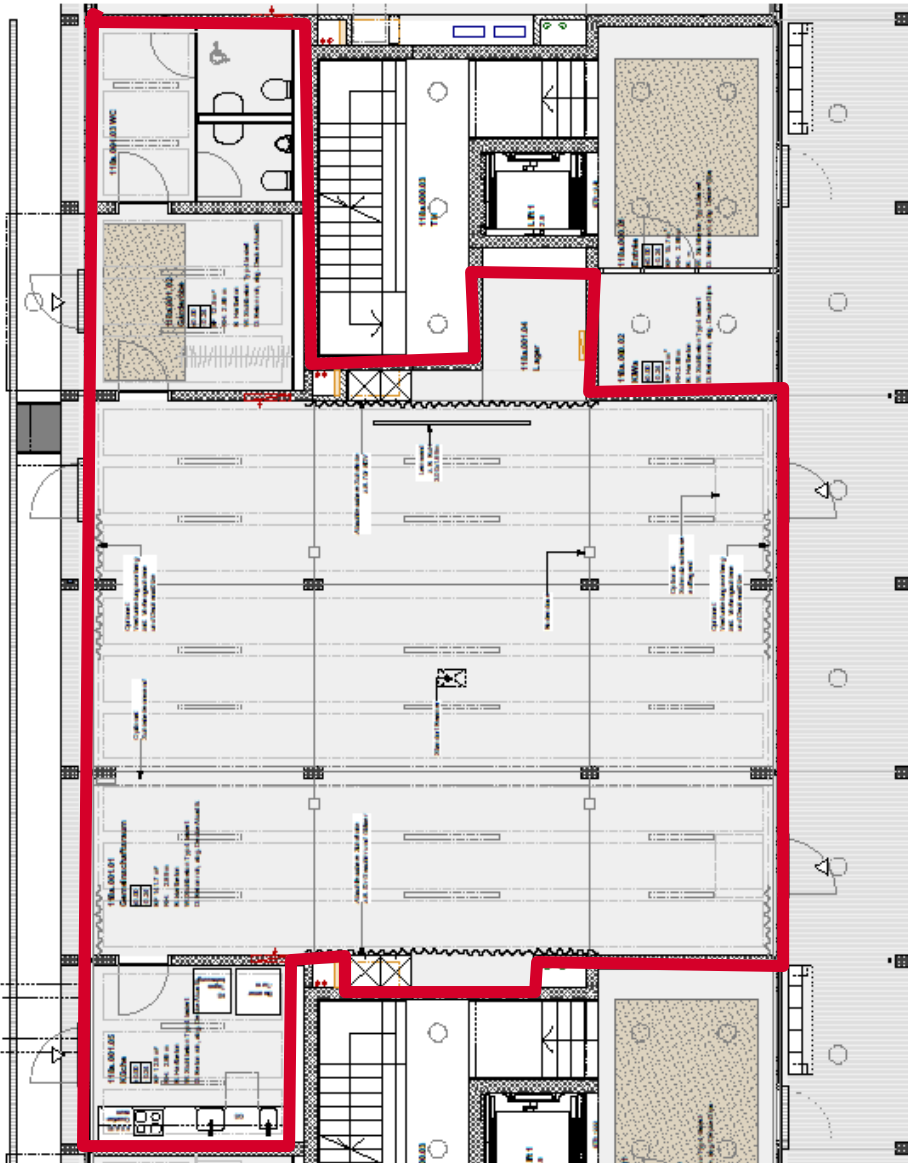
Spielplatz

- **Stufe Mitwirken**
- **Vorhanden**
Begrenzung, Wasseranschluss, etc.
- **Prozess Planung**
eigener Bedürfnisse mit professioneller Begleitung. Umsetzung durch Spielplatzbauer
- **Zu beachten Sicherheit**
- **Finanzierung**
Budgetbetrag



Quartierraum

- **Stufe Mitwirken, Selbstorganisation (Betrieb)**
- **Vorhanden**
ausgebauter Raum inkl. Küche / WCs
- **Prozess Definition**
Ausstattung und Organisation im Betrieb
- **zu beachten möglichst vielseitig nutzbar**
- **Finanzierung**
Budgetbetrag



Deck



Akustikdecke



Grundbeleuchtung

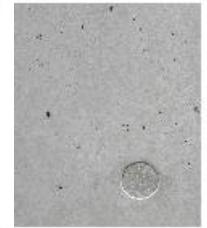
Wand



Metallfenster



Holzwände



Sichtbeton

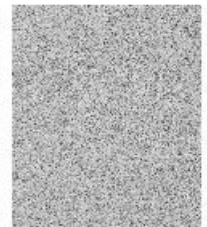
Boden



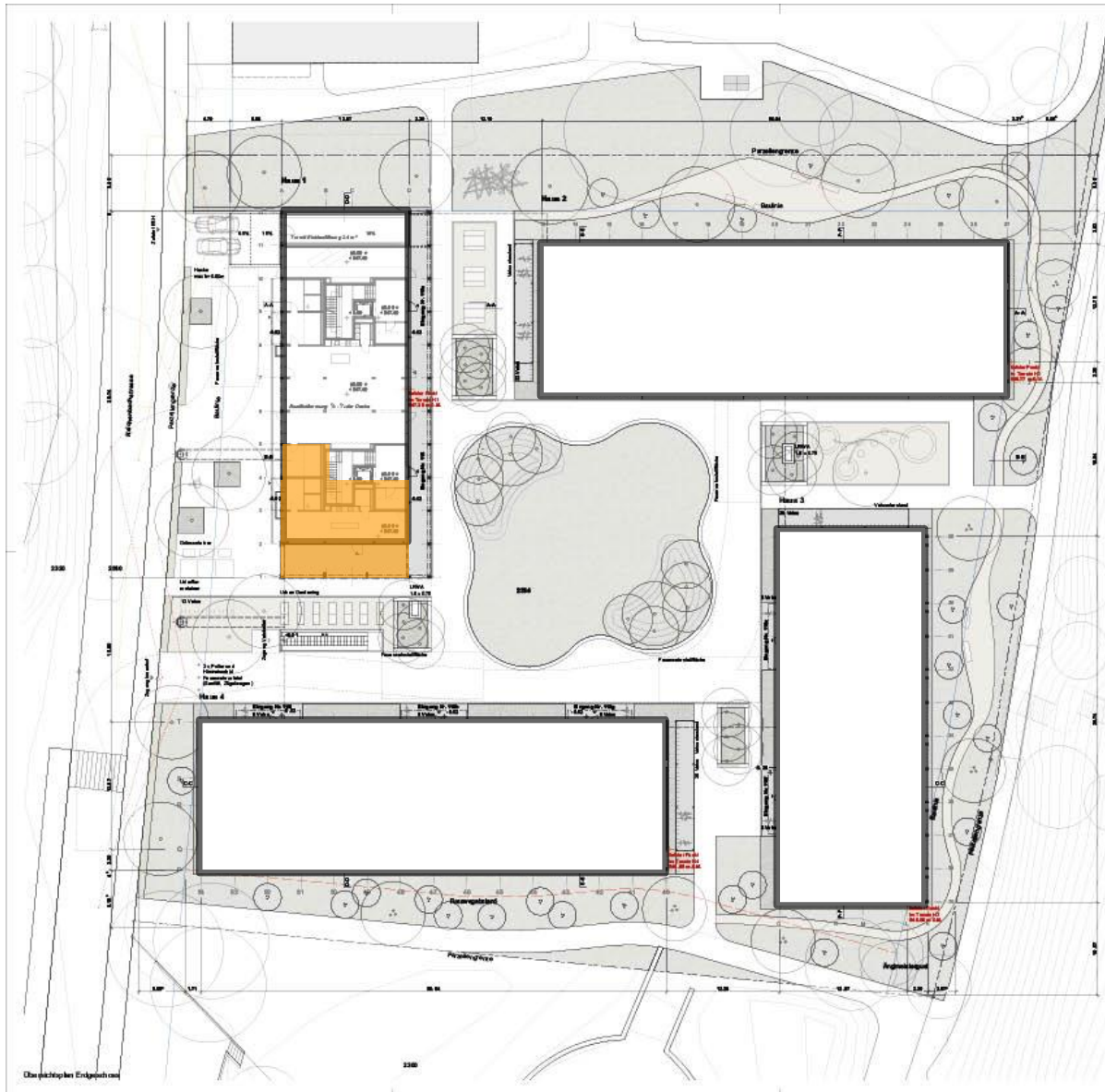
Schmutzschleuse



Aussen Ortbeton



Innen Hartbeton



Gewerberaum

- **Stufe Information**
- **Vorhanden** Teilausbau inkl. Elektro- und Wasseranschlüsse, Grösse ca 63 m²
- **Prozess**
Informationsanlass betr. Zielgruppen und Bewerbung, mit Teilnahme von lokalem Gewerbe und Quartiervertreter*innen
- **Finanzierung** Mietzins ca 960.- / Mt inkl. NK
- **Zu beachten** bestehendes Gewerbe im Quartier



Deck



Akustikdecke

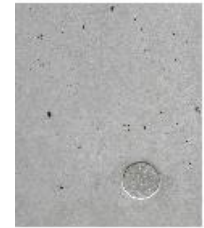


Grundbeleuchtung

Wand

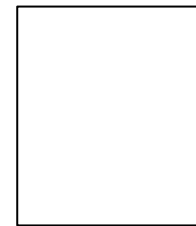


Metallfenster

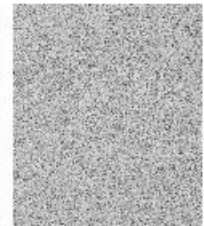


Sichtbeton

Boden

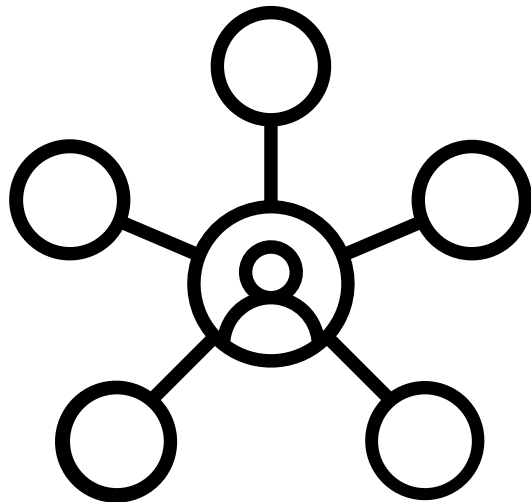


Aussen Ortbeton



Innen Hartbeton

Kommunikation innerhalb Siedlung R118



- Diverse Siedlungsapps

→ *Keine vorgegebene Lösung durch Stadt*

- Gleichzeitig Anliegen:
(einheitliche) Lösung, die allen Interessierten einfach Zugang bietet

Kommunikation innerhalb Siedlung R118



Gibt es ein paar Interessierte Bewohner:innen, die einen Vorschlag machen wollen?

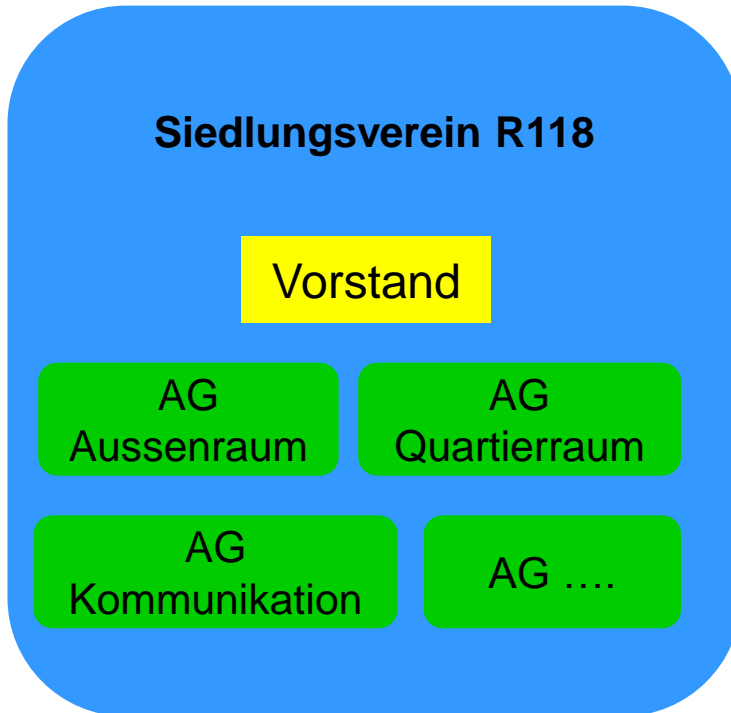
→ Bitte bei Rahel von Arx beim Marktplatz melden oder per Email (rahel.vonarx@wbg-beso.ch) bis am 10. März 2023.

Gedanken zur Organisation der Siedlung R118

- Verschiedene Arbeitsgruppen (Aussenraum, Quartierraum, etc.)
- Mieterfranken (5 CHF/ Monat):
 - Für Aussenraum
 - Für Quartierraum
- Organ mit Entscheidungskompetenzen
- Grundidee: Gründung eines Siedlungsvereins

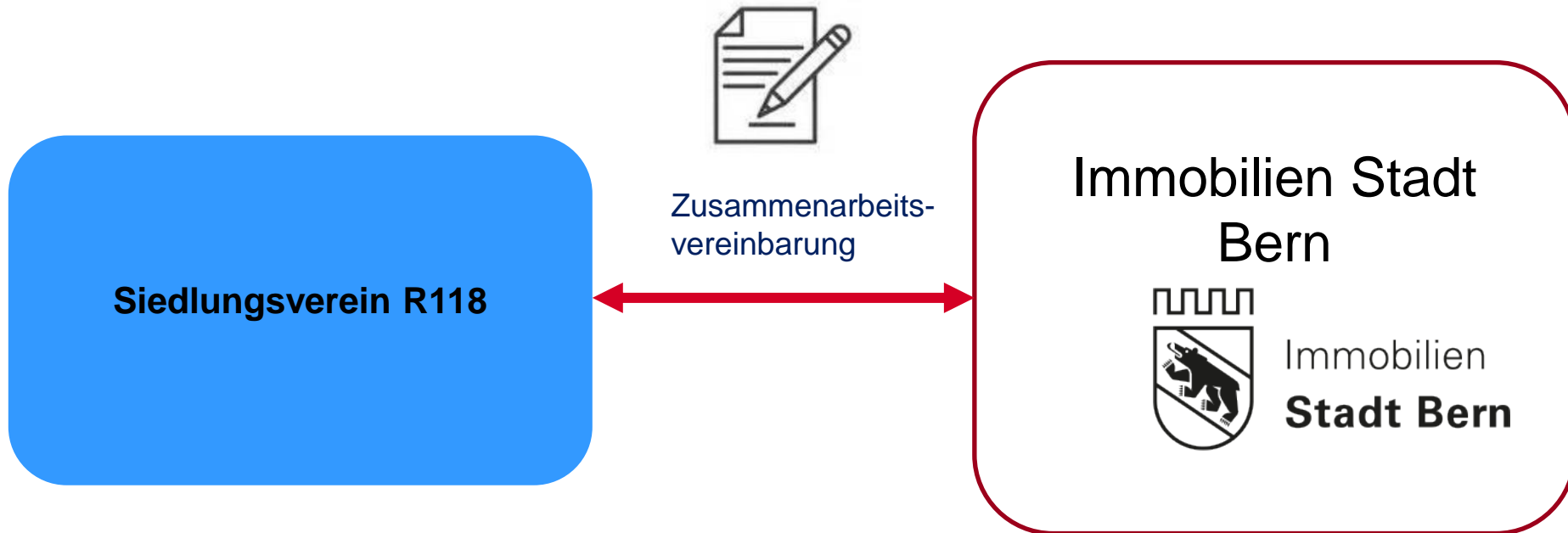


Gedanken zur Organisation der Siedlung R118

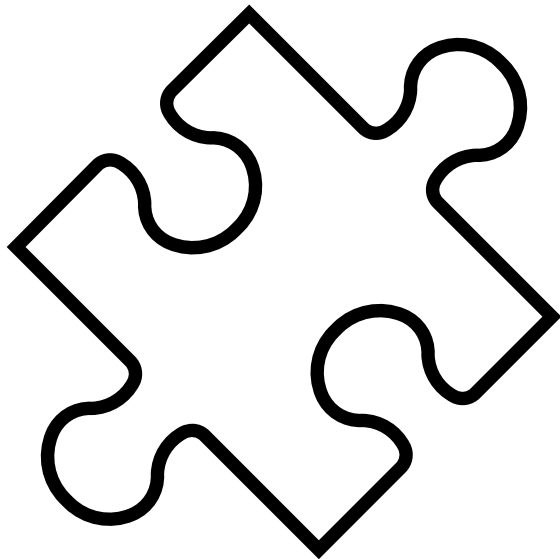


- Zweck zu definieren:
z.B. Siedlungsleben R118 fördern
- Jährliche Versammlung
- Informationen über Aktivitäten in den Arbeitsgruppen
- Vorstand / Kommission: Entscheid über Verwendung des Mieterfrankens

Gedanken zur Organisation der Siedlung R118



Umfrage Mentimeter

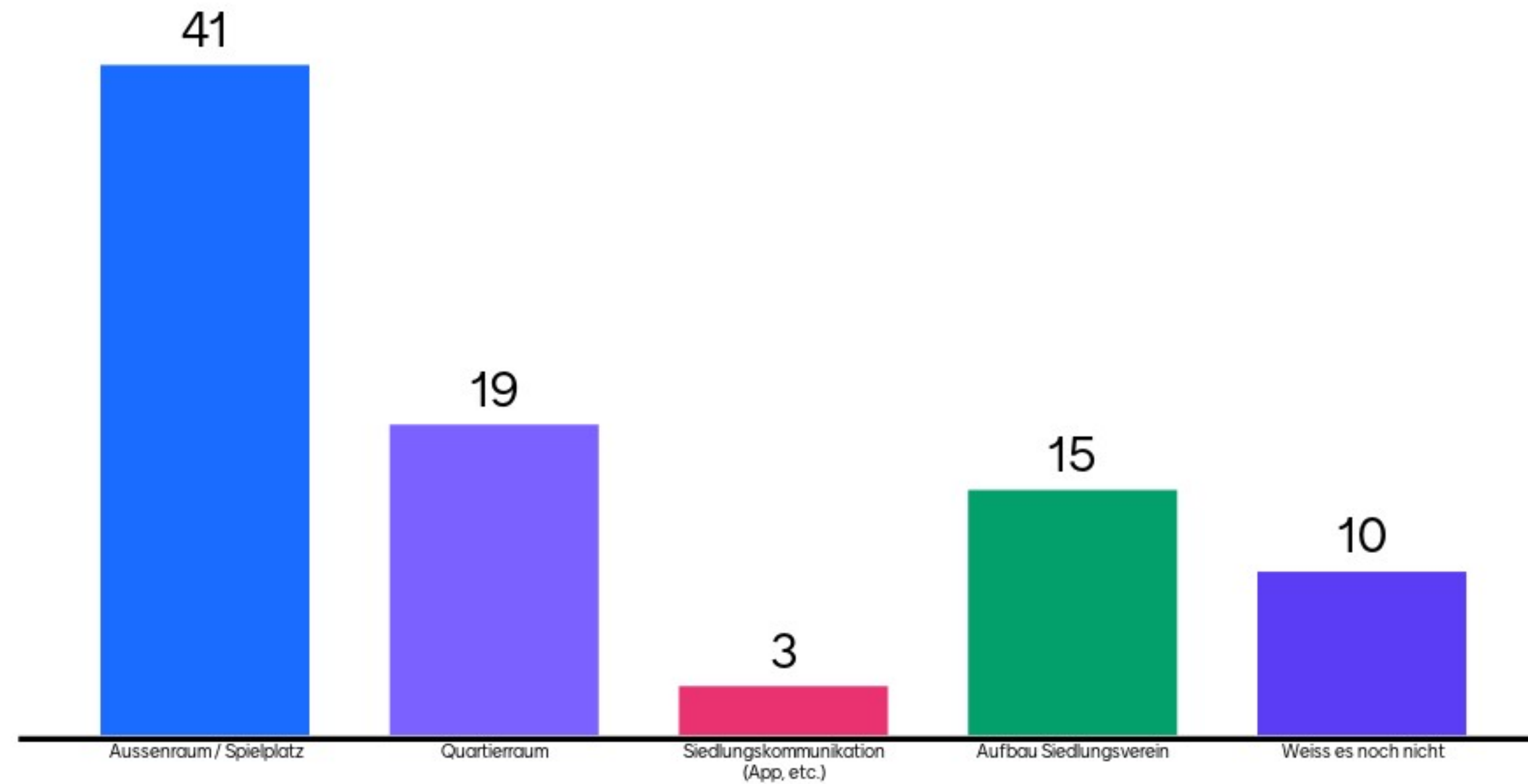


In welchem Bereich können Sie sich vorstellen sich zu engagieren?

- Aussenraum / Spielplatz
- Quartierraum
- Siedlungskommunikation (App, etc.)
- Aufbau Siedlungsverein
- Weiss es noch nicht

→ Unter www.menti.com den Code **3320 0170** eingeben

In welchem Bereich können Sie sich vorstellen mitzuwirken?



Über die Nachbarschaft und das Quartierleben

Im Gespräch mit:

- **Giovanna Battagliero**,
Stiftung Rossfeld
- **Luise Menzi & David
Salzmann**, Leist Engehalbinsel
- **Tom Lang**, vbg Bern



Termin: **Infoveranstaltung Vermietung Gewerberaum**

28. März 2023, 18:00-19:30

Ort: Stiftung Rossfeld, Foyer

Eingeladene: interessierte
Bewohner:innen der Engehalbinsel,
Quartierakteure, Gewerbegruppe
«Engehalbinsel»

Ziele:

- Vorstellen des Projekts an der R118
- Fokus auf zu vermietende Gewerbefläche
- Klärung von Fragen



Termin: **Workshop Quartierraum 118 – Ausstattung & Möblierung**

Datum: Mo, 8. Mai 2023, 18-20 Uhr

Ort: Aula, Reichenbachstrasse 111

Eingeladene: zukünftige Bewohnende,
Vertreter-Organisationen der Bewohnenden
der Engehalbinsel, Verein Berner
Gemeinwesen

Ziel:

- Bedürfnisse punkto Ausstattung & Möblierung abholen
- Vorstellen der Möglichkeit, den Quartierraum selbst zu betreiben



Termin Bezug

- Aktueller Stand
- Kommunikation Einzugstermin
Ende März

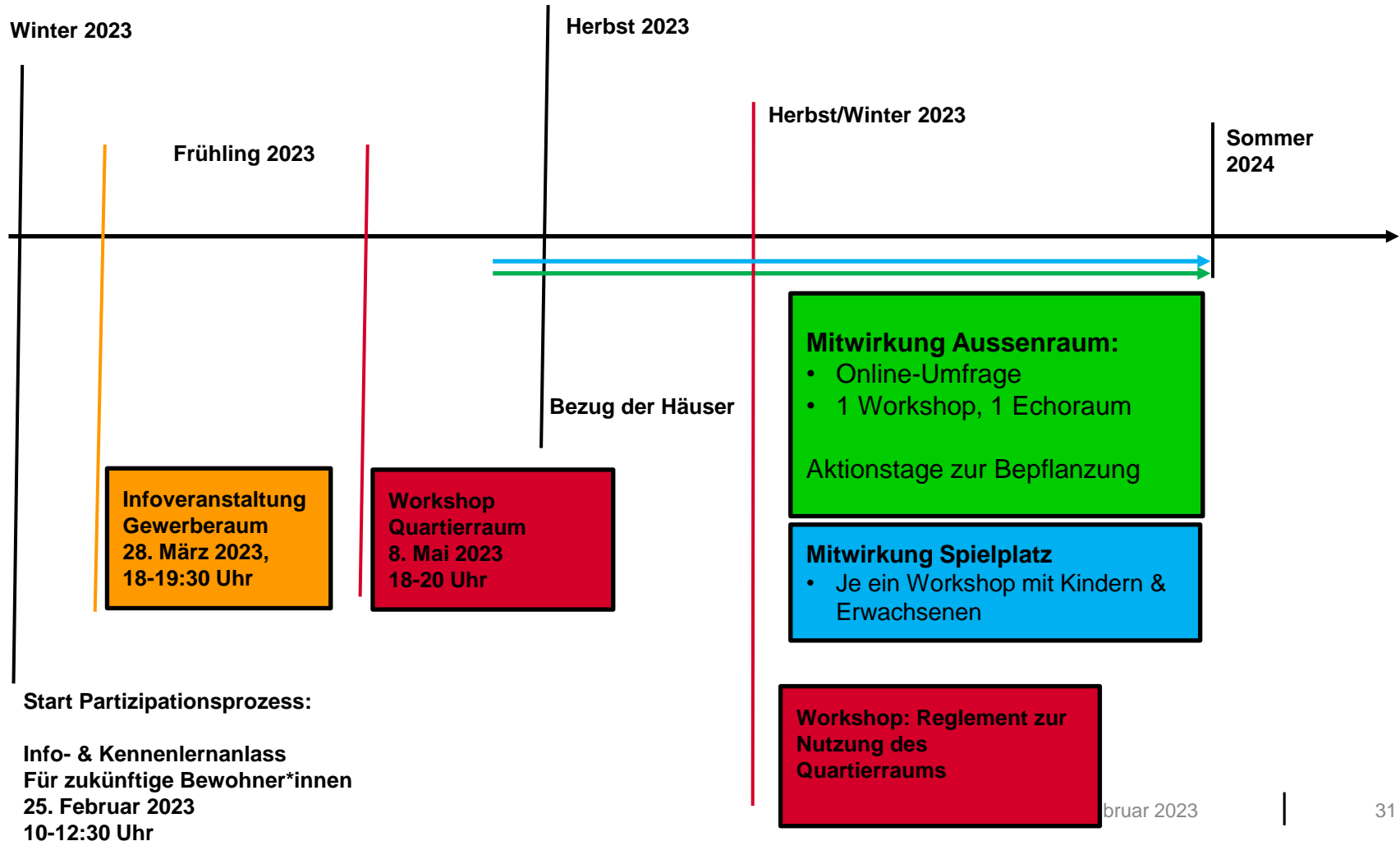






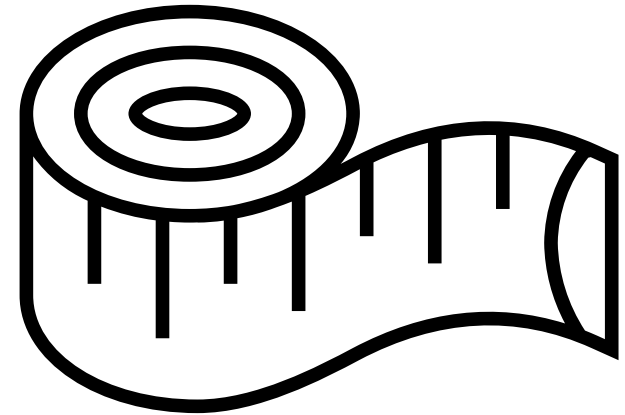
istadoc

Zeitplan Partizipation

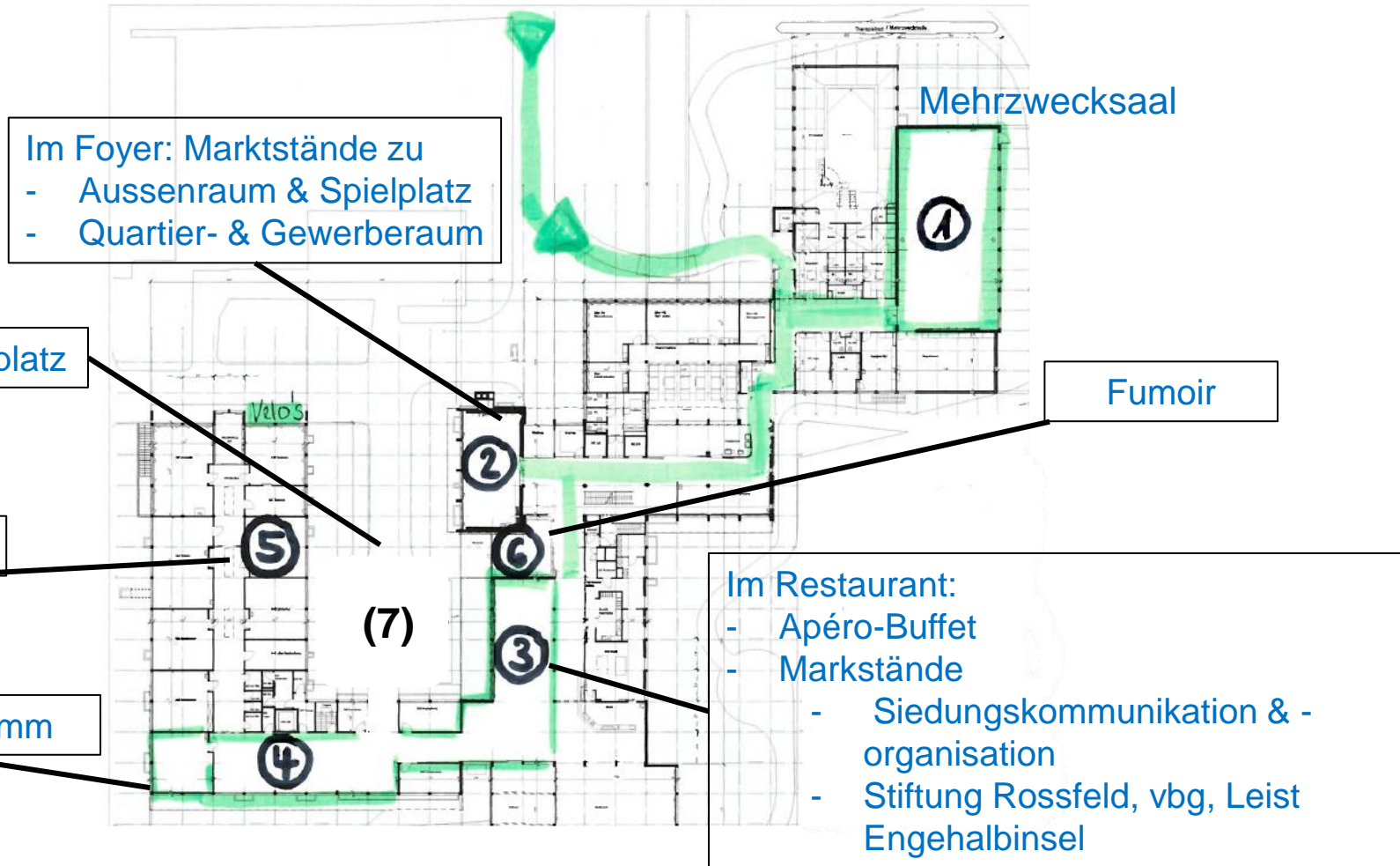


Programm

- **Erster Teil**
- **Zweiter Teil:**
Austauschen und Apéro auf dem
Marktplatz
- **Ende:** ca. 12:30 Uhr



Situationsplan



Ihre Kontaktmöglichkeiten

Allgemeine Anliegen

reichenbachstrasse118@bern.ch

Partizipation

Rahel von Arx (rahel.vonarx@wbg-beso.ch)

QR-Code / Webseite

Stadt Bern → Reichenbachstrasse 118





Besten Dank für Ihre Aufmerksamkeit!