

## Energie

08

|                                    |     |
|------------------------------------|-----|
| Gas-, Strom- und Wasserversorgung  | 151 |
| Kehrichtverwertungsanlage          | 154 |
| Heizung und Warmwasseraufbereitung | 156 |

## Energie

### Energie Wasser Bern

Energie Wasser Bern (ewb) bietet, als selbstständiges öffentlich-rechtliches Unternehmen im Besitz der Stadt Bern, ein komplettes Energielieferungs- und Dienstleistungsangebot in der Gas-, Wasser-, Strom- und Fernwärmeversorgung an. Das Angebot wird in erster Linie auf dem Stadtgebiet erbracht, in der Gasversorgung aber auch in umliegenden Gemeinden. Energie Wasser Bern baut und betreibt nebst Strom, Wasser, Gas und Fernwärme auch ein modernes Telekomnetz. So wird in Zusammenarbeit mit der Swisscom AG in der ganzen Stadt ein Glasfasernetz bis in die Wohnungen realisiert.

### Wasserversorgung

Eine Infrastrukturkooperation mit der Wasserverbund Region Bern AG (WVRB AG) versorgt die Menschen in der Region Bern mit einwandfreiem Trink-, Brauch- und Löschwasser. Die WVRB AG wurde im Jahr 2007 neu strukturiert. Seither gehören die Wassergewinnungs- und Transportanlagen wie Reservoirs, Pumpwerke und Transportleitungen nicht mehr den Gemeinden oder den Gemeindeunternehmen, sondern der WVRB AG. Nur das so genannte Sekundärsystem (das Verteilnetz und die Hydranten) bleibt in Gemeindebesitz.

Das Grundwasserfassungsgebiet für die Trinkwasserversorgung der Stadt Bern liegt im Aaretal in Belpau, Kiesen und bei Wehrliu sowie im Emmental bei Aeschau und seit 2023 auch in der Oberen Au in Uttigen. Neben diesen Grundwasserfassungen stehen der WVRB AG noch zwei kleinere Quellwasserfassungen in Lochmatt bei Wohlen und in Dietlisbrunnen bei Münsingen zur Verfügung. Das Wasserleitungsnetz der Stadt Bern besteht aus 366,3 km Versorgungs- und 213,5 km Netzanschlussleitungen. Es sind neben 14 532 Häusern auch 3502 Hydranten und 217 öffentliche Brunnen angeschlossen.

### Gasversorgung

Das Erdgas stammt zum grössten Teil von Bohrstellen in Westeuropa. Energie Wasser Bern bezieht sein Erdgas über den Gasverbund Mittelland AG (GVM) und hat keine direkten Verträge mit Gaslieferanten. Das Gasversorgungsgebiet von Energie Wasser Bern weist eine Gesamtlänge von 343,5 km auf und umfasst 10 100 Netzanschlüsse.

### Kehrichtverwertung und Fernwärmeversorgung

Der Kehricht der Stadt Bern und von rund 20 Agglomerationsgemeinden, sowie Abfälle aus Industrie, Gewerbe und der Bauindustrie werden seit 2012 in der Energiezentrale Forsthaus von Energie Wasser Bern verwertet. Die Kehrichtverwertungsanlage (KVA) in der Energiezentrale ist sowohl Entsorgungsanlage als auch Teil eines thermischen Kraftwerks. Durch die Verbrennungsöfen wird zudem Wasser erhitzt und ins Fernwärmenetz eingespeist. In der Energiezentrale ist neben der KVA auch ein Holzheizkraftwerk, ein Gas- und Dampf-Kombikraftwerk sowie eine Solarstromanlage installiert.

### Stromversorgung

Die Elektrizität für die Stadt Bern wird von Energie Wasser Bern einerseits durch eigene Anlagen wie die Wasserkraftwerke Felsenau, Engehalde und Matte, die Energiezentrale Forsthaus sowie von Blockheiz- und Solarkraftwerken auf dem Stadtgebiet produziert. Andererseits decken Beteiligungen von Energie Wasser Bern an Partnerwerken den Grossteil des Strombedarfs.

### Heiz- und Warmwasseraufbereitung

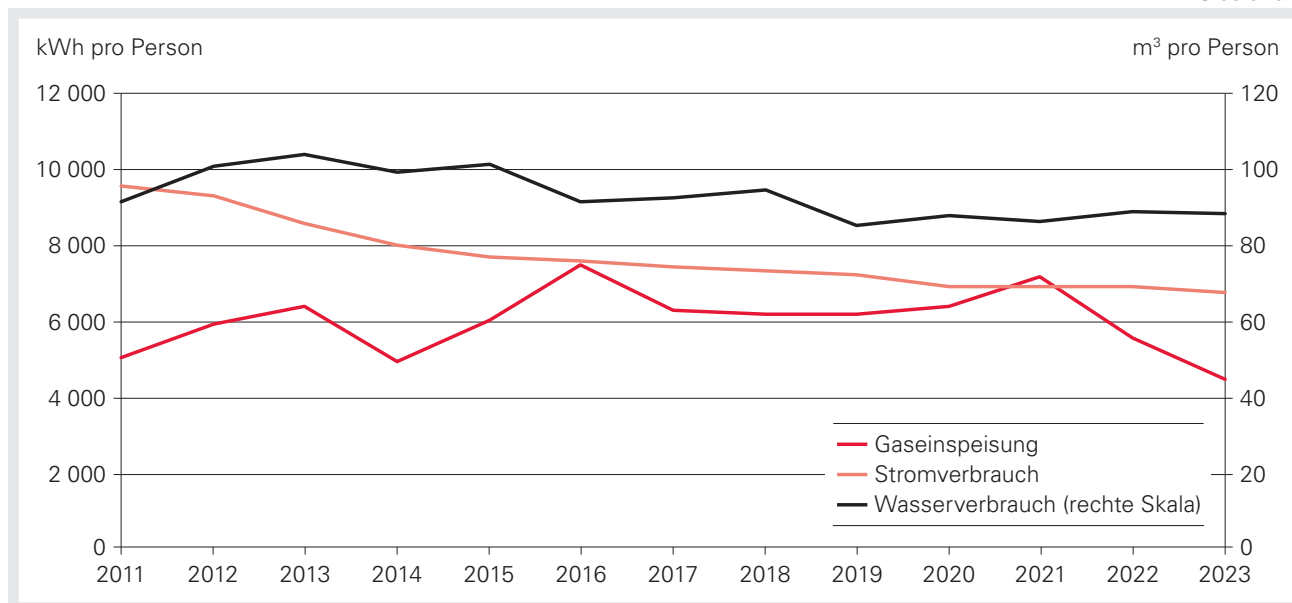
Basierend auf dem Eidg. Gebäude- und Wohnungsregister wird eine Tabelle mit den Hauptenergiequellen der Heiz- und Warmwasseraufbereitungssysteme der Gebäude geführt.

08

## Gas-, Strom- und Wasserverbrauch pro Person seit 2011

### Versorgungsgebiet von Energie Wasser Bern und Wasserverbund Region Bern AG

G 08.01.041



Statistik Stadt Bern

Der Verbrauch pro Person wird mit der mittleren ständigen Wohnbevölkerung berechnet.

Datenquellen: Energie Wasser Bern; Wasserverbund Region Bern AG; Bundesamt für Statistik, STATPOP

**Gasversorgung**

Neben Erdgas wird auch ein Anteil Biogas in das Netz eingespeist. Das lokal produzierte Biogas stammt dabei hauptsächlich von der ARA Region Bern AG. Biogas entsteht hier aus dem Vergärungsprozess von Klärschlamm und weiteren organischen Materialien. Es setzt beim Verbrennen nur so viel CO<sub>2</sub> frei, wie vor seiner Entstehung in den Grundstoffen gebunden wurde und ist somit CO<sub>2</sub>-neutral.

Seit dem russischen Überfall auf die Ukraine im Februar 2022 ist sowohl die Gaseinspeisung als auch der Gasabsatz stark zurückgegangen. Im Jahr 2023 wurden im Vergleich zum Vorjahr 19% (2022: –26%) weniger Erdgas eingespeist und 21% (2022: –28%) weniger abgesetzt.

**Woher der Strom kommt**

Von der gesamten Stromproduktion von Energie Wasser Bern (inkl. Beteiligungen) stammte 2023 44,8% aus Kernkraft, 41,6% aus Wasserkraft, 0,5% aus Blockheizkraftwerken und 0,1% aus Photovoltaikanlagen.

Die Energiezentrale Forsthaus hat 13,0% an die Stromerzeugung beigetragen. Davon stammen 45,5% von der durch das Verbrennen von Kehricht angetriebenen Dampfturbine, 36,4% vom Gas- und Dampf-Kombikraftwerk und 18,2% vom Holzheizkraftwerk.

**Gasversorgung 2023****Stadt Bern und Versorgungsgebiet von Energie Wasser Bern**

T 08.01.010

|                                      | 2023            | 2022            | Veränderung in % |
|--------------------------------------|-----------------|-----------------|------------------|
| <b>Gaseinspeisung<sup>1</sup></b>    |                 |                 |                  |
| Erdgaseinspeisung                    | 1 065.42        | 1 335.40        | – 20.2           |
| Biogaseinspeisung (lokal produziert) | 49.69           | 50.26           | – 1.1            |
| Biogaseinspeisung (importiert)       | 120.98          | 131.70          | – 8.1            |
| <b>Total</b>                         | <b>1 236.09</b> | <b>1 517.36</b> | <b>– 18.5</b>    |
| <b>Gasabsatz<sup>2</sup></b>         |                 |                 |                  |
| Absatz Erdgas                        | 752.34          | 972.43          | – 22.6           |
| Absatz Biogas                        | 111.50          | 123.04          | – 9.4            |
| <b>Total</b>                         | <b>863.84</b>   | <b>1 095.47</b> | <b>– 21.1</b>    |

Statistik Stadt Bern

in GWh

<sup>1</sup> in das Gasnetz der Region eingespeiste Erdgasmenge mit folgenden Verbrauchern: Stadt Bern, durch Energie Wasser Bern direkt belieferte Gemeinden (Bremgarten, Ittigen, Kirchlindach, Köniz, Münchenbuchsee, Ostermundigen und Zollikofen), Wiederverkäufergemeinden (Herzogenbuchsee, Moosseedorf, Muri, Urtenen-Schönbühl und Wohlen), Tankstellen und Energiezentrale Forsthaus

<sup>2</sup> verkaufte Menge Gas auf Stadtgebiet mit folgenden Verbrauchern: Kunden, Tankstellen und Energiezentrale Forsthaus

Datenquelle: Energie Wasser Bern

08

**Stromversorgung 2023****Stadt Bern**

T 08.01.020

|  | 2023            | 2022                        | Veränderung in % |
|--|-----------------|-----------------------------|------------------|
| <b>Stromproduktion<sup>1</sup></b>     |                 |                             |                  |
| Kernkraft                              | 603.36          | 597.48                      | 1.0              |
| Wasserkraft                            | 561.07          | 507.77                      | 10.5             |
| Energiezentrale Forsthaus <sup>2</sup> | 175.27          | 263.34                      | – 33.4           |
| Blockheizkraftwerke                    | 7.04            | 4.05                        | 73.8             |
| Photovoltaik                           | 1.06            | 1.32                        | – 19.8           |
| <b>Total</b>                           | <b>1 347.81</b> | <b>1 373.96<sup>3</sup></b> | <b>– 1.9</b>     |
| <b>Stromverbrauch<sup>3</sup></b>      |                 |                             |                  |
| Stromverbrauch im Stadtgebiet          | 915.90          | 925.90                      | – 1.1            |

Statistik Stadt Bern

in GWh

<sup>1</sup> durch Energie Wasser Bern inner- und ausserhalb der Stadt produzierte Strommenge (inkl. Beteiligungen an Kraftwerken)

<sup>2</sup> Nettoproduktion Strom abzüglich Eigengebrauch

<sup>3</sup> Elektrische Energie, die von den am eigenen Netz direkt angeschlossenen Endverbrauchern bezogen wurde

Datenquelle: Energie Wasser Bern

**Zunahme Wasserverbrauch**

Der Wasserverbrauch in der Stadt Bern hat im Jahr 2023 gegenüber dem Vorjahr um 0,9% zugenommen. Am stärksten war die Zunahme im vierten Quartal mit +4,7%.

**Wasserversorgung 2023**

**Stadt Bern und Versorgungsgebiet der Wasserverbund Region Bern AG**

T 08.01.030

|            | Verbrauch Mio. m <sup>3</sup> |                     | Tagesverbrauch Stadt Bern in m <sup>3</sup> |           |
|------------|-------------------------------|---------------------|---|-----------|
|            | Total                         | darunter Stadt Bern | grösster                                    | kleinster |
| 1. Quartal | 5.051                         | 3.173               | 38 633                                      | 27 121    |
| 2. Quartal | 5.759                         | 3.581               | 49 089                                      | 28 721    |
| 3. Quartal | 5.722                         | 3.551               | 49 951                                      | 30 621    |
| 4. Quartal | 5.238                         | 3.255               | 38 523                                      | 26 421    |
| Total 2023 | 21.771                        | 13.560              | 49 951                                      | 26 421    |
| 2022       | 21.585                        | 13.319              | 51 179                                      | 26 423    |

Statistik Stadt Bern

Aktionäre und versorgte Gemeinden der Wasserverbund Region Bern AG: Allmendingen, Bolligen, Bremgarten, Energie Wasser Bern (Bern), Frauenkappelen, Gemeindebetriebe Muri, Ittigen, Kehrsatz, Kirchlindach, Ostermundigen, Rubigen, Stettlen, Vechigen, Wohlen, Worb, Wasserversorgungsgenossenschaft Meikirch-Uetligen und Umgebung (WVGU) und Zollikofen.

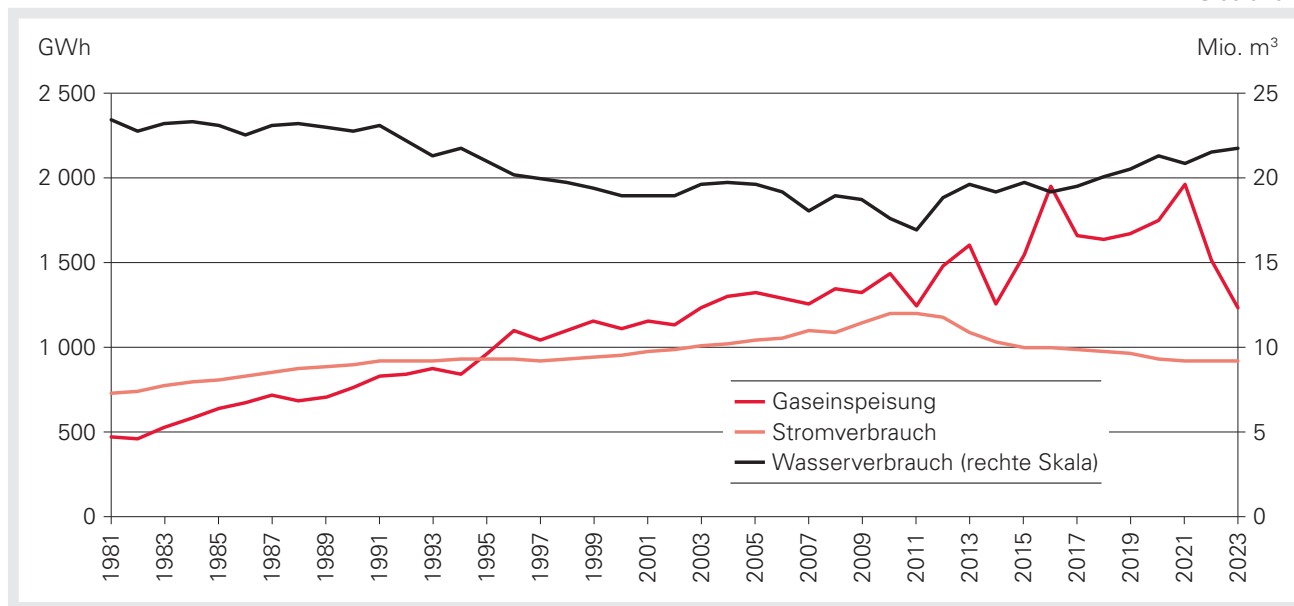
Weitere Wasserbezügler sind Energie Belp AG, Köniz, Mühleberg, Münsingen, Tierpark Dählhölzli und Wasserverbund Grauholz AG (WAGRA).

Datenquelle: Wasserverbund Region Bern AG

**Gas-, Strom- und Wasserversorgung seit 1981**

**Versorgungsgebiet von Energie Wasser Bern und Wasserverbund Region Bern AG**

G 08.01.040



Statistik Stadt Bern

Datenquellen: Energie Wasser Bern; Wasserverbund Region Bern AG

### Langfristig steigender Gas- und Stromverbrauch und abnehmender Wasserverbrauch

Seit 1950 hat sich die jährlich eingespeiste Gasmenge ins Netz der städtischen Werke (später Energie Wasser Bern) um rund das dreizehnfache erhöht, dennoch ist dieser Wert in den letzten beiden Jahren stark zurückgegangen. Der Stromverbrauch hat sich auf dem Stadtgebiet im gleichen Zeitraum fast verfünffacht. Demgegenüber ist der Wasserverbrauch seit 1950 weniger stark gestiegen. Im Vergleich zum Jahr 1950 wurde im Jahr 2022 nur wenig mehr Wasser verbraucht (+14,0%). Im Vergleich zum höchsten Wasserverbrauch im Jahr 1971 mit 28,143 Mio. m<sup>3</sup> hat die Wassermenge 2023 um 22,6% abgenommen.

## Gas-, Strom- und Wasserversorgung seit 1910 Stadt Bern und Versorgungsgebiet von Energie Wasser Bern und Wasserverbund Region Bern AG

T 08.01.040

|      | Gasversorgung  |                          | Stromversorgung               |  |                            | Wasserversorgung    |                               |
|------|----------------|--------------------------|-------------------------------|--|----------------------------|---------------------|-------------------------------|
|      | Gaseinspeisung | Einnahmen aus Gasverkauf | Stromverbrauch im Stadtgebiet | Stromabgabe an andere Werke/Grossverbraucher | Einnahmen aus Stromverkauf | Wasserverbrauch     | Einnahmen aus Wasserverbrauch |
|      | GWh            | Mio. Franken             | GWh                           | GWh  | Mio. Franken               | Mio. m <sup>3</sup> | Mio. Franken                  |
| 1910 | ...            | 1.866                    | 11.137                        | –  | 1.339                      | ...                 | 0.702                         |
| 1920 | ...            | 5.303                    | 32.980                        | –  | 4.123                      | ...                 | 1.028                         |
| 1925 | ...            | 3.677                    | 41.748                        | –  | 5.039                      | 13.257              | 1.505                         |
| 1930 | ...            | 4.205                    | 53.896                        | –  | 6.536                      | 14.865              | 1.680                         |
| 1935 | ...            | 4.186                    | 87.078                        | –  | 7.752                      | 16.824              | 1.920                         |
| 1940 | ...            | 4.577                    | 100.771                       | 1.363  | 8.474                      | 17.331              | 1.976                         |
| 1945 | 60.333         | 3.221                    | 167.868                       | 28.907                                       | 13.353                     | 11.994              | 2.163                         |
| 1950 | 91.990         | 4.758                    | 203.434                       | 15.363                                       | 15.732                     | 19.092              | 2.515                         |
| 1955 | 93.284         | 4.730                    | 272.375                       | 21.048                                       | 20.986                     | 20.791              | 2.994                         |
| 1960 | 85.808         | 5.101                    | 354.223                       | 37.650                                       | 26.406                     | 24.262              | 3.641                         |
| 1965 | 81.172         | 4.695                    | 429.178                       | 21.971                                       | 35.945                     | 24.694              | 4.084                         |
| 1970 | 98.714         | 5.070                    | 532.969                       | 42.604                                       | 47.013                     | 27.630              | 7.200                         |
| 1975 | 248.670        | 12.419                   | 607.599                       | 77.420                                       | 67.346                     | 25.629              | 9.381                         |
| 1980 | 448.929        | 20.893                   | 705.003                       | 319.910                                      | 102.384                    | 22.620              | 9.314                         |
| 1985 | 643.111        | 38.122                   | 803.514                       | 311.639                                      | 126.167                    | 23.074              | 11.741                        |
| 1990 | 758.301        | 31.842                   | 903.514                       | 223.817                                      | 128.861                    | 22.715              | 15.545                        |
| 1991 | 828.070        | 37.693                   | 917.512                       | 277.344                                      | 131.294                    | 23.136              | 15.469                        |
| 1992 | 838.120        | 38.609                   | 918.962                       | 289.169                                      | 132.969                    | 22.165              | 15.446                        |
| 1993 | 871.850        | 38.973                   | 915.497                       | 348.010                                      | 130.764                    | 21.263              | 17.703                        |
| 1994 | 841.491        | 35.247                   | 929.084                       | 430.241                                      | 132.531                    | 21.753              | 21.101                        |
| 1995 | 970.521        | 38.597                   | 934.097                       | 366.356                                      | 142.823                    | 20.969              | 20.224                        |
| 1996 | 1 104.721      | 42.611                   | 933.308                       | 323.081                                      | 142.806                    | 20.157              | 19.903                        |
| 1997 | 1 043.017      | 42.183                   | 923.529                       | 403.783                                      | 143.394                    | 19.963              | 21.775                        |
| 1998 | 1 098.644      | 43.824                   | 933.281                       | 387.992                                      | 142.563                    | 19.706              | 22.169                        |
| 1999 | 1 150.738      | 41.843                   | 948.008                       | 431.888                                      | 144.220                    | 19.382              | 22.410                        |
| 2000 | 1 116.104      | 47.226                   | 957.821                       | 416.322                                      | 148.666                    | 18.917              | 21.697                        |
| 2001 | 1 159.147      | 64.258                   | 974.650                       | 657.058                                      | 160.678                    | 18.907              | 21.411                        |
| 2002 | 1 134.290      | 56.748                   | 986.630                       | 779.484                                      | 177.849                    | 18.985              | 22.746                        |
| 2003 | 1 234.090      | 61.160                   | 1 005.077                     | 791.816                                      | 173.035                    | 19.596              | 23.788                        |
| 2004 | 1 305.861      | 62.379                   | 1 021.208                     | 985.312                                      | 183.451                    | 19.717              | 24.092                        |
| 2005 | 1 321.546      | 72.088                   | 1 044.010                     | 979.584                                      | 185.799                    | 19.609              | 24.778                        |
| 2006 | 1 293.748      | 81.562                   | 1 056.391                     | 1 541.412                                    | 215.984                    | 19.131              | 23.982                        |
| 2007 | 1 258.845      | 83.687                   | 1 097.156                     | 658.010                                      | 193.801                    | 18.086              | 22.883                        |
| 2008 | 1 348.611      | 96.841                   | 1 086.606                     | 528.241                                      | 199.054                    | 18.909              | 23.320                        |
| 2009 | 1 320.443      | 87.604                   | 1 148.386                     | 1 023.461 <sup>1</sup>                       | 263.275 <sup>1</sup>       | 18.768              | 23.577                        |
| 2010 | 1 432.103      | 120.674 <sup>2</sup>     | 1 201.498                     | 841.442                                      | 233.844                    | 17.603              | 25.385                        |
| 2011 | 1 243.970      | 113.112                  | 1 202.162                     | 522.649                                      | 206.677                    | 16.968              | 29.016                        |
| 2012 | 1 479.701      | 126.745                  | 1 178.349                     | 680.596                                      | 209.858                    | 18.801              | 27.378                        |
| 2013 | 1 606.353      | 128.814                  | 1 094.189                     | 594.919                                      | 297.912                    | 19.634              | 26.941                        |
| 2014 | 1 253.797      | 122.281                  | 1 036.817                     | 695.821                                      | 290.192                    | 19.137              | 26.592                        |
| 2015 | 1 550.844      | 111.942                  | 1 000.490                     | 1 006.452                                    | 293.432                    | 19.727              | 25.993                        |
| 2016 | 1 951.158      | 112.415                  | 1 003.240                     | 735.528                                      | 271.023                    | 19.146              | 25.681                        |
| 2017 | 1 656.806      | 113.210                  | 991.240                       | 693.603                                      | 258.123                    | 19.543              | 27.059                        |
| 2018 | 1 634.600      | 112.863 <sup>3</sup>     | 981.000                       | 441.598                                      | 207.169 <sup>3</sup>       | 20.090              | 27.085 <sup>3</sup>           |
| 2019 | 1 677.000      | 123.346                  | 965.600                       | 464.584                                      | 214.177                    | 20.570              | 26.463                        |
| 2020 | 1 753.247      | 115.347                  | 926.200                       | 617.265                                      | 184.769                    | 21.298              | 25.689                        |
| 2021 | 1 965.000      | 138.164                  | 925.700                       | 583.272                                      | 252.260                    | 20.903              | 25.640                        |
| 2022 | 1 517.359      | 165.515                  | 925.900                       | 448.065 <sup>1</sup>                         | 458.215                    | 21.585              | 25.806                        |
| 2023 | 1 236.085      | 183.499                  | 915.900                       | 431.906                                      | 579.325                    | 21.771              | 25.305                        |

Statistik Stadt Bern

<sup>1</sup> ab 2009: Aufgrund der Öffnung des Strommarktes für Grossverbraucher beliefert Energie Wasser Bern auch Kunden ausserhalb des Stadtgebiets.

<sup>2</sup> Per 1.1.2010 strukturierte Energie Wasser Bern die Spartenorganisation um. Die Gaseinnahmen werden seither inkl. der Einnahmen der Fernwärme ausgewiesen.

<sup>3</sup> ab 2018: Umstellungen von Energie Wasser Bern beim Ausweisen der Umsätze je Sparte

Datenquelle: Energie Wasser Bern, Wasserverbund Region Bern AG

**Heizenergie aus der Kehrlichtverwertung**

Rund ein Neuntel des städtischen Wärmeverbrauchs wird durch Fernwärme abgedeckt. Sie stammt zum überwiegenden Teil aus der Kehrlichtverbrennung. Das rund 56 km lange Leitungsnetz erstreckt sich über das Gebiet zwischen vorderer Länggasse im Norden und Mattenhof im Süden, Weyermannshaus im Westen und Zytglogge im Osten. Neu werden der Westen von Bern und das hintere Länggasse- und Neufeldquartier mit Fernwärme erschlossen.

**Kehrlichtverwertungsanlage und Fernwärmeversorgung 2023  
Stadt Bern**

T 08.02.010

|            | Kehrlichtanlieferung <sup>1</sup> |  | Schlackenabfuhr | Wärmeverkauf <sup>3</sup> |
|------------|-----------------------------------|--|-----------------|---------------------------|
|            | Total                             | darunter Berner Hauskehrlicht <sup>2</sup> |                 |                           |
|            | Tonnen                            | Tonnen                                     |                 |                           |
| 1. Quartal | 32 519.7                          | 8 274.7                                    | 6 541.0         | 99.212                    |
| 2. Quartal | 41 193.4                          | 8 564.5                                    | 8 584.0         | 41.892                    |
| 3. Quartal | 38 498.5                          | 8 229.9                                    | 8 628.5         | 21.907                    |
| 4. Quartal | 38 396.8                          | 8 322.7                                    | 8 402.2         | 82.463                    |
| Total 2023 | 150 608.3                         | 33 391.8                                   | 32 155.6        | 245.475                   |
| 2022       | 139 359.8                         | 33 083.1                                   | 29 905.5        | 241.277                   |

Statistik Stadt Bern

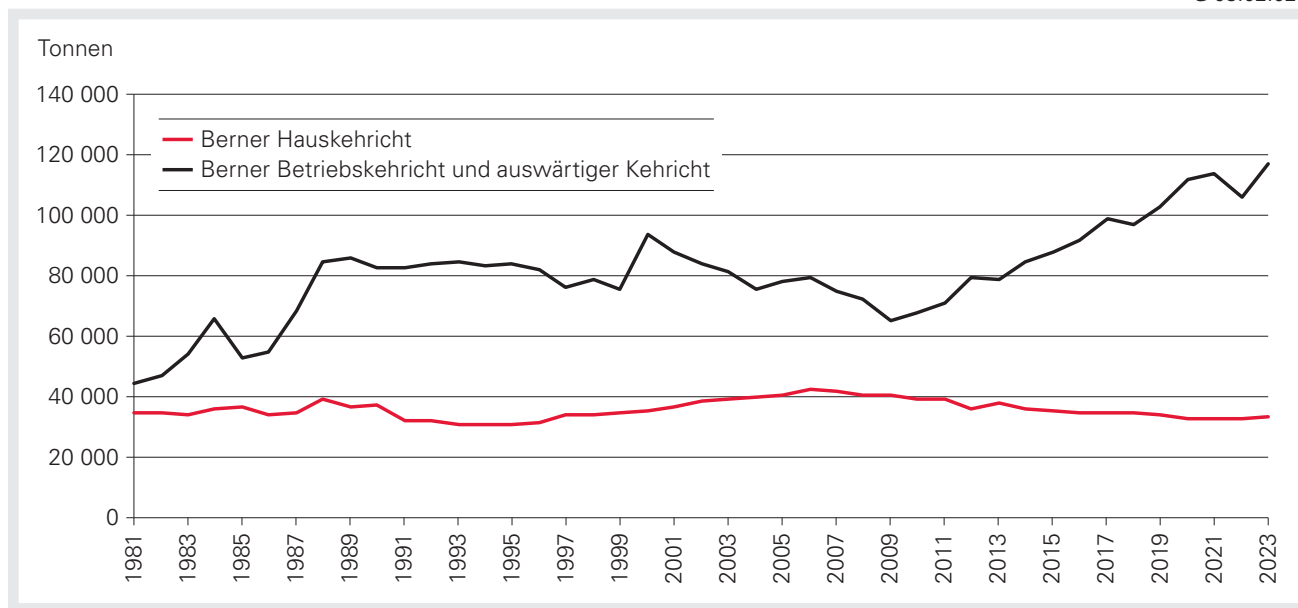
- <sup>1</sup> Anlieferung an Energiezentrale Forsthaus
- <sup>2</sup> durch die städtische Kehrlichtabfuhr zugeführt
- <sup>3</sup> einschliesslich Dampfabgabe, gemessen beim Kunden

Datenquelle: Energie Wasser Bern

**Kehrlichtanlieferung seit 1981  
Stadt Bern**

G 08.02.020

08



Statistik Stadt Bern

Datenquelle: Energie Wasser Bern

**Berner Kehricht vor 1954**

Vor der Inbetriebnahme der ersten Kehrichtverwertungsanlage (KVA) Warmbächli im Jahr 1954 brachte die Stadt Bern ihren Kehricht per Bahn nach Witzwil. Dort wurde er in der Strafanstalt sortiert. Aus dem Kehricht wurden Kompost, Tierfutter sowie Brennbares zur Erzeugung von Dampf gewonnen. Die KVA Warmbächli wurde ab 2012 stufenweise von der KVA in der Energiezentrale Forsthaus abgelöst und im Nachgang abgerissen. Seit 2013 läuft die KVA in der Energiezentrale Forsthaus im Vollbetrieb. Seither hat die angelieferte Kehrichtmenge zugenommen. Im Vergleich zu 2013 verzeichnete man 2023 eine Zunahme um 28,8%.

**Kehrichtverwertungsanlage seit 1954  
Stadt Bern**

T 08.02.020

|                   | Kehrichtverwertungsanlage <sup>1</sup> |                                     |                                  |
|-------------------|--|-------------------------------------|----------------------------------|
|                   | Total<br>Tonnen                        | Kehrichtanlieferung                 |                                  |
|                   |  | davon Berner Hauskehricht<br>Tonnen | Wärmeverkauf <sup>2</sup><br>GWh |
| 1954              | 10 952.7                               | ...                                 | 6.415                            |
| 1955              | 26 480.7                               | ...                                 | 19.704                           |
| 1960              | 32 445.7                               | 26 004.8                            | 18.354                           |
| 1965              | 38 902.4                               | 28 730.3                            | 49.704                           |
| 1970              | 43 069.6                               | 29 430.1                            | 104.709                          |
| 1971              | 42 014.2                               | 28 856.8                            | 126.765                          |
| 1972              | 40 652.6                               | 26 325.4                            | 147.931                          |
| 1973              | 39 622.9                               | 23 140.0                            | 167.685                          |
| 1974              | 39 353.2                               | 24 254.7                            | 167.177                          |
| 1975              | 40 902.2                               | 25 711.4                            | 188.043                          |
| 1976              | 55 347.1                               | 33 480.1                            | 197.421                          |
| 1977              | 64 225.6                               | 32 878.5                            | 195.581                          |
| 1978              | 69 567.1                               | 32 604.5                            | 229.764                          |
| 1979              | 73 060.3                               | 33 639.3                            | 226.129                          |
| 1980              | 78 474.0                               | 34 428.9                            | 235.704                          |
| 1981              | 79 582.6                               | 34 843.1                            | 234.008                          |
| 1982              | 82 530.0                               | 35 256.8                            | 222.019                          |
| 1983              | 88 600.0                               | 34 503.6                            | 238.787                          |
| 1984              | 102 200.0                              | 36 143.1                            | 241.271                          |
| 1985              | 89 900.0                               | 36 886.9                            | 248.364                          |
| 1986              | 89 400.0                               | 34 170.5                            | 246.800                          |
| 1987              | 103 700.0                              | 34 830.9                            | 253.341                          |
| 1988              | 123 800.0                              | 39 271.0                            | 231.243                          |
| 1989              | 122 800.0                              | 36 921.8                            | 236.600                          |
| 1990              | 120 755.7                              | 37 633.0                            | 231.640                          |
| 1991              | 115 526.1                              | 32 442.6                            | 250.985                          |
| 1992              | 116 561.0                              | 32 471.6                            | 250.800                          |
| 1993              | 115 812.6                              | 30 800.2                            | 252.802                          |
| 1994              | 114 225.6                              | 30 810.6                            | 228.523                          |
| 1995              | 115 412.6                              | 31 158.5                            | 254.975                          |
| 1996              | 114 291.9                              | 32 006.3                            | 273.965                          |
| 1997              | 110 884.3                              | 34 217.6                            | 244.887                          |
| 1998              | 112 807.1                              | 34 016.5                            | 251.877                          |
| 1999              | 111 239.4                              | 35 265.3                            | 252.526                          |
| 2000              | 129 216.9                              | 35 288.7                            | 230.144                          |
| 2001              | 124 673.8                              | 36 749.5                            | 245.032                          |
| 2002              | 123 045.7                              | 38 772.4                            | 265.645                          |
| 2003              | 120 734.4                              | 39 264.2                            | 250.257                          |
| 2004              | 115 328.1                              | 39 839.4                            | 252.499                          |
| 2005              | 119 051.3                              | 40 777.7                            | 259.823                          |
| 2006              | 122 835.1                              | 42 968.5                            | 251.305                          |
| 2007              | 117 344.7                              | 42 001.0                            | 230.989                          |
| 2008              | 113 526.5                              | 41 081.1                            | 242.667                          |
| 2009              | 105 632.2                              | 40 521.4                            | 236.676                          |
| 2010              | 107 866.4                              | 39 605.4                            | 251.855                          |
| 2011              | 110 984.9                              | 39 516.4                            | 205.366                          |
| 2012 <sup>3</sup> | 116 344.4                              | 36 461.9                            | 225.077                          |
| 2013 <sup>4</sup> | 116 929.2                              | 38 077.3                            | 246.526                          |
| 2014              | 121 058.0                              | 36 419.6                            | 212.674                          |
| 2015              | 123 341.5                              | 35 451.0                            | 240.496                          |
| 2016              | 127 244.8                              | 35 196.9                            | 252.278                          |
| 2017              | 134 041.8                              | 34 923.0                            | 252.611                          |
| 2018              | 132 323.9                              | 35 008.8                            | 237.927                          |
| 2019              | 137 179.1                              | 34 016.6                            | 252.396                          |
| 2020              | 145 089.5                              | 33 036.9                            | 252.727                          |
| 2021              | 147 083.0                              | 33 191.9                            | 280.967                          |
| 2022              | 139 359.8                              | 33 083.1                            | 241.277                          |
| 2023              | 150 608.3                              | 33 391.8                            | 245.475                          |

Statistik Stadt Bern

<sup>1</sup> ununterbrochener Betrieb seit 4.8.1954; ab 1964 inkl. Fernheizwerk<sup>2</sup> ab 1971 inkl. der durch Dampfabgabe erzeugten Wärme; gemessen beim Kunden<sup>3</sup> stufenweiser Übergang von der KVA Warmbächli zur Energiezentrale Forsthaus<sup>4</sup> Energiezentrale Forsthaus: Vollbetrieb

Datenquelle: Energie Wasser Bern

**Methodisches**

Im Eidg. Gebäude- und Wohnungsregister werden Merkmale in Bezug auf **Heizung und Warmwasseraufbereitung** geführt. Pro Gebäude können bis zu zwei Wärmeerzeuger und zwei Energiequellen erfasst werden. In der vorliegenden Tabelle wird jeweils nur die Hauptenergiequelle des leistungsstärkeren Systems aufgeführt. Die Tabelle gibt lediglich Auskunft über die Anzahl Gebäude und deren Heiz- und Warmwasseraufbereitungssystem. Es können keine Rückschlüsse auf die tatsächlichen Energiemengen der einzelnen Quellen gemacht werden.

**Fossile Energiequellen dominieren**

Ende 2023 wurden 83% der Gebäude mit Gas oder Heizöl beheizt (2022: 85%). Bei der Warmwasseraufbereitung lag dieser Anteil bei 59% (2022: 62%). Zudem hat die Elektrizität einen grossen Anteil (27%) bei der Warmwasseraufbereitung.

Bei den Heiz- und Warmwasseraufbereitungssystemen haben jene, die mit Gas betrieben werden, im Vergleich zum Vorjahr am meisten Anteile verloren (–3,3 resp. –2,8 Prozentpunkte). Den grössten anteilmässigen Zuwachs hat sowohl bei den Heiz- als auch bei den Warmwasseraufbereitungssystemen die Kategorie «unbestimmt/andere» erlebt (+1,6 resp. +1,4 Prozentpunkte).

## Heiz- und Warmwasseraufbereitungssystem in Gebäuden nach Hauptenergiequelle 2022 und 2023

### Stadt Bern

T 08.03.010

|                            | 2023           |              | 2022           |              | Veränderung der Anteile in Prozentpunkten |
|----------------------------|----------------|--------------|----------------|--------------|---|
|                            | Anzahl Gebäude | Anteil in %  | Anzahl Gebäude | Anteil in %  |   |
| <b>Heizung</b>             |                |              |                |              |   |
| Elektrizität               | 314            | 2.0          | 322            | 2.1          | – 0.0                                     |
| Erdwärme/Wasser/Luft/Sonne | 257            | 1.7          | 245            | 1.6          | 0.1                                       |
| Fernwärme/Abwärme          | 934            | 6.0          | 858            | 5.5          | 0.5                                       |
| Gas                        | 6 774          | 43.8         | 7 332          | 47.1         | – 3.3                                     |
| Heizöl                     | 5 979          | 38.7         | 5 900          | 37.9         | 0.8                                       |
| Holz                       | 477            | 3.1          | 420            | 2.7          | 0.4                                       |
| unbestimmt/andere          | 731            | 4.7          | 493            | 3.2          | 1.6                                       |
| <b>Total</b>               | <b>15 466</b>  | <b>100.0</b> | <b>15 570</b>  | <b>100.0</b> | <b>...</b>                                |
| <b>Warmwasser</b>          |                |              |                |              |   |
| Elektrizität               | 4 130          | 27.0         | 4 038          | 26.3         | 0.7                                       |
| Erdwärme/Wasser/Luft/Sonne | 378            | 2.5          | 341            | 2.2          | 0.3                                       |
| Fernwärme/Abwärme          | 668            | 4.4          | 615            | 4.0          | 0.4                                       |
| Gas                        | 5 100          | 33.3         | 5 558          | 36.2         | – 2.8                                     |
| Heizöl                     | 3 968          | 25.9         | 4 014          | 26.1         | – 0.2                                     |
| Holz                       | 253            | 1.7          | 212            | 1.4          | 0.3                                       |
| unbestimmt/andere          | 796            | 5.2          | 590            | 3.8          | 1.4                                       |
| <b>Total</b>               | <b>15 293</b>  | <b>100.0</b> | <b>15 368</b>  | <b>100.0</b> | <b>...</b>                                |

Statistik Stadt Bern

Gebäude ohne Heiz- resp. Warmwasseraufbereitungssystem werden nicht angezeigt.

Datenquelle: Bundesamt für Statistik; Eidg. Gebäude- und Wohnungsregister (Datenstand 2023: 1.1.2024; 2022: 10.1.2023)