

Die Organisatorische Entwicklung der Polizeidirektion seit 1833

1, 2, 3... = Abteilungen, I, II, III... = Abteilungen, ► = Abteilungen, ○ = Unterabteilungen, ▪ = unterstellt
 ers. = ersetzt durch, erw. = erweitert zu, get. = geteilt in, umb. = umbenannt in, ver. = vereinigt zu

1833 Polizeikommission

- Polizeibüro
- Brandkorps und Rettungskorps
- Schlachthäuser
- Friedhöfe

1833 Einquartierungskommission, ers.:

1837 Polizeikommission

- Quartieramt

1851 Polizeikommission

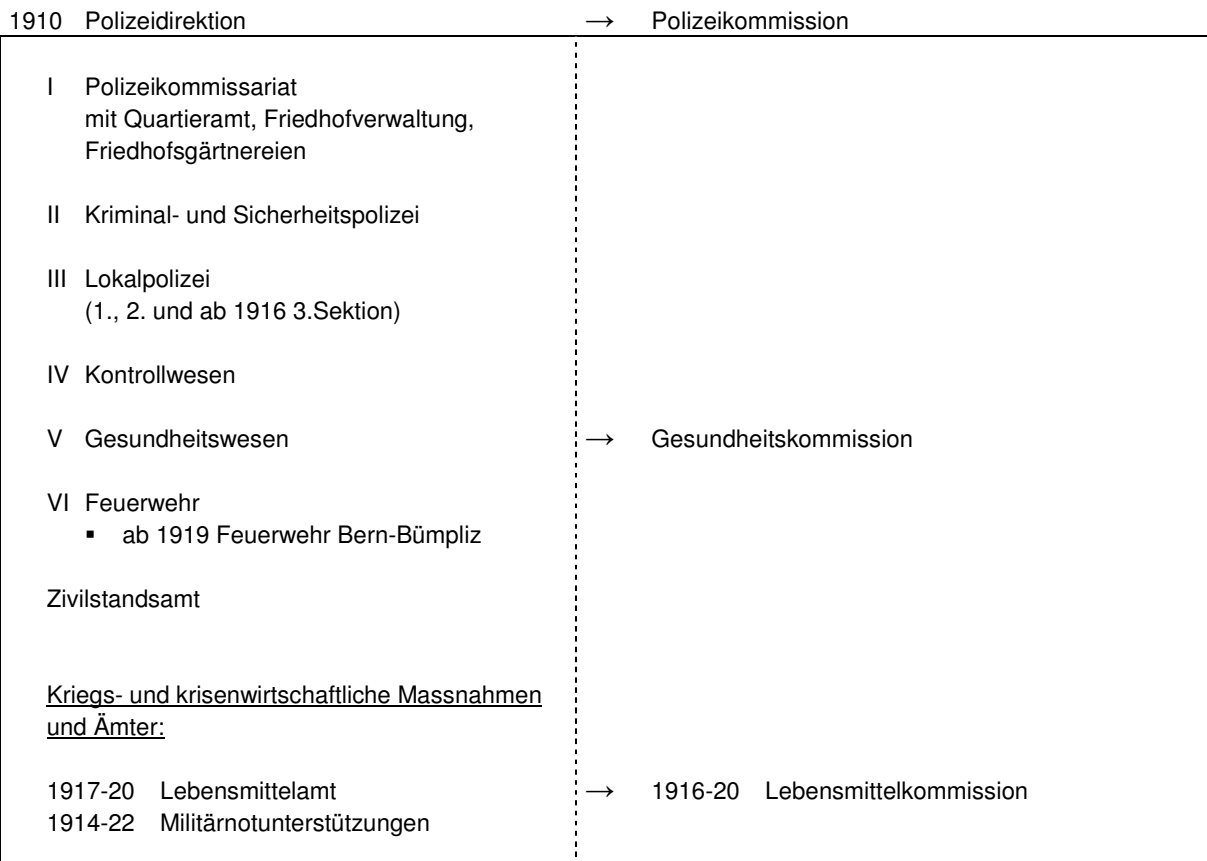
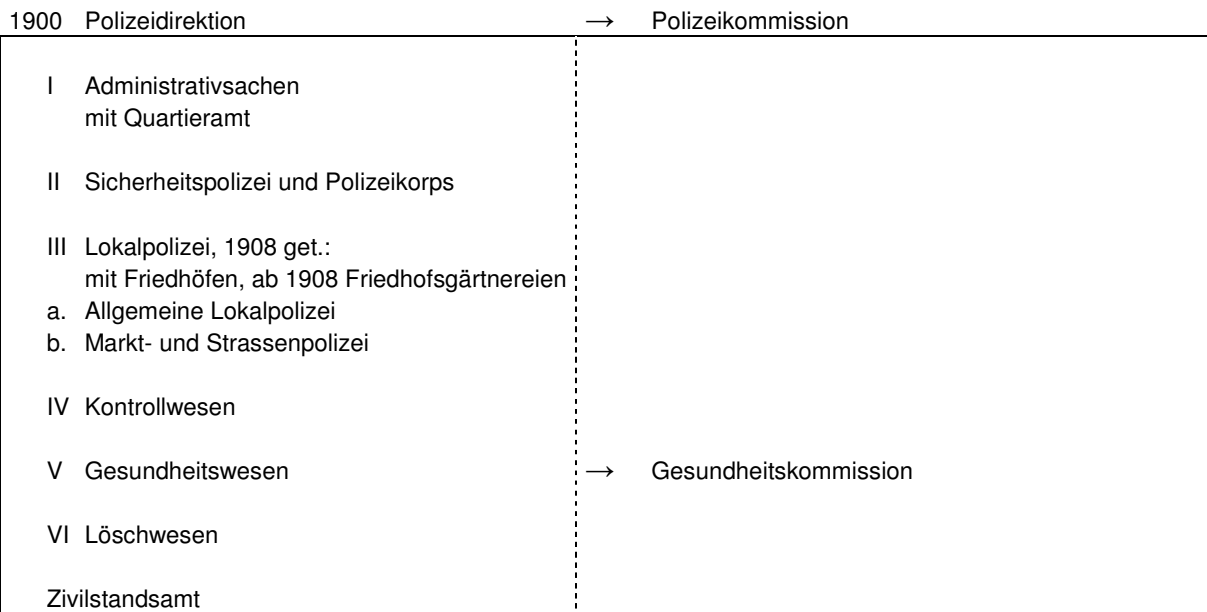
- Polizeibüro
 - Sekretariat der Polizeikommission
 - Personenpolizeibüro
 - Audienz-Actuarat bis 1874
 - Quartieramt bis 1886
- Brandkorps, Rettungskorps und
 ab 1855 Sicherheitskorps, ver.:
 ab 1881 Feuerwehr der Stadt Bern
- Schlachthäuser
- Friedhöfe
- ab 1864 Badeanstalten

1870 Sanitätskommission

Polizeiarzt
 Gemeindelazarett Steigerhubel
 [Ziegler-Spital]

1888	Polizeidirektion	→	Polizeikommission
	I. Administrativsachen		
	II. Polizeiwesen (im engeren Sinne) mit Friedhöfen		
	III. Kontrollwesen		
	IV. Löschwesen		
	V. Gesundheitswesen	→	Sanitätskommission

1892	Polizeidirektion	→	Polizeikommission
	I. Administrativsachen		
	II. Sicherheitspolizei und Polizeikorps		
	III. Lokalpolizei mit Friedhöfen		
	IV. Kontrollwesen		
	V. Gesundheitswesen	→	Sanitätskommission
	VI. Löschwesen		
	VII. ab 1893 Vormundschaftswesen (1900 zu PrA)	→	ab 1893 Vormundschaftskommission (1900 zu PrA)



1922 Polizei- und Sanitätsdirektion	→	Polizeikommission
1. Polizeisekretariat mit Quartieramt, Friedhofverwaltung Friedhofsgärtnereien	→	ab 1949 Grabmalkommission
2. Sicherheits- und Kriminalpolizei ▪ ab 1924 Verkehrssektion	→	ab 1935 Verkehrskommission (von BD II)
3. Ortspolizei, 1961 umb.: Polizeiinspektorat, untergliedert in: Kanzlei Fundbüro Wirtschafts- und Gewerbepolizei Quartieraufseheramt mit Kriegswirtschaftsstelle Schriften- und Abstimmungswesen Fremdenpolizei		
4. Kontrollwesen, bis 1961		
5. Feuerwehr ▪ Feuerwehr Bern-Bümpliz bis 1943		
6. Schlachthof mit Kadaververwertungsanlage		
7. Gesundheitswesen resp. Stadtarztamt (Tiefenauspital)	→	Gesundheitskommission
	→	ab 1933 Spitalkommission
<u>Kriegs- und krisenwirtschaftliche Massnahmen und Ämter:</u>		
1922-45 Militärnotunterstützungen		
1935-52 Luftschutzorganisation	→	1935- ? Luftschutzkommission
	→	1935- ? Spitalluftschutzkommission
1936- ? Preiskontrollstelle	→	1936- ? Preiskontrollkommission
1939-48 Abgabestelle für Rationierungskarten		
1939-46 Nachrichtendienst		
1940-45 Dörraktion		
1941-47 Kriegswirtschaft. Fahndungsdienst		
1943-46 Fürsorgekommission		

1966/67 Polizeidirektion

→ Polizeikommission

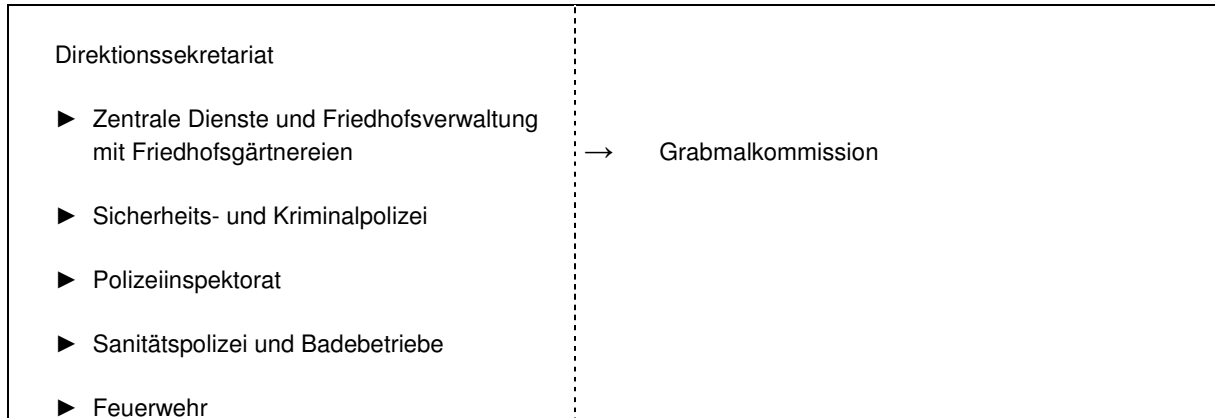
<ul style="list-style-type: none"> ▶ Direktionssekretariat mit Friedhöfen, Friedhofsgärtnereien ▶ Sicherheits- und Kriminalpolizei ▶ Polizeiinspektorat Kanzlei Fundbüro Wirtschafts- und Gewerbepolizei Quartieraufseheramt mit Kriegswirtschaftsstelle Schriften- und Abstimmungswesen mit Bürgerrechtsdienst Fremdenpolizei ▶ Zivilschutz und Sanitätspolizei mit Quartieramt ▶ Feuerwehr ▶ Schlachthof 	<ul style="list-style-type: none"> → Grabmalkommission → Strassenverkehrskommission (bis 1971) → Zivilschutzkommission → Schlachthofkommission
--	--

1971 Polizeidirektion

→ Polizeikommission (bis 1984)

<ul style="list-style-type: none"> ▶ Direktionssekretariat mit Bestattungsamt u. Friedhofverwaltung, Friedhofsgärtnereien ▶ Sicherheits- und Kriminalpolizei ▶ Polizeiinspektorat ▶ Zivilschutz und Sanitätspolizei, 1974 getr.: Zivilschutz (zu PrD resp. Ortschaft) Sanitätspolizei, ab 1982 erw.: Sanitätspolizei und Badebetriebe ▶ Feuerwehr ▶ Schlachthof (1973 zu GD) 	<ul style="list-style-type: none"> → Grabmalkommission → Zivilschutzkommission → Schlachthofkommission
--	---

1983 Polizeidirektion



1985 Polizeidirektion



1991 Polizeidirektion

